

# « Le handicap à l'Ecole » Des outils pour travailler ensemble

Jack Sagot, INSHEA de Suresnes

[jack.sagot@inshea.fr](mailto:jack.sagot@inshea.fr)

# En France, la loi du 11 février 2005 C'est :

- Un nouveau fonctionnement pour l'accueil des élèves handicapés
- Une nouvelle façon de penser les environnements d'apprentissage

»»»» Quelques exemples

# Un nouveau fonctionnement pour l'accueil des élèves handicapés



-Une augmentation dans l'enseignement ordinaire de près de 75% en 5 ans de l'effectif des élèves handicapés, malades ou présentant des troubles des apprentissages

- Selon la dernière enquête de la DGESCO du Ministère (décembre 2008)

Un total de 234 500 élèves sont scolarisés dans les 1<sup>er</sup> et 2<sup>nd</sup> degrés  
162 000 dans les écoles et établissements scolaires du MEN  
72 500 dans les établissements médico-sociaux et sanitaires

170 300 (72,6%) sont scolarisés dans le 1<sup>er</sup> degré  
64 200 (27,4 %) sont scolarisés dans le 2<sup>nd</sup> degré

**Soit un taux d'intégration actuel global d'environ 70%**

# Un nouveau fonctionnement pour l'accueil des élèves handicapés



## Sous quelles formes ?

- Une scolarisation en intégration individuelle ou collective (CLIS ou UPI) dans l'établissement de quartier ou le plus près possible.
- Un projet personnalisé de scolarisation organisant le parcours de l'élève avec des aménagements et des aides (humaines et matérielles)
- Un travail en équipe pluridisciplinaire
- Un enseignant référent pour chaque élève handicapé, il est le garant de la cohérence du parcours et un véritable interface entre les différents acteurs de l'inclusion
- une compensation du handicap et l'accessibilité aux savoirs par la mise à disposition d'aides techniques

## Une nouvelle façon de penser son action pédagogique

- Favoriser l'accessibilité pédagogique par l'adaptation des tâches scolaires (lire, écrire, tracer, manipuler...)
- Lever les obstacles et créer des environnements facilitant les apprentissages par les TICE.
- Numériser les données manipulées par l'élèves pour mieux les adapter

=>>>> Simplifier et suppléer les tâches de bas niveau pour mobiliser toute l'énergie cognitive sur les tâches de haut niveau, c'est-à-dire les apprentissages.

# Quelques exemples d'adaptation

*- à l'écriture*

*- à la lecture*

*- à la pose d'opérations*

*- aux tracés*



# Adaptation à l'écriture

**Exercice 3**

«En te lavant, en faisant la vaisselle ou en allant aux toilettes, tu utilises l'eau du robinet.»

**Dans la phrase ci-dessous, on remplace «en te lavant» par «lorsque tu te...».**

Complète dans les trous les verbes qui manquent de façon à ce que la nouvelle phrase soit correcte.

«Lorsque tu... [trou] la vaisselle ou que tu... [trou] aux toilettes, tu utilises l'eau du robinet.»

**Exercice 4**

«Ces eaux usées vont être acheminées vers un fleuve qui d'affluent en affluent, finira sa route dans la mer ou l'océan.»

Dans cette phrase, à quel mot ou groupe de mots se rapporte le groupe nominal sa route? Coche la bonne case.

a) eaux usées →

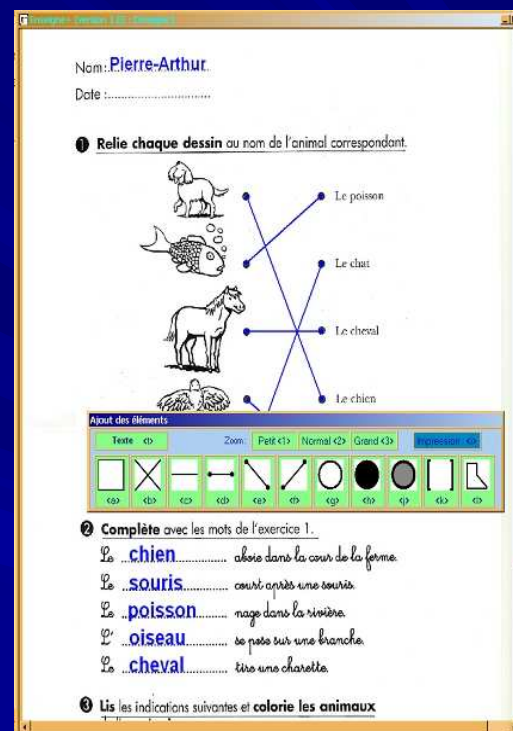
b) fleuve →

c) affluent →

d) mer →

*Le mode formulaire bloqué avec ses 3 outils :  
Les champs textes, les cases à cocher et  
les listes déroulantes*

## La barre d'outils Cahiécran



Le screenshot montre l'interface de l'application Cahiécran. On voit un formulaire avec des champs de texte et des cases à cocher. À droite, il y a une barre d'outils avec des icônes pour sélectionner, effacer, copier, coller, etc. Le contenu principal de la page est un exercice de correspondance entre des dessins d'animaux et leurs noms.

1. Relie chaque dessin au nom de l'animal correspondant.

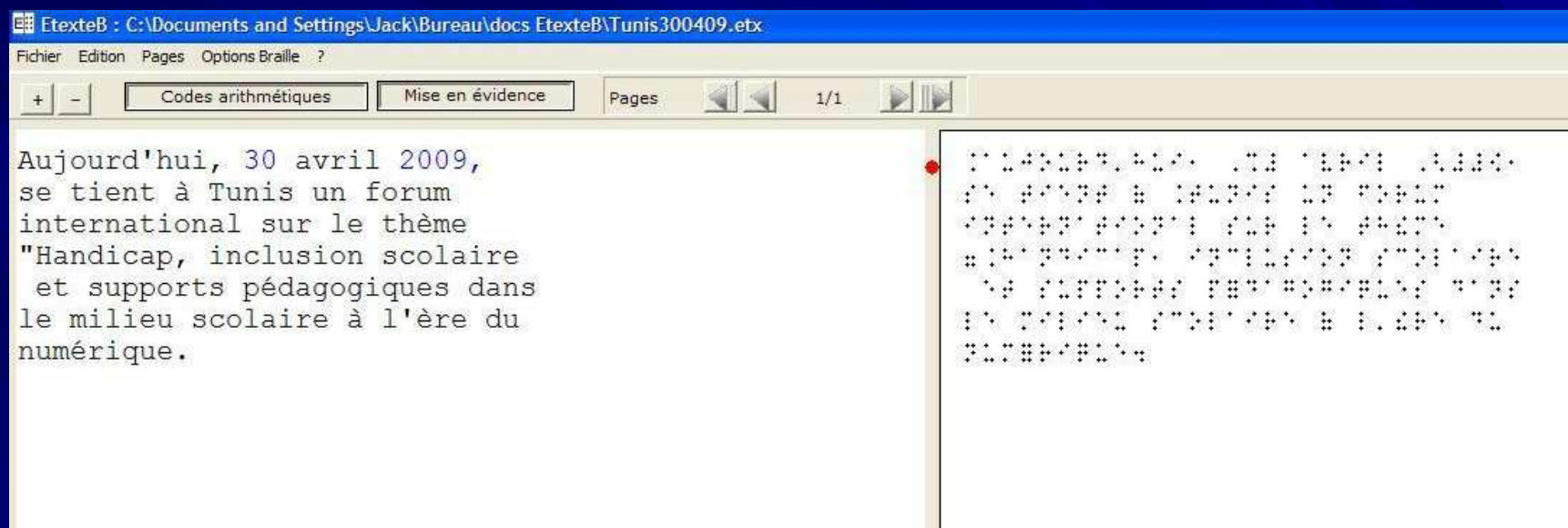
Le poisson  
Le chat  
Le cheval  
Le chien

2. Complète avec les mots de l'exercice 1.

Le ..chien..... abois dans la cour de la ferme.  
Le ..souris..... court après une souris.  
Le ..poisson..... nage dans la rivière.  
Le ..oiseau..... se pose sur une branche.  
Le ..cheval..... tire une charrette.

3. Lis les indications suivantes et colorie les animaux

# Adaptation à l'écriture et à la lecture pour les élèves aveugles



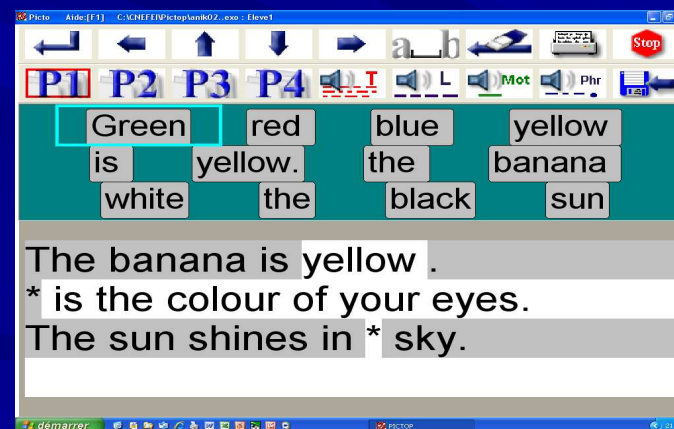
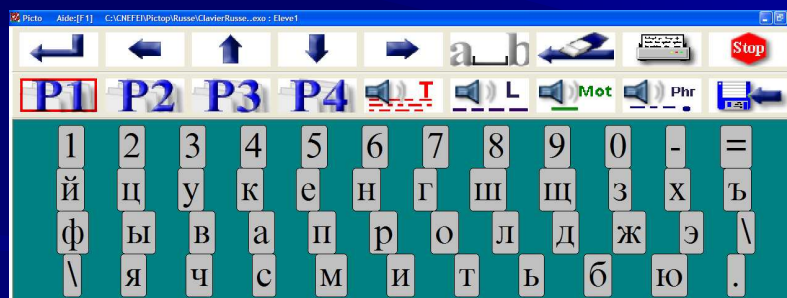
*Le logiciel ETEXTB*



# Adaptation à la lecture

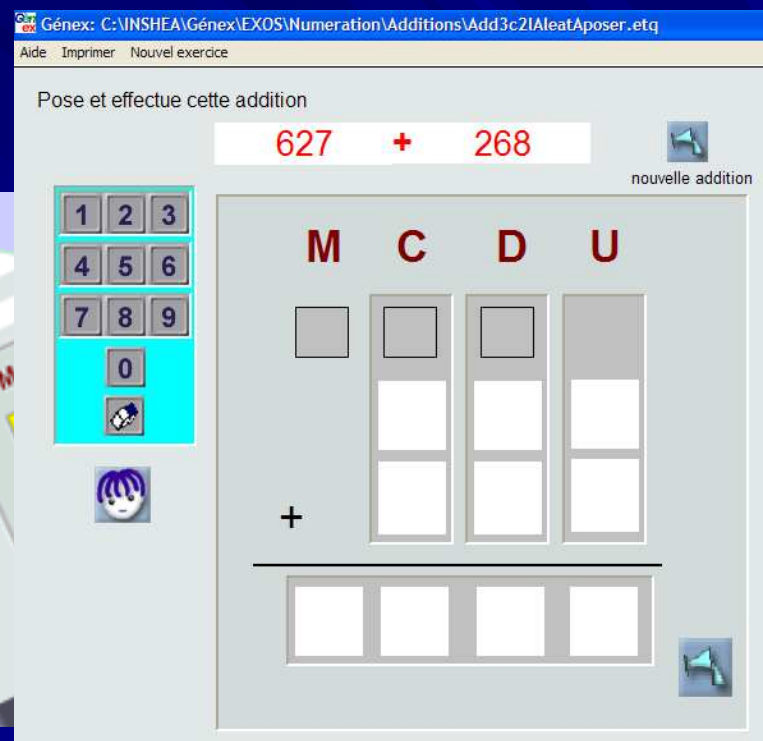


*Le logiciel Pictop.  
Toutes les étiquettes  
manipulées sont vocalisées*



# Adaptation à la pose d'opérations

*Utile aux élèves handicapés moteurs et/ou dyspraxiques*



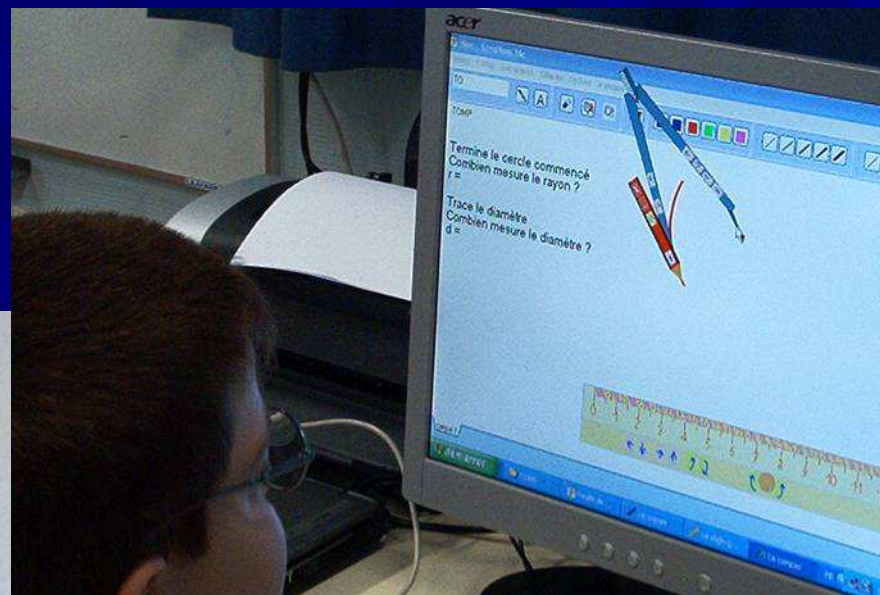
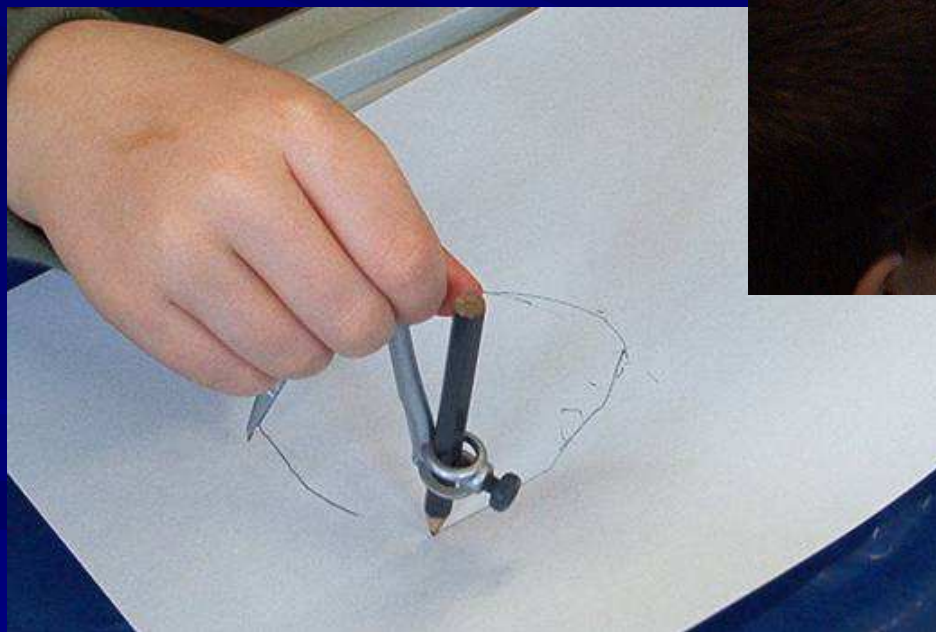
*L'environnement de programmation Génex*



# Adaptation aux tracés

Gabriel, ses tracés géométriques et ses courbes mathématiques

*Le logiciel Trousse GéoTracés (TGT)*



## Une remarque importante pour l'aide aux élèves handicapés :

- En matière de Tice, il n'y a pas de bons ou de mauvais matériels, ni même de logiciels.

>>> L'important c'est l'adéquation à des besoins éducatifs particuliers.

Attention à l'illusion techniciste de ces outils, les choix de démarches et d'outils doivent toujours être pilotés par les objectifs pédagogiques.



## « Le handicap à l'Ecole et Travailler ensemble »...

Des avancées, 70% d'élèves actuellement intégrés, beaucoup d'aides techniques et humaines, certes, mais encore beaucoup de chemin à parcourir  
car

- des élèves handicapés sont encore non-scolarisés ou trop partiellement scolarisés
- une formation professionnelle insatisfaisante et un taux de chômage plus important que la moyenne nationale
- et 3% seulement de jeunes handicapés sont dans l'enseignement supérieur...

Merci de votre attention...  
et à bientôt j'espère

*Jack Sagot*