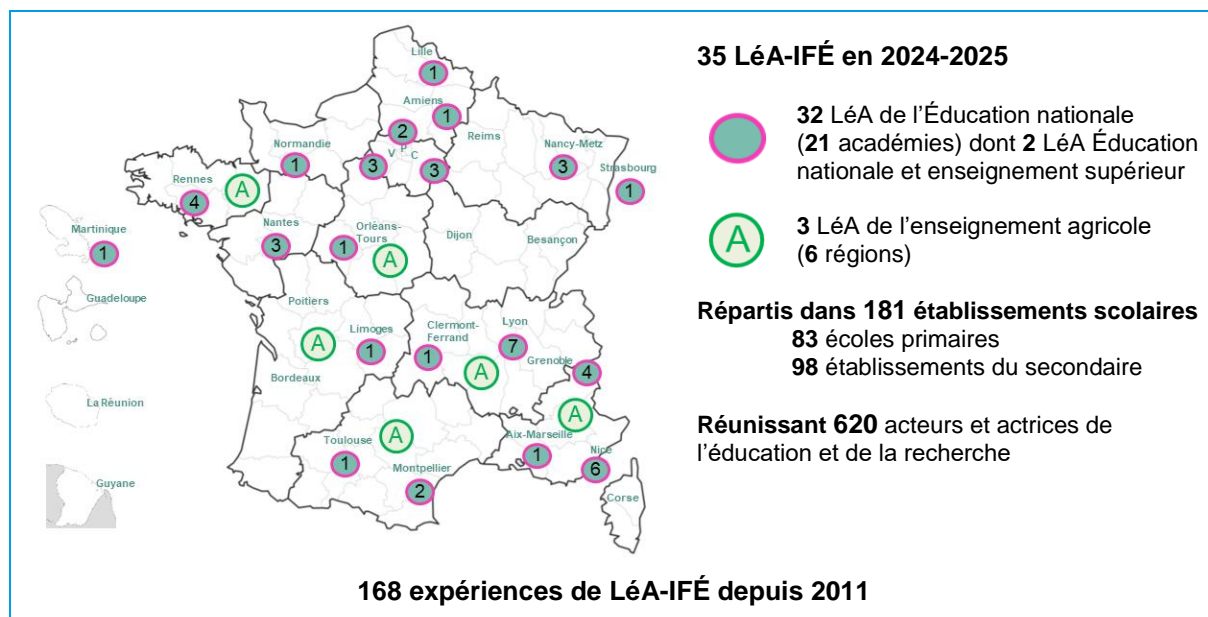


Synthèse du bilan annuel 2024-2025

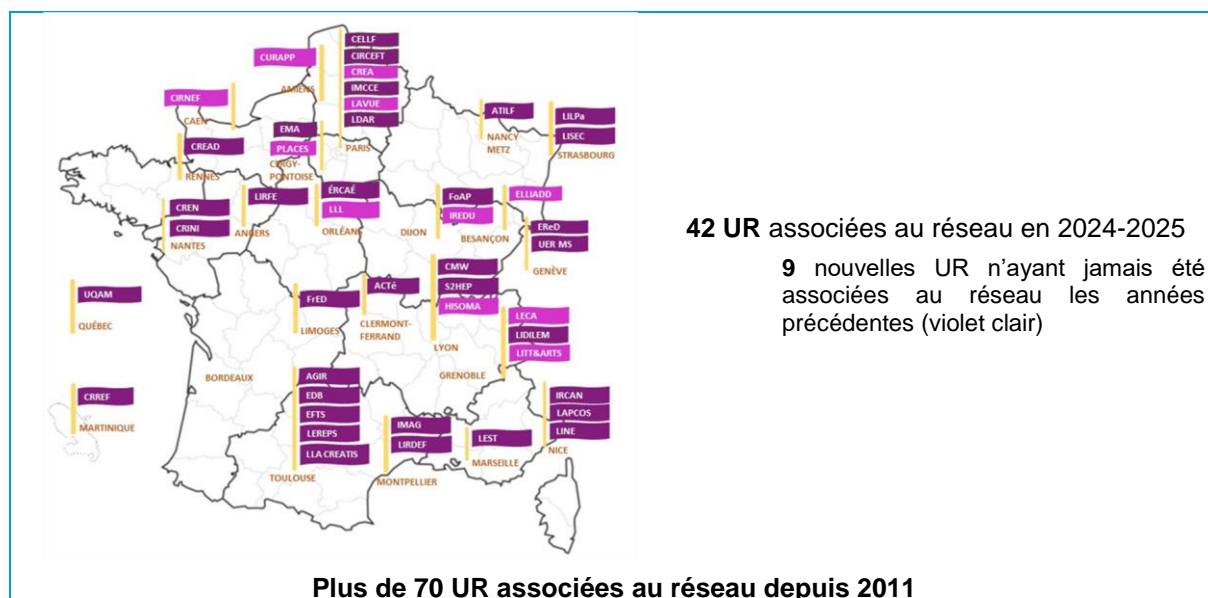
Le réseau des LéA-IFÉ (Lieux d'éducation Associés à l'Institut Français de l'Éducation) est un réseau national de recherches fondées sur la collaboration entre des acteurs et actrices de l'éducation et de la recherche. Ces recherches produisent des connaissances sur l'action des professionnel·les de l'éducation et des ressources pour leur action. Le réseau des LéA-IFÉ accueille également des questions sur les recherches collaboratives et leur accompagnement.

Cette synthèse met en avant quelques éléments essentiels du bilan 2024-2025. L'intégralité du bilan est accessible à partir du lien suivant : <https://ife.ens-lyon.fr/lea/publications/analyses-du-reseau/analyse-du-reseau>

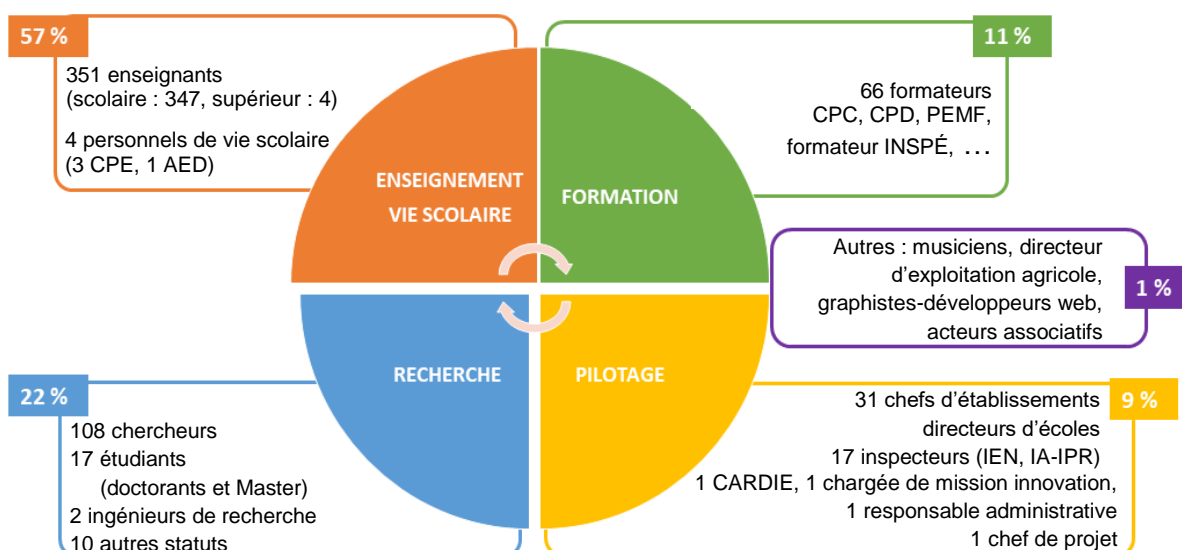
Cartographie des lieux d'éducation associés



Cartographie des unités de recherche (UR)



Répartition des membres des LéA-IFÉ en fonction de leurs missions



Réseaux thématiques inter-LéA

Réseau Mathématiques

Créé en 2022

Plus de 40 expériences de LéA depuis 2011

Un [Livret des LéA Maths](#) présentant tous les LéA et leurs travaux depuis l'origineRessources pour le système éducatif publiées dans [Publimaths](#) et la [problémathèque](#)

Des liens avec d'autres réseaux s'intéressant à l'enseignement des mathématiques : IREM (Institut de Recherche sur l'Enseignement des Mathématiques) ; APMEP (Association des Professeurs de Mathématiques de l'Enseignement Public) ; colloques EMF (Espace des mathématiques francophones) ; etc.

Réseau Lang : Langues, Langage

Créé en 2025

Exemples de LéA concernés

[Réseau Langue Bretagne \(RING\)](#)[Écoutons Berthelot](#)[Coformation en plurilinguisme \(REPAIRS\)](#)[Enseigner les langues anciennes \(ELLASS\)](#)[Pratiques langagières en DNL](#)[Synthèse](#) d'un atelier à la Rencontre internationale 2025

Réseau Transition écologique

Créé en 2024 à l'initiative des LéA de l'enseignement agricole puis élargi aux LéA de l'Éducation nationale

Exemples de LéA concernés

[Education au futur](#)[Alpage École de Sulens-74](#)[Schématisation et narration du changement climatique \(Schémaclim\)](#)[Le défi du changement climatique \(Déficlim\)](#)[Nichoires connectés pour l'attention aux vivants \(Nicolas\)](#)[Devenir « co-auteur » de son territoire - La Roya](#)
[Bibliothèque de la biodiversité \(Biothèque\)](#)

Autre thématique : Lecture / écriture

Exemples de LéA concernés :

[Écrire, dire pour s'approprier son métier](#)[ECRIre à Fleury et Orléans-Est \(ECRIFLORE\)](#)[Lecture littéraire au cycle 3](#)[Posture d'auteur et compétences d'écriture \(PACE\)](#)[Pratiques engageantes en lecture et médiations au livre \(PELMEL\)](#)[Synthèse](#) d'un atelier à la Rencontre internationale 2025 proposé par 2 LéA : « Lire, corriger, annoter des textes d'élèves »

Des réseaux académiques (Créteil, Nancy-Metz, Rennes, etc.)

[voir la synthèse des dynamiques académiques](#)

Productions scientifiques et professionnelles au service de l'éducation en 2024

Des **productions sur les objets mis au travail** dans les LéA mais également des **productions sur les recherches collaboratives et leur accompagnement**.

18 articles scientifiques ou d'interface ; **7** ouvrages ou chapitres d'ouvrages scientifiques ; plus de **100** communications en colloques ou journées d'étude ; **3** habilitations à diriger des recherches ; **2** thèses ; **5** mémoires de Master.

42 actions de formation ; **6** ressources pour la formation ; **27** actions et ressources pour l'enseignement ; **29** communications vers le grand public.

Valorisation des productions des LéA par l'IFÉ

160 ressources produites en 2024 consultables en ligne (archive ouverte ou payante) ou en librairie (achat de revues, d'ouvrages) dans [La Fabrique des LéA](#).

Des exemples de ressources pour l'enseignement et la formation

- [Boîte à outils pour enseigner la compréhension en lecture au cycle 2](#)
- [Brochure « évaluation continue pour apprendre »](#)
- Problèmes pour la [problémathèque](#) du CSEN : [Le problème qui déchire](#), [Les fractions égyptiennes](#), [Les sommes des 10 entiers consécutifs](#), [Tout en puissance](#)

[Annuaire des LéA en cours](#) sur le site internet des LéA-IFÉ : membres du projet, objet de recherche, méthodologie, productions, etc.

[Blog collaboratif des LéA-IFÉ](#) : **160** billets de blog publiés en 2024-2025 ; près de **1 100** abonné-es à la lettre d'information mensuelle ; **75 %** des personnes nouvellement inscrites sont extérieures au réseau.

Plus de **5 000** abonné-es au [compte LinkedIn des LéA-IFÉ](#)

Et au sein de l'IFÉ : des émissions [Kadékol](#), des articles dans la revue [Diversité](#), le [DE Passeurs en éducation](#), etc.

Rendre visible les résultats et productions des LéA terminés

⇒ **Annuaire des [pages des anciens LéA](#)** mises à jour avec leurs **résultats et productions**.

Accompagnement à la conception et la valorisation des ressources produites

Outiller les LéA lors des manifestations du réseau : les ressources, de leur coconception à leur diffusion.

Conférence de Juliette Renaud intitulée « Co-concevoir, mais comment ? Quelles conditions pour un outil robuste ? »

[Voir la vidéo](#)

Atelier « Partager les productions réalisées dans un LéA-IFÉ, à quelles conditions ? »

[Lire l'article de blog](#)

**Rendez-vous des LéA
novembre 2024**

Atelier « Partager les ressources produites et les compétences développées au-delà de son LéA »

[Lire l'article de blog](#)

**Séminaire de
rentrée 2024**

« Comment co-concevoir des séquences pédagogiques dans le cadre d'une recherche collaborative ? Une diversité d'approches »

[Écouter les témoignages](#)

**Rencontre
internationale 2025**

Réflexion sur l'appropriation des ressources produites par les LéA

Du [LéA Réseau des écoles de Savoie](#) au projet [Ambitions Mulhouse Ville éducative](#), lauréat AMI « Innovation dans la forme scolaire » : étude des conditions d'appropriation d'un outil développé dans le cadre d'un LéA en Savoie sur le territoire de Mulhouse.

Des liens forts avec la formation

Des formateurs et formatrices au sein des LéA :

- ⇒ 66 personnes exercent des missions de formation ; 22 correspondant·es recherche exercent en INSPE.

Des objets d'étude et des méthodologies pour **améliorer les pratiques professionnelles au service de la réussite des élèves au-delà du LéA.**

- Contribution au schéma directeur de la formation continue 2022-2025 tels que définis dans le [BO n° 8 du 24 février 2022](#)
- Thématiques importantes pour l'Éducation nationale prise en compte dans les LéA : apprentissages fondamentaux en français et en mathématiques, orientation des élèves, inégalités scolaires et territoriales (milieu rural ou REP +), compétences psychosociales, esprit critique, pratique sportive et physique, usages du numérique, etc.

Cadres présents dans de nombreux LéA (inspecteurs et inspectrices du 1^{er} et second degré, chef·fes d'établissement, directeurs et directrices d'école) et un LéA travaillant spécifiquement sur leurs pratiques professionnelles ([LéA Action Cadres Créteil](#)).

Partenariats

Des partenariats institutionnels qui contribuent à la vie du réseau

- Soutien financier du MEN et du MAASA
- Participation aux instances du réseau

	Bureau de l'innovation (DGESCO)	Cardie	MAASA	Réseau des INSPE	DGESIP
Comité de pilotage	✓	✓	✓	✓	
Comité scientifique	✓		✓	✓	✓
Commission de sélection	✓	✓	✓	✓	✓

Des partenariats institutionnels au service de

- la valorisation des résultats et des ressources produites au sein du réseau des LéA-IFÉ
- l'accompagnement des projets non retenus et des LéA terminés

Perspectives de développement

Améliorer l'articulation entre les différents acteurs de l'éducation, de la formation, de l'innovation et de la recherche

- Avec le MEN en lien avec le Campus de l'innovation, les PNF (dont le volet recherche pour les Cardie), le PAF, Eduscol, etc.
- Avec les établissements du supérieur et la DGESIP : développement de LéA de l'enseignement supérieur
- Avec l'enseignement agricole : réseau des LéA « transition écologique », participation au conseil scientifique de l'ENSFEA, arrivée d'une inspectrice comme référente d'un LéA