



**Séminaire de rentrée
des LéA – IFÉ
16 octobre 2024**



[lea-ife](#)



OUVERTURE

Luc Ria

Directeur de l'Institut français de l'Éducation

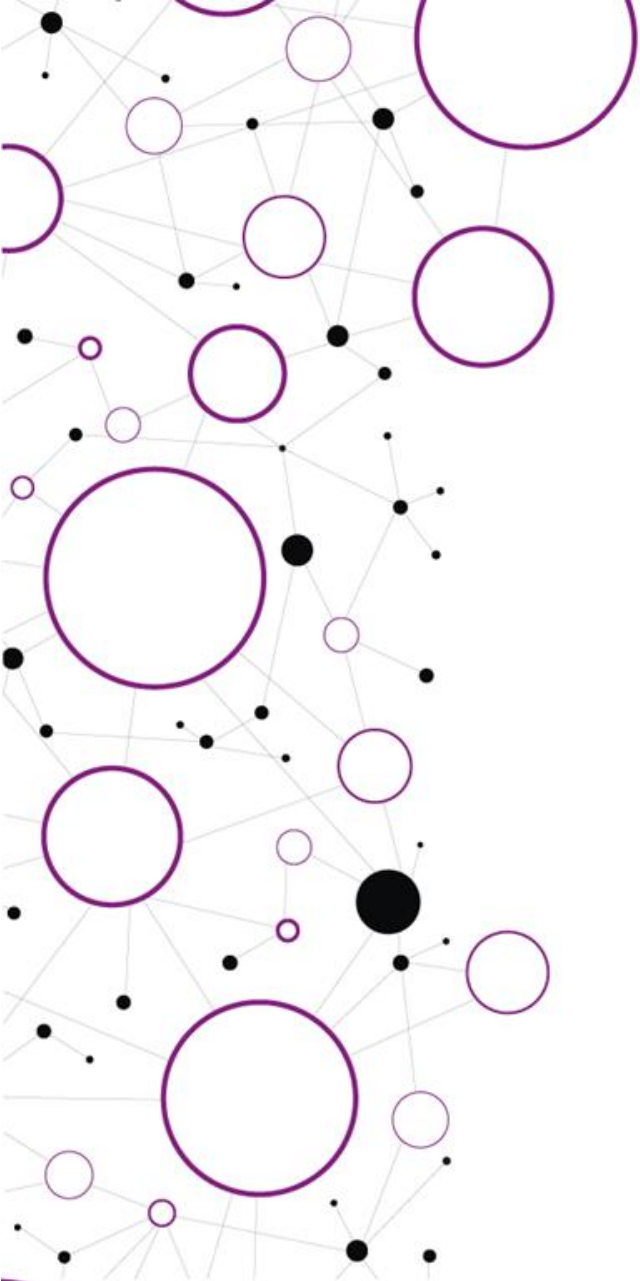
Brigitte Darchy-Koechlin

Chargée d'études et de recherche,
Bureau de l'innovation pédagogique,
Direction générale de l'enseignement scolaire



PROGRAMME

- | | |
|-------------------------|--|
| 09h20 – 10h | Le réseau des LéA-IFÉ en 2024-2025 |
| 10h00 – 11h20 | Atelier « Se connaître, faire réseau » |
| <i>Pause méridienne</i> | |
| 13h00 – 13h15 | Productions et ressources des LéA-IFÉ |
| 13h15 – 14h15 | Conférence |
| 14h30 – 16h30 | Atelier « Partager les productions réalisées dans un LéA-IFÉ, à quelles conditions ? » |
| 16h30 – 16h45 | Conclusion et perspectives |



Le réseau des LéA-IFÉ

Année 2024-2025

14ème rentrée

Équipe de coordination & référents

Karine Delavar

Samia Aknouche

Virginie Volf

Karine Bernad

Alexandra Goislard

Sophie Joffredo - Le Brun

Bertille Joseph

Sabine Lavorel

Aurélie Lusso

Sophie Roubin

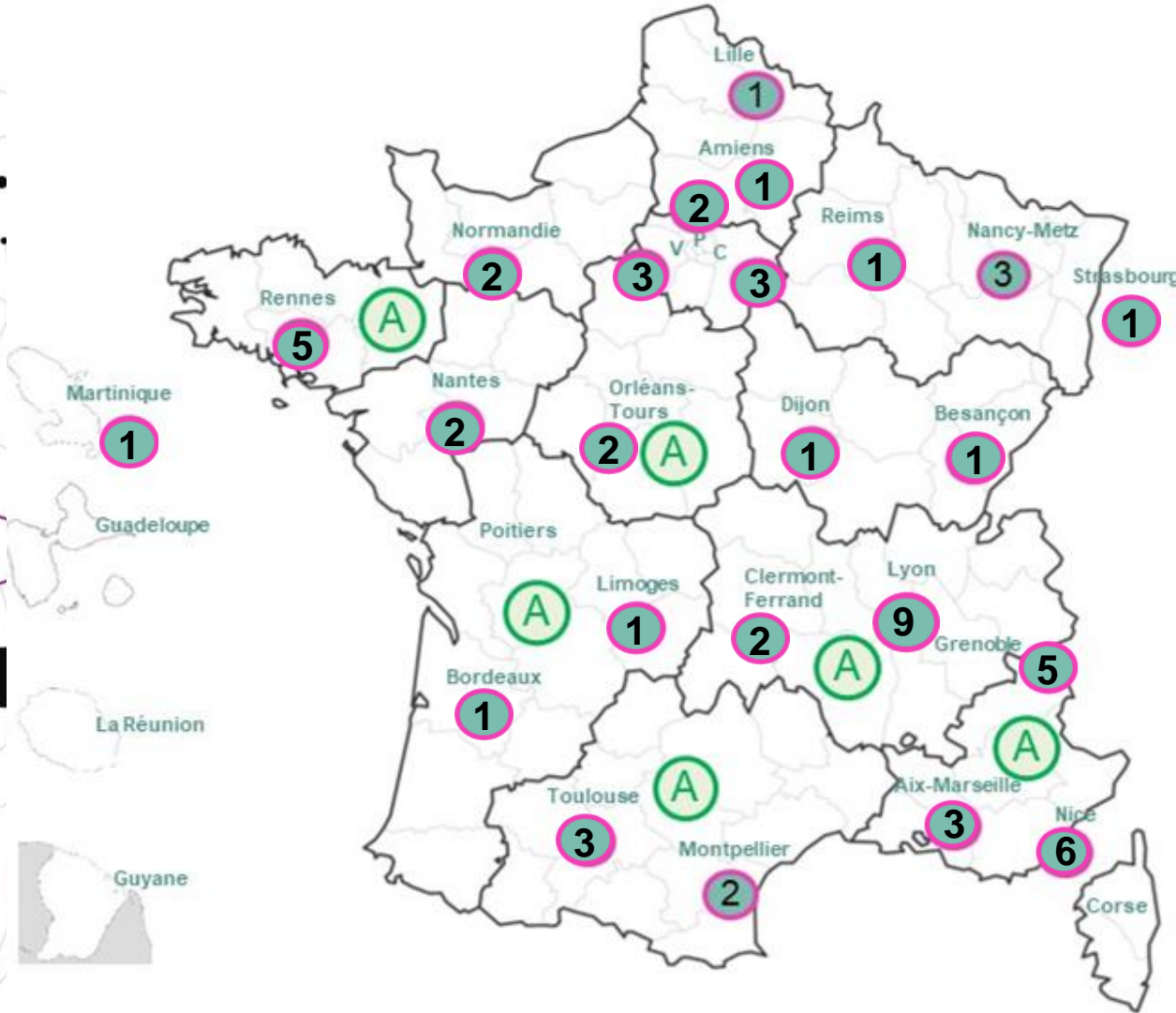
Carole Le Hénaff

Michèle Prieur

Aurore Promonet

Laurent Reynaud

Le réseau des LéA-IFÉ en 2024-2025



- 35 LéA / 21 académies (155 expériences de LéA)
- (A) 3 LéA agricoles / 6 régions

9 nouveaux LéA // 9 sortants

2 renouvellements

1 nouvelle académie

UQAC
Université du Québec
à Chicoutimi

Consortium Régional
de Recherche en Éducation
depuis 1978

Un réseau en synergie avec des
réseaux de recherches
collaboratives au Liban et Québec

الجامعة اللبنانية
UNIVERSITÉ LIBANAISE

LéAL

Des dynamiques académiques recherche, innovation, formation

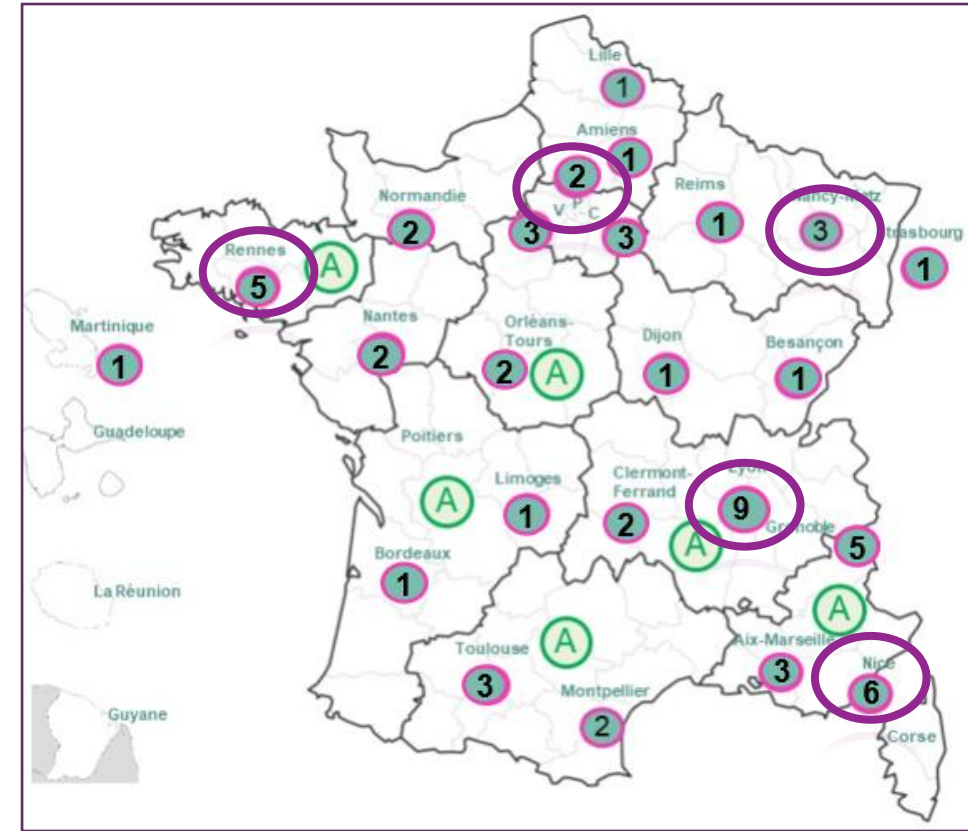
Liens entre les LÉA d'une académie

Insertion dans le contexte local

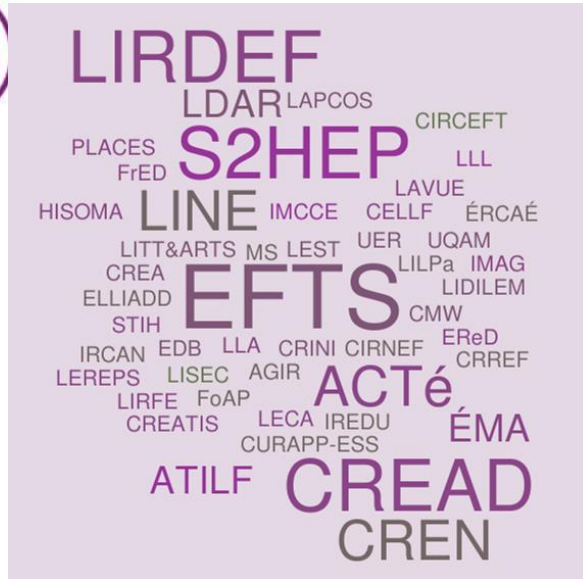
EAFC
CARDIE
INSPÉ

Exemples d'axes de travail

- Dispositif de formation par la recherche
- Lien avec l'innovation et la recherche
- Dynamiques incluant les anciens LÉA
- Synergies avec le réseau national des LÉA et ses partenaires internationaux

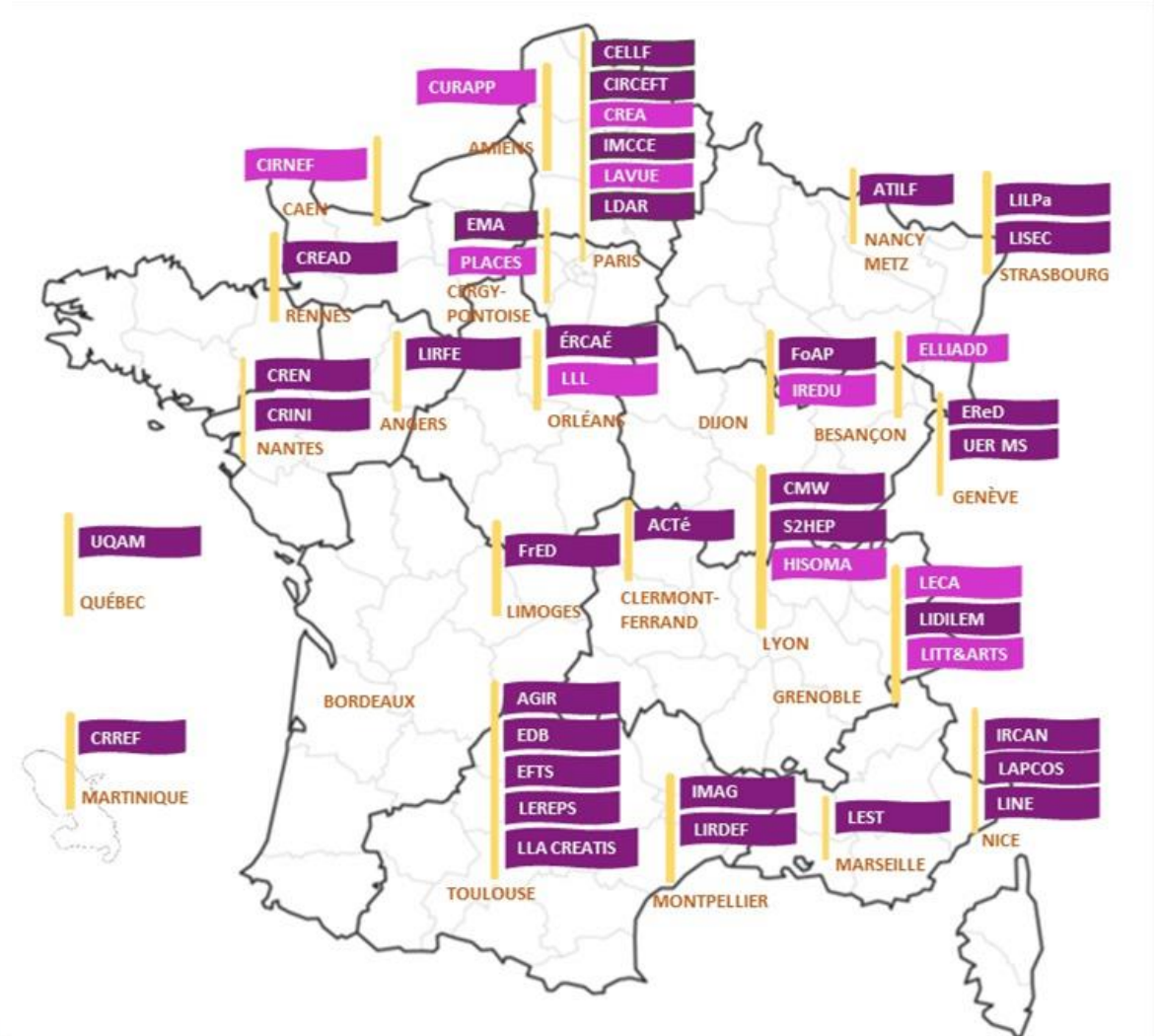


Les 46 unités de recherche des LÉA-IFÉ

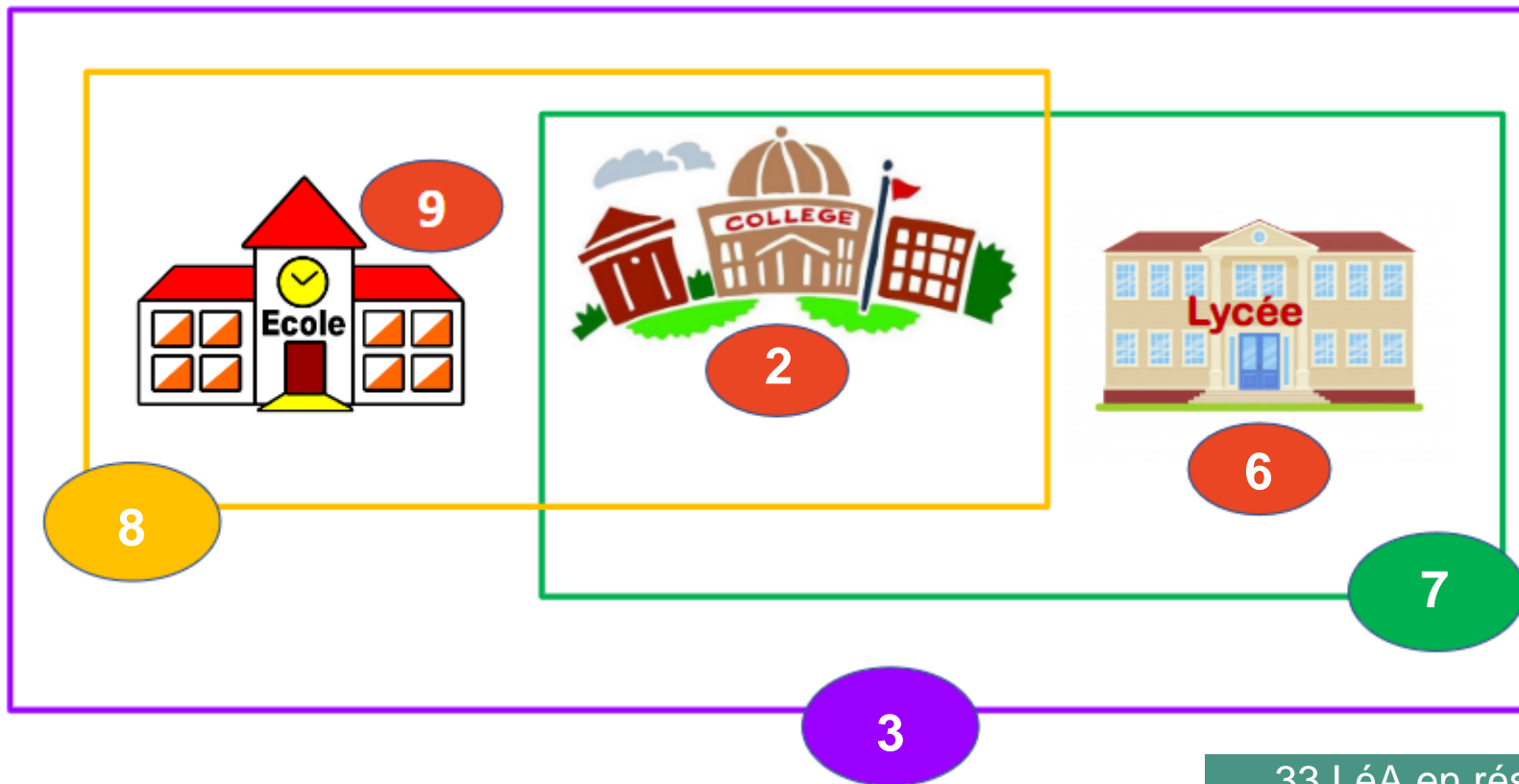


31 unités de recherche porteuses

10 nouvelles unités de recherche

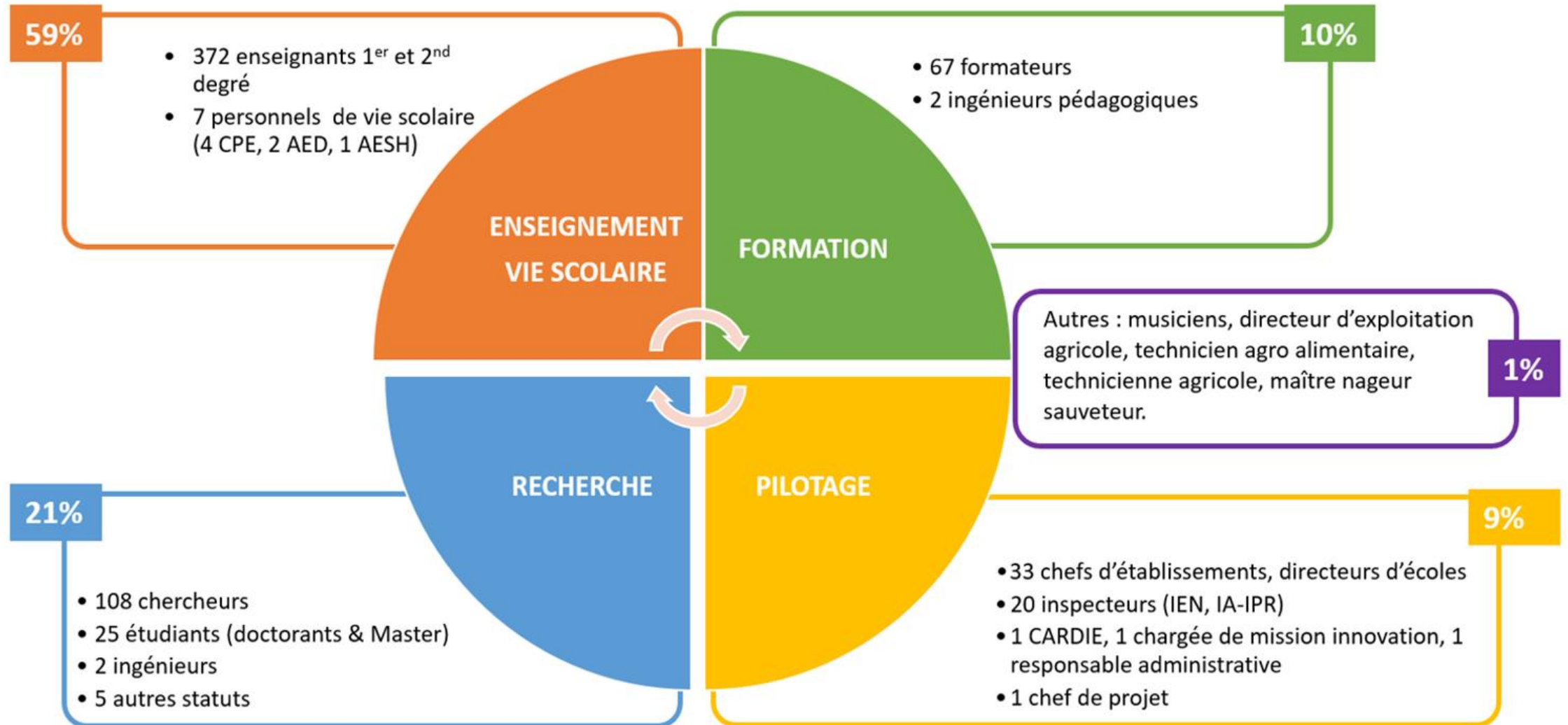


Les lieux d'éducation en 2023-2024



33 LéA en réseau
d'établissements

Composition des équipes LéA en 2023 - 2024



Caractériser les recherches collaboratives/participatives pour mieux les accompagner

Principales caractéristiques des recherches conduites dans les LéA

- Elles naissent d'une préoccupation partagée, elles s'ancrent dans le contexte des acteurs éducatifs, elles impliquent au moins un chercheur adossé à une unité de recherche.
- Elles supposent un questionnement, un cadre théorique et une démarche, adaptés pour répondre à la préoccupation initiale.
- Elles nécessitent une co-construction qui s'inscrit dans la durée.
- Le collectif de recherche est associé à des institutions qui soutiennent la mise en œuvre.
- Elles sont adossées à un dispositif avec une organisation, des outils et des rôles institués pour accompagner les recherches, et soutenir la collaboration entre les acteurs et avec leurs institutions.

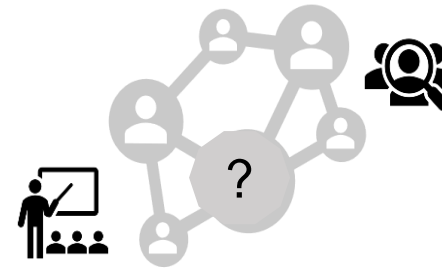
Des préoccupations et points de vigilance

- La complémentarité des compétences.
- La qualité des relations (confiance, horizontalité).
- Les régulations conjointes et continues.
- Les transformations des espaces, des acteurs, des pratiques.

D'après Hammoud, Prieur, Pulido & Volf, 2024¹

Extrait du bilan annuel 2023-2024 du réseau des LéA-IFÉ

Les temps forts du réseau



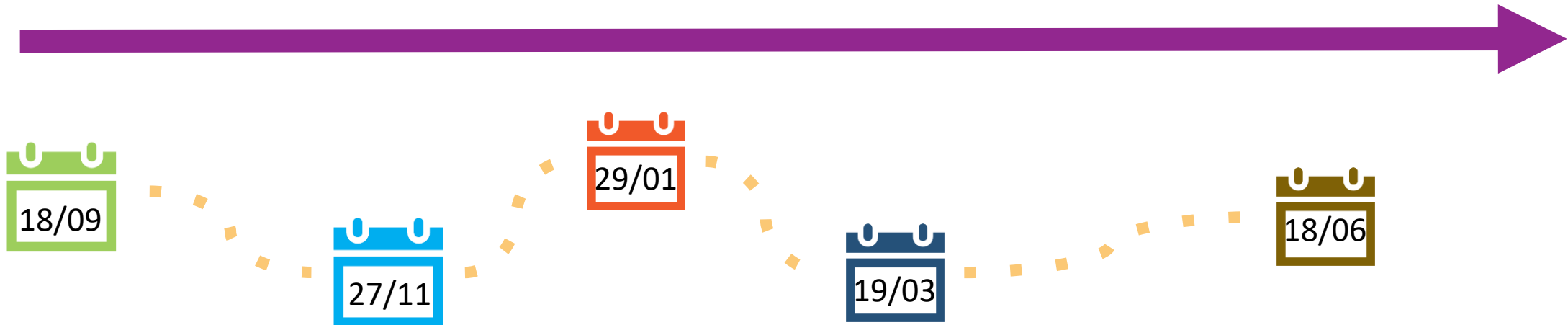
Agenda LéA - 2024/2025

Mois	Septembre	Octobre	Novembre	Décembre	Janvier
Mardi 2/07 14h-16h30 G. de travail à l'OpFl des LéA	Mardi 18/09 10h30-12h RV des LéA	Mardi 18/10 10h-12h30 G. de travail à l'OpFl des LéA	Mardi 5/11 14h-15h Présentation des réseaux des LéA aux potentiels porteurs de projets	Mardi 12/12 9h30-12h OpFl des LéA	Mardi 18/01 10h30-12h RV des LéA
Mardi 5/07 10h-12h Séance Réseaux IFE	Mardi 19/09 10h-12h Réseaux Réseaux IFE	Mardi 19/10 10h-12h Séance de rentrée	Mardi 5/11 10h30-12h Réseaux Réseaux IFE	Mardi 12/12 9h30-12h OpFl des LéA	Mardi 18/01 10h30-12h RV des LéA
		VACANCES du 18/10 au 4/11		VACANCES du 21/12 au 4/01	

[Agenda en ligne](#)

Séminaire de rentrée
16/10

Rencontre internationale
20/05 et 21/05



Rendez-vous des LéA-IFÉ

Atelier « Se connaître, faire réseau »

Installez-vous à 5 autour d'une table

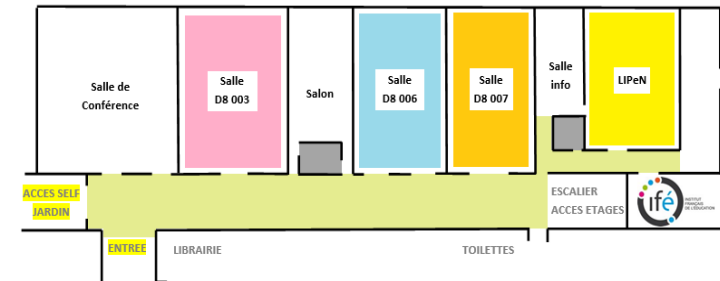
Diversité :

1 seul représentant de chaque LÉA par table
ancienneté, LÉA, fonctions, ...

Fin de l'atelier à 11h20

Retour à 13h00 en salle de conférence

Répartissez-vous équitablement
dans les salles d'atelier

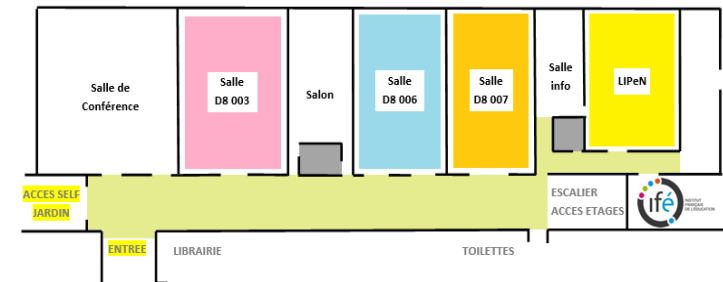


Atelier « Se connaître, faire réseau »

Présenter votre LÉA en parlant de son activité de production
(type de production, modalité de production, rôles de chacun, etc.)
Sources d'inspiration : les cartes Ressources, votre page du livret...

Fin de l'atelier à 11h20

Retour à 13h00 en salle de conférence



Atelier « Se connaître, faire réseau »

Consigne pour la trace :

Placer sur le schéma les productions discutées/présentées
(les ressources des LéA du groupe).

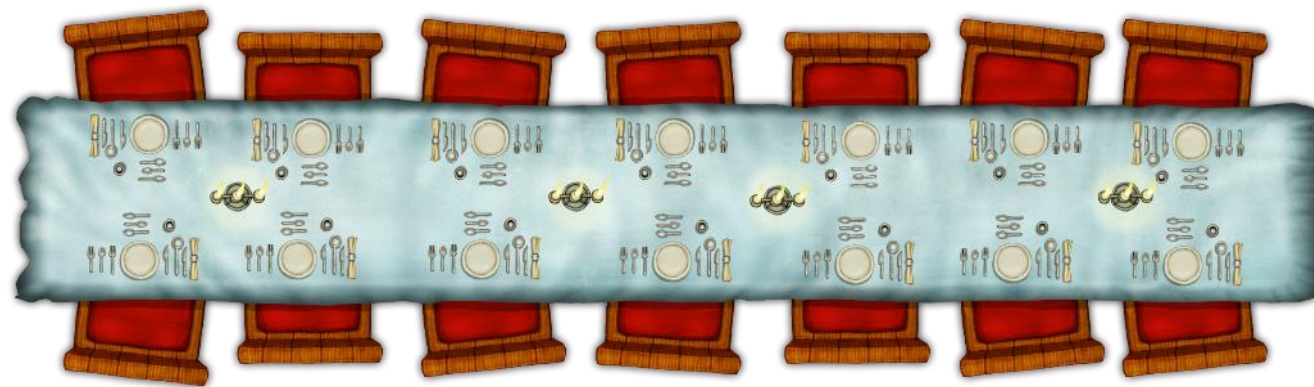
Fin de l'atelier à 11h20

Retour à 13h00 en salle de conférence





Bon appétit à tous !



Retour **13h00** en salle de conférence



PROGRAMME

13h00 – 13h15

Productions et ressources des LéA-IFÉ

13h15 – 14h15

Conférence de Juliette Renaud

14h30 – 16h30

Atelier « Partager les productions réalisées
dans un LéA-IFÉ, à quelles

conditions ? »

16h30 – 16h45

Perspectives 2024-2025



13h – 13h15

Productions et ressources des LéA-IFÉ

Production *versus* Ressource

Production

“Action d’engendrer, de donner naissance”
“Prolonger, mettre en avant”

Création

Ce qui est produit et donné à voir du LÉA

Concepteurs-Auteurs

CNTRL

Etymologie

Synonyme

2 faces d’une même réalisation ?

Ressource

“Recours pour faire face à une situation difficile”
“Relever, secourir”

Moyen

Ce qui est susceptible de re-sourcer le travail des professionnels
(Gueudet & Trouche, 2010)

Utilisateurs

Productions partagées par le réseau des LéA-IFÉ

- Une très, très grande diversité
- Plus de 2200 productions recensées depuis 2011
- 189 productions en 2024-2025 (125 éditées ou en ligne)
- Des outils de diffusion : Blog, site, ...

Toutes les productions d'un LéA sont-elles des ressources potentielles pour des personnes extérieures au LéA ?

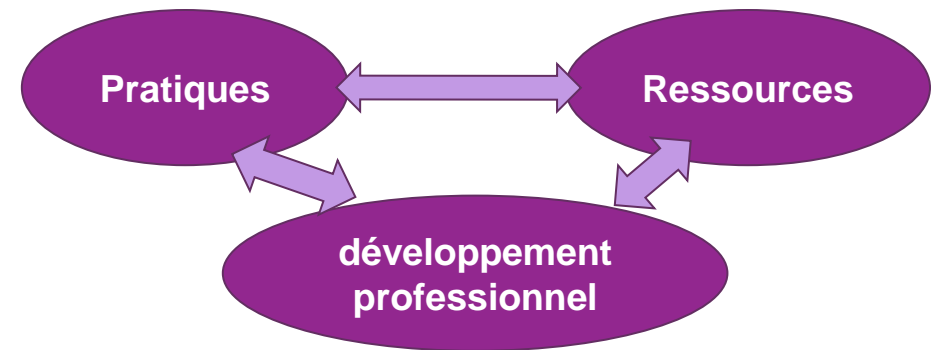
Productions, ressources et retombées pour les communautés éducatives....

Pourquoi penser en termes de ressources ?

Retombées pour les communautés éducatives
“prescrit des LÉA”

Les interactions avec les **ressources** sont des éléments majeurs de l'**activité** des enseignants et de leur **développement professionnel**

(Gueudet & Trouche, 2010)



- A quelles conditions une production d'un LÉA peut devenir une ressource pour d'autres ?
- Comment concevoir de telles ressources ?



Co-concevoir, mais comment ? Quelles conditions pour un outil robuste ?

Conférence de Juliette Renaud

Maîtresse de conférences en Sciences de l'éducation et de la formation

Université d'Orléans, INSPÉ Centre Val de Loire, Laboratoire ÉRCAÉ

Correspondante recherche du LéA Bibliothèque de la diversité (Biothèque).

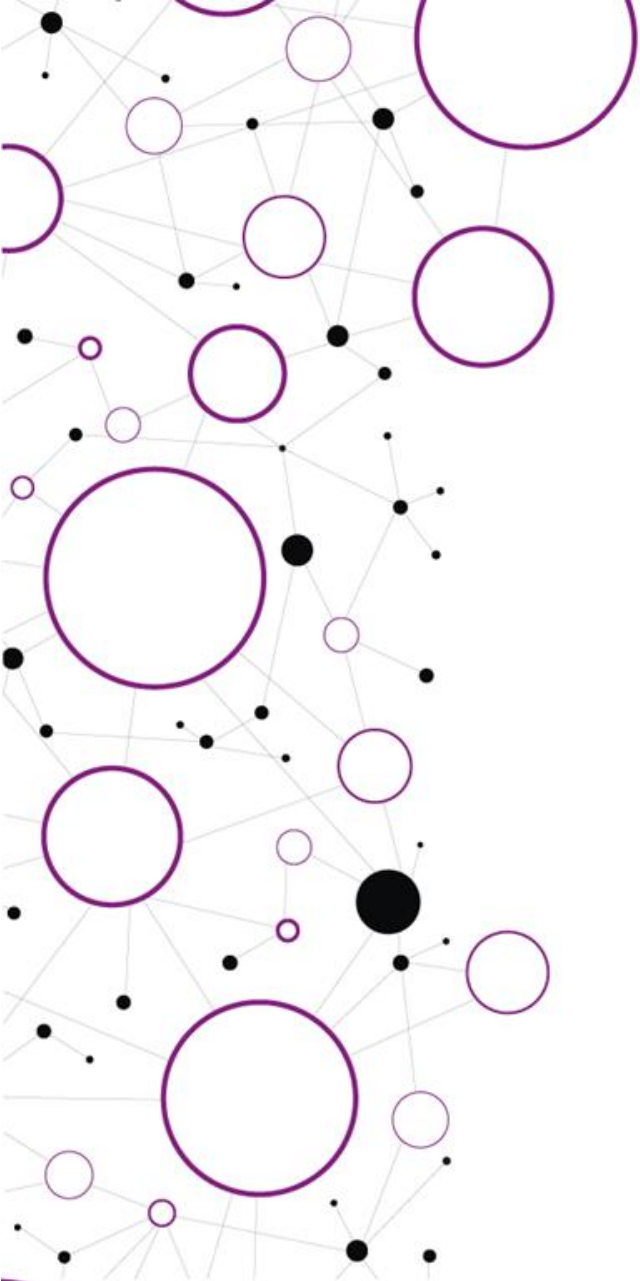
13h15 – 14h15



Partager les productions réalisées dans un LéA-IFÉ, à quelles conditions ?

Atelier construit et animé
avec l'équipe du Centre Alain-Savary

14h30 – 16h30



Conclusion et perspectives

Où trouver les productions du réseau des LÉA-IFÉ ? (1)

Le site des LÉA-IFÉ

The screenshot shows the homepage of the Institut Français de l'Éducation (IFE) website. The header includes the IFE logo and the text 'LES LIEUX D'ÉDUCATION ASSOCIÉS À L'IFÉ (LÉA-IFÉ)'. A navigation menu on the left lists 'ACCUEIL', 'LE RÉSEAU', 'MANIFESTATIONS', 'PRODUCTIONS', 'COMMUNICATION', and 'ESPACE PARTAGÉ'. The main content area features a 'ACTUALITÉS' section with a blue header. The text below the header announces a seminar on October 16, 2024, and provides a link to the program. Below this, there is a section titled 'UN RÉSEAU DE RECHERCHES COLLABORATIVES EN ÉDUCATION' with a detailed paragraph about the network's mission and goals. A download link for a presentation pack is also visible.

<https://ife.ens-lyon.fr/lea>

Le blog collaboratif du réseau des LÉA-IFÉ

The screenshot shows the homepage of the collaborative blog for the LÉA-IFÉ network. The header reads 'LE BLOG DU RÉSEAU DES LÉA-IFÉ' and 'Blog collaboratif des Lieux d'éducation Associés à l'Institut Français de l'Éducation - IFE de Lyon'. The main content area is divided into several sections. On the left, there is a 'SUIVRE' section with social media icons. The central part features a large announcement for the 'Séminaire de rentrée des LÉA-IFÉ 2024' on October 16, 2024, with a graphic showing the date and location. To the right, there are smaller announcements for 'Magali Brunel' and 'Céline Foliot' on October 17, 2024. Below these, there are sections for 'ANNONCES / MANIFESTATIONS DU RÉSEAU' and 'ANNONCES / LECTURE LITTÉRAIRE AU CYCLE 3', both with dates and brief descriptions of the events.

<https://reseaulea.hypotheses.org/>

Où trouver les productions du réseau des LéA-IFÉ ? (2)

La collection HAL des LéA-IFÉ

LIEUX D'ÉDUCATION ASSOCIÉS À L'IFÉ
COLLECTION HAL DES LÉA-IFÉ

Page d'accueil Tutoriels HAL Consulter Colloques Site internet du réseau des LéA-IFÉ Blog du réseau des LéA-IFÉ

Bienvenue dans la collection LéA-IFÉ
Les LéA-IFÉ, Lieux d'éducation Associés à l'Institut français de l'éducation (IFÉ) de l'ENS de Lyon sont des espaces pour la recherche en éducation sollicitant l'action conjointe entre chercheurs et acteurs de terrain pour la réalisation d'un projet dans la durée.

Contact
Référent publications LéA-IFÉ
lea.hal@ens-lyon.fr

<https://ens-lyon.hal.science/LEA-IFE>

Le portail de ressources du site de l'IFÉ

RESSOURCES ASSOCIÉES À LA STRUCTURE : LÉA-IFÉ (LIEUX D'ÉDUCATION ASSOCIÉS À L'IFÉ)

Accueil du portail des ressources

173 ressources trouvées
Affichage de 1 à 10 sur 173

FILTRER PAR THÈME
- Aucun(e) -

FILTRER PAR MOTS CLÉS
- Aucun(e) -

FILTRER PAR DISCIPLINES
- Aucun(e) -

FILTRER PAR TYPE PÉDAGOGIQUE
- Aucun(e) -

FILTRER PAR CADRE PÉDAGOGIQUE
- Aucun(e) -

FILTRER PAR NATURE DU CONTENU
- Aucun(e) -

FILTRER PAR CYCLE
- Aucun(e) -

FILTRER PAR NIVEAU DE CLASSE
- Aucun(e) -

LEA-IFÉ (LIEUX D'ÉDUCATION ASSOCIÉS À L'IFÉ) / LEA-IFÉ : LES PRO.
LEA : Pratiques engageantes en lecture et médiations au livre (PELM)
Publié le 01 février 2024
Action de recherche - Les médiations de la lecture primaire par des pratiques acculturantes aux écrits. Lidilem Lieu(x) d'éducation associé(s) - IN de Colmar, Ecole Saint-Nicolas Colmar Académie.

LEA-IFÉ (LIEUX D'ÉDUCATION ASSOCIÉS À L'IFÉ) / LEA-IFÉ : LES RES
Enquêter sur le passé de son quartier pour objectiver et questionner
Publié le 01 février 2024
Ce chapitre de l'ouvrage Didactique de l'histoire, collaboration de recherche engagée dans le LéA Créteil (2020-2023).

LEA-IFÉ (LIEUX D'ÉDUCATION ASSOCIÉS À L'IFÉ) / LEA-IFÉ : LES RES
Un dispositif d'accompagnement à l'enseignement fondé sur la recherche
Publié le 30 novembre 2023
Cet article, publié dans la revue REPÈRES IREM recherche engagée dans le LéA DuAL - Du cycle d'accompagnement mis en place pour soutenir d'enseignement fondé sur la recherche de problème.

Pour continuer à nous suivre ...

L'infolettre mensuelle



LES LIEUX D'ÉDUCATION ASSOCIÉS À L'IFÉ (LÉA-IFÉ)
Quoi de neuf dans le réseau ?

Lu sur le Blog des LéA-IFÉ
Juillet - août - septembre 2024



L'équipe de coordination du réseau des LéA-IFÉ vous souhaite une bonne rentrée !

Lire l'article sur le blog des LéA-IFÉ

À NOTER !



RDV des LéA-IFÉ
Mercredi 18 septembre 2024




Séminaire de rentrée 2024
Mercredi 16 octobre 2024

940
abonnés

Le compte LinkedIn





LéA - Lieux d'éducation Associés à l'IFÉ
Services de recherche
Lyon, France

3 k abonnés

3 350
abonnés

Perspectives en lien avec les réseaux de recherche collaborative partenaires



S'acculturer, partager des expériences

Participation réciproque à nos instances

Visites d'étude

Participation aux manifestations

Développer l'expertise de nos réseaux

Séminaire international sur la caractérisation des recherches de nos réseaux

Réponse à des appels à projets

Loïc Pulido : chercheur invité de l'IFÉ-ENS de Lyon

Dispositif de co-formation

Perspectives

Symposium lors du colloque Trasce

Poursuite du travail sur la caractérisation

Projet de co-formation

Rim Hammoud : chercheuse invitée à l'IFÉ-ENS de Lyon en juin 2025

Élargissement à un autre réseau de recherche collaborative en Normandie - Hauts de France (PIA3 100% IDT - Inclusion, un défi, un territoire)

Pour continuer à nous suivre ...

L'info lettre mensuelle



LES LIEUX D'ÉDUCATION ASSOCIÉS À L'IFÉ (LÉA-IFÉ)
Quoi de neuf dans le réseau ?

Lu sur le Blog des LéA-IFÉ
Juillet - août - septembre 2024



L'équipe de coordination du réseau des LéA-IFÉ vous souhaite une bonne rentrée !

[Lire l'article sur le blog des LéA-IFÉ](#)

À NOTER !



RDV des LéA-IFÉ
Mercredi 18 septembre 2024




Séminaire de rentrée 2024
Mercredi 16 octobre 2024

940
abonnés

Le compte LinkedIn





LéA - Lieux d'éducation Associés à l'IFÉ
Services de recherche
Lyon, France

3 k abonnés

3 350
abonnés