

Séminaire de rentrée LéA-IFÉ
18 octobre 2023
ENS de Lyon

Une pluralité d'*acteurs chercheurs* pour développer collectivement des dynamiques inclusives

1

Liliane Pelletier, Professeure en sciences de l'éducation
ECP, Université Lumière Lyon 2

Préambule

- ▶ Paradigme de l'éducation inclusive
« *Who's in? Who's out? and How come?* » (Slee, 2006)
- ▶ A l'international, l'objectif de développement durable (ODD4, UNESCO, 2015) appelle à assurer une éducation de qualité inclusive et équitable.
- ▶ Un paysage universellement inclusif (Benoit, 2023)

Plan

- ▶ Une recherche AVEC : *Rites de passage*
- ▶ Lignes de force et principes d'une recherche AVEC
- ▶ *Faire culture en commun*

Rites de passage

**Un exemple de recherche
AVEC**

(RCEI, K4, 2020-2024)



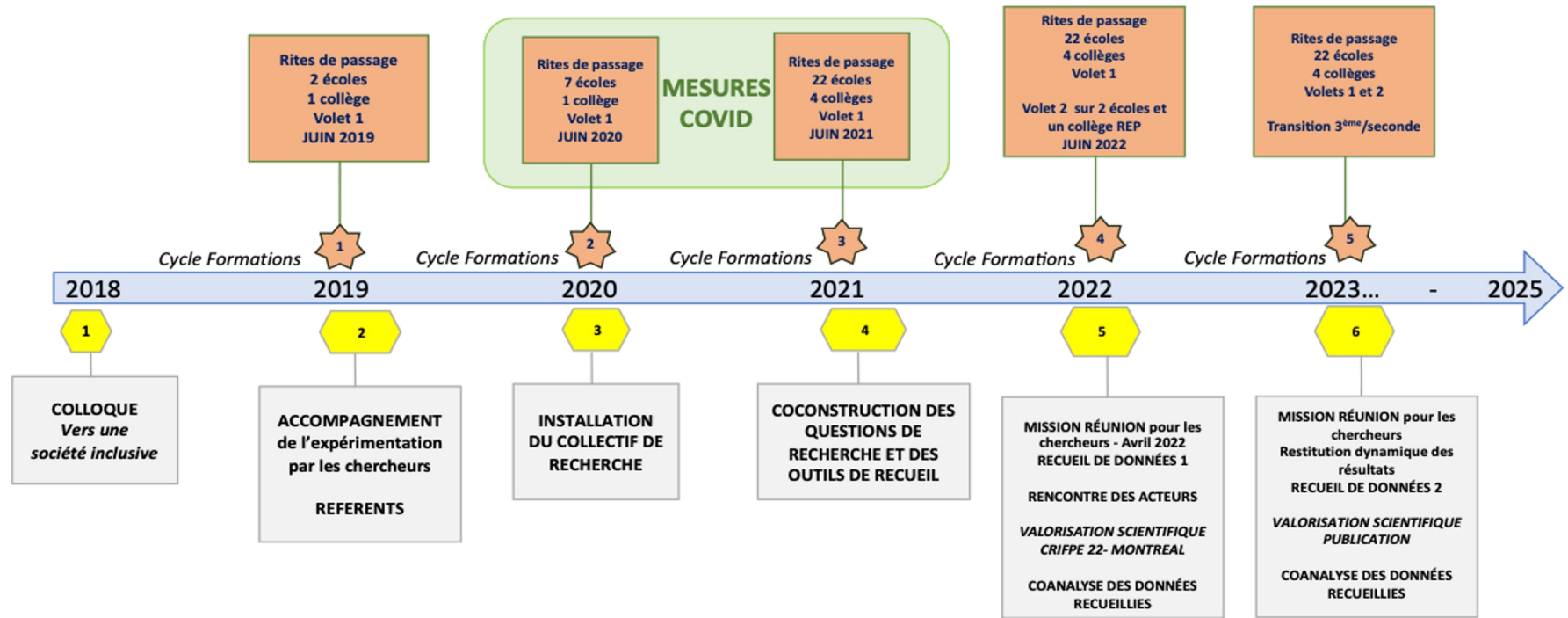
Origine du projet de recherche RCEI K4

D'UN COLLOQUE INTERNATIONAL AVEC UN DESIGN SCIENTIFIQUE INNOVANT
A DES RECHERCHES AVEC PORTANT SUR L'ÉTUDE DES DYNAMIQUES INCLUSIVES
ALLANT DE LA PETITE ENFANCE À L'INSERTION PROFESSIONNELLE



Projet d'action sur le terrain

(expérimentation avec déploiement par volet – transitions maternelle/élémentaire/collège/lycée – cycle de formations – recherches de subventions)



Rites de passage
- Formation
- Participation
- Co-construction

Projet de recherche AVEC

(mise en place des référents puis du collectif de recherche – recueil et analyse de données – recherche de subventions – installation d'un comité de suivi de projet – publications – transfert de la recherche)

Rites de passage

- ▶ Quatre enjeux majeurs :
 - ▶ dynamiser la relation école-famille,
 - ▶ soutenir la continuité de trajectoire des élèves dans leurs transitions scolaires,
 - ▶ développer les gestes professionnels des acteurs de la communauté éducative et
 - ▶ renforcer les alliances éducatives entre tous les partenaires.
- ▶ Les transitions scolaires, source de vulnérabilité.
 - ▶ Rôle des rites dans le maintien et le développement du lien social (prévention du décrochage et aide à l'orientation)
 - ▶ Rôle des parents dans l'accompagnement des transitions aux côtés des professionnels de l'éducation afin de réduire certains facteurs de risque

Format de recherche

Recherche AVEC
(Pelletier, 2021 ; Monceau et Soulière, 2017)

Prise en compte des singularités individuelles et collectives situées dans des contextes sociaux, économiques et politiques

- ✓ Collectif composé de trois grandes catégories d'acteurs
 - ✓ Chercheur.es
 - ✓ Enseignant.es
 - ✓ **Parents**

- ✓ POUR : viser à répondre concrètement à la préoccupation des acteurs de terrain.
- ✓ AVEC : privilégier une démarche participative et l'association des acteurs à toutes les étapes du projet en les associant dans la construction d'outils, l'administration de ces outils (enquête par exemple), analyse des résultats, élaboration de propositions).
- ✓ SUR : préserver l'exigence de la démarche scientifique et l'élaboration de connaissances (avec des choix méthodologiques en adéquation avec la philosophie du projet).
- ✓ PAR : penser le projet innovant comme émancipateur pour l'ensemble des acteurs impliqués.

Volonté d'éprouver un format de recherche à collaboration complète (Hacklay, 2015)



8

Donner la voix à chacun.e

RCEI K4 *Rites de passage*

La place de chacun, chacune

La participation active des familles

- ▶ « **Ce travail collaboratif montre que la relation école-familles évolue positivement** et qu'au-delà de notre travail de recherche, nous souhaitons que chaque enfant puisse s'épanouir et prendre conscience de sa valeur » (Jackie, mère d'élève)

Principe de symétrie

Concevoir un format de recherche qui parte de la complémentarité des regards et des expertises pour aller vers une société inclusive

Tirer profit des asymétries, que ce soit les asymétries fonction des différents statuts du personnel scolaire impliqué (Roaux, 2022 ; Thomazet et Mérini, 2014), entre parents d'élèves et personnel scolaire (Conus et Nunez Moscoso, 2015) ou entre le terrain et la recherche (Morrissette, 2012).

Pouvant faire obstacle à la dynamique d'horizontalité recherchée, ces asymétries sont à prendre en compte quand on enquête (Dewey, 1920/2014).

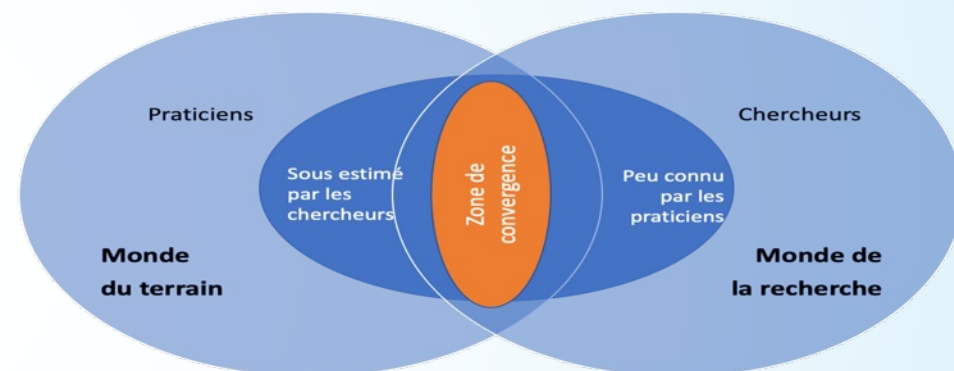
Place du chercheur

- Un *chercheur acteur*
- L'intérêt d'un chercheur « naïf » dans le groupe (rendre nécessaire le double processus de décontextualisation-recontextualisation)
- Un facilitateur dans la création d'une zone de convergence élargie, d'un espace d'intermétiers (Thomazet et Mérini, 2015)
- Pour le chercheur, tenir la double visée **compréhensive et transformative** de la recherche tout au long de l'enquête collective

Donner la voix à tous les acteurs chercheurs

Zone de convergence élargie :

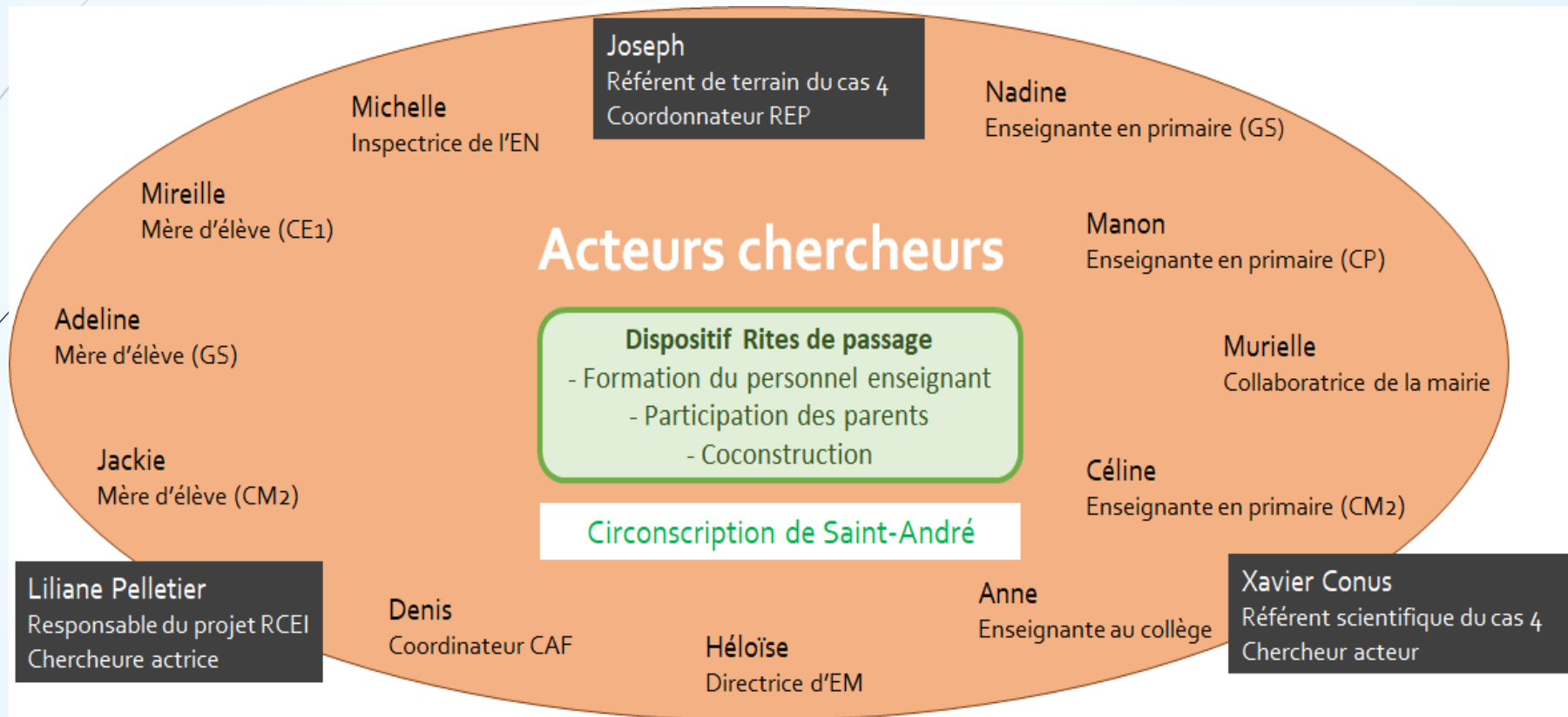
Un potentiel espace d'inter-métiers



Pelletier (2021)
Inspiré de Biscafé, 2019

Rites de passage : 3 catégories d'acteurs au sein du collectif : enseignants (1D, 2D), parents, chercheurs

Un collectif pluricatégoriel



Des passeurs de connaissances entre les mondes

Dans cette pluricatégorialité, certaines actrices et certains acteurs jouent un rôle de « brokers » (Meyer, 2010).

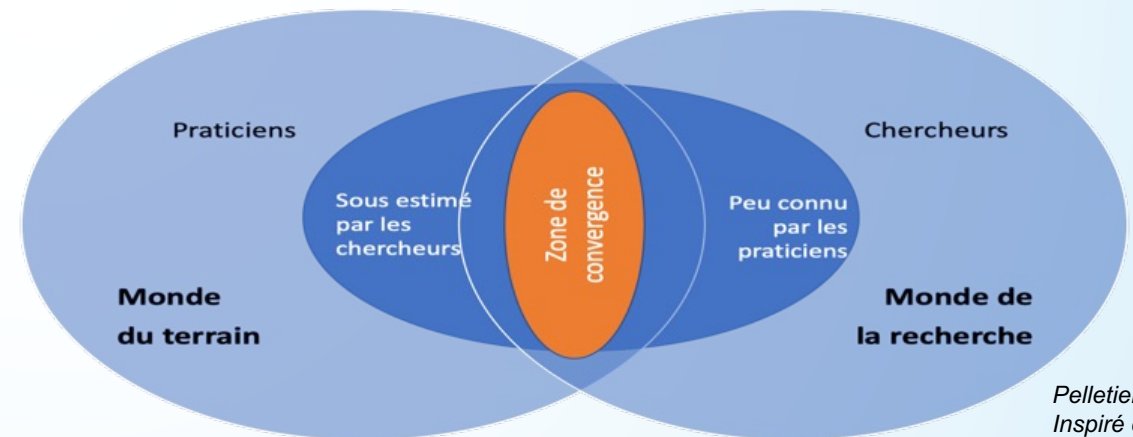
Des rôles d'interface

- Le référent de terrain (terrain/recherche)
- La chercheuse actrice (recherche/terrain)
- La mère d'élève (parents/enseignants)

Légitimer les savoirs d'expérience

Zone de convergence élargie :

Un potentiel espace d'inter-métiers



Pelletier (2021)
Inspiré de Biscafé, 2019

Vigilances éthiques, épistémologiques et méthodologiques

- Postuler que « chaque chercheur/acteur est ignorant de points de vue et de savoirs qui sont ceux d'autres chercheurs/acteurs » (Les chercheurs ignorants, 2015, p. 12).
- Prendre en compte les besoins, les aspirations, les représentations de tous les chercheurs acteurs
- Etablir un **contrat de collaboration** (Mérini, 1999)

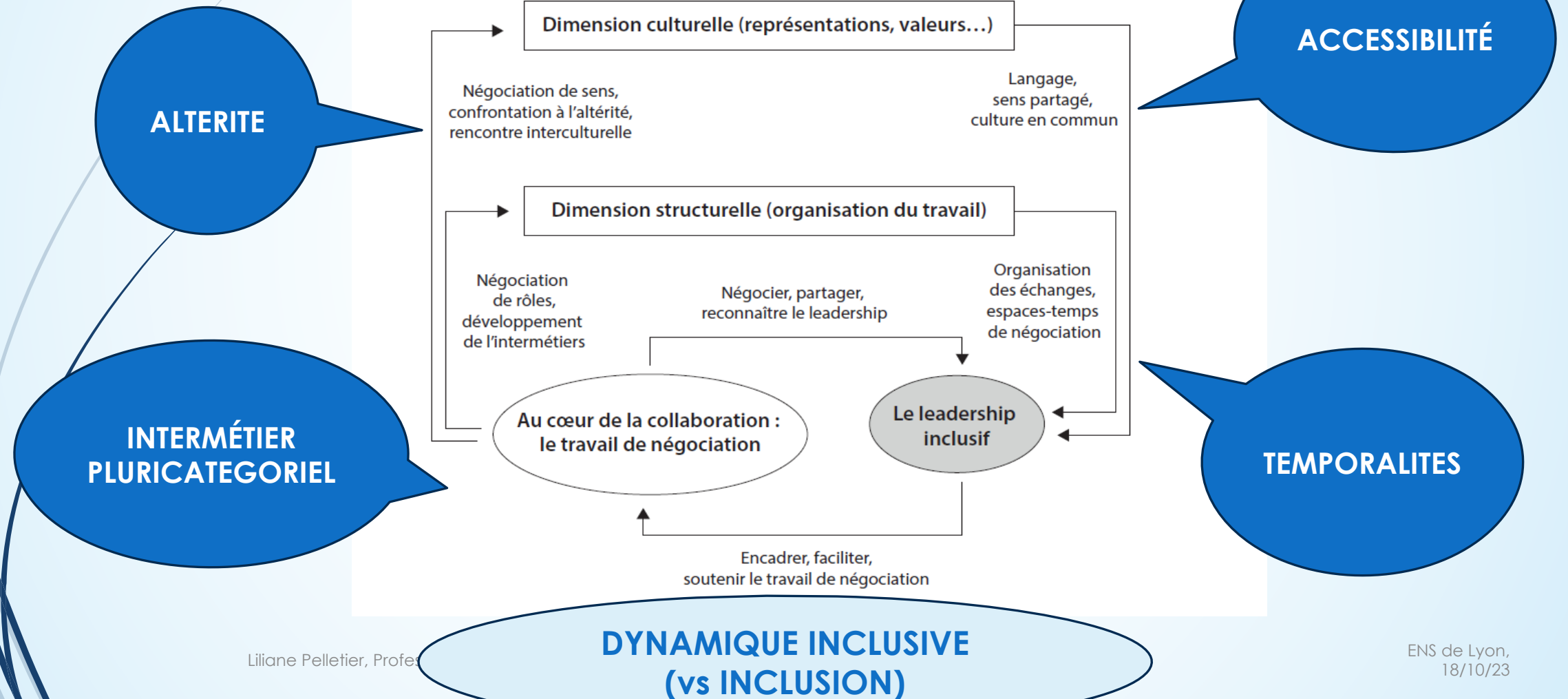
Adopter une
posture éthique
pour tous les
chercheurs
acteurs

L'accessibilité en toile de fond dans une recherche AVEC

- Fait de rendre accessible. Processus de mise en accessibilité (rôle du collectif ; rôle de chacun.e) pour garantir une place dans l'échange aux parents.
- Facteur-clé dans l'idée de démocratisation de la production du savoir (Monceau et Soulière, 2017)
- Principe consubstantiel à l'ambition inclusive (Ebersold, 2019).
- Choix d'un angle de vue ergonomique ayant pour objectif de concevoir des situations d'activités de recherche adaptées à tous et à chacun (Folcher et Lompré, 2012).

Faire culture en commun

Figure 1 : Développement de dynamiques à visée inclusive



Séminaire de rentrée LéA-IFÉ
18 octobre 2023
ENS de Lyon

Merci de votre attention,

Place aux échanges !

liliane.pelletier1@univ-lyon2.fr