

#reseauLéA

 @lea_ife

Séminaire de rentrée des LéA – IFÉ

19 octobre 2022



Ouverture du séminaire de rentrée 2022

Régis Guyon,

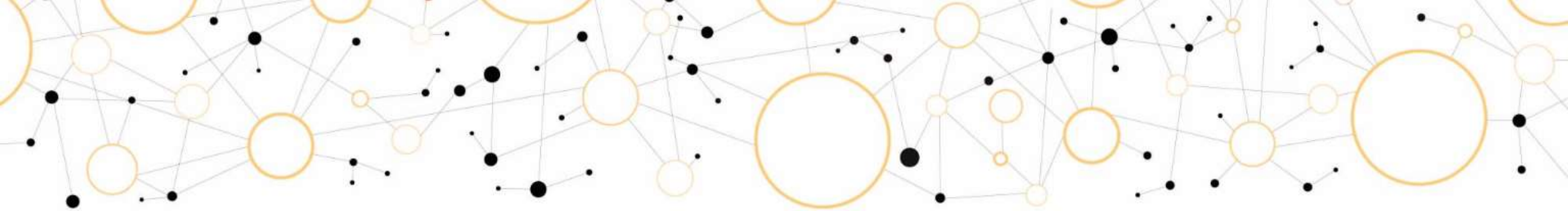
Directeur adjoint de l'IFÉ – ENS de Lyon

Brigitte Darchy-Koechlin,

Bureau de l'innovation pédagogique,
Direction Générale de l'Enseignement Scolaire

Nathalie Hérault-Moignard,

Direction Générale de l'Enseignement et de la Recherche,
Ministère de l'Agriculture et de la souveraineté alimentaire



PROGRAMME

09h00 – 10h00 Présentation du réseau des LéA-IFÉ

10h00 – 11h15 Atelier « Se connaître, faire réseau »

Pause

11h30 – 12h15 Visite d'étude au Québec : quelles perspectives pour les LéA-IFÉ ?

Pause méridienne

13h45 – 14h45 Un ouvrage pour les 10 ans du réseau des LéA-IFÉ

14h45 – 16h15 Atelier « Faire ressource pour la communauté éducative »

A complex network diagram with various sized nodes (circles) in orange, black, and white, connected by thin grey lines. The nodes are scattered across the left side of the slide, with some larger nodes and a dense cluster of connections on the left.

Le réseau des LéA-IFÉ

Année 2022-2023

12ème rentrée

Équipe de coordination & référents

Samira Riahi

Jean-Charles Chabanne

Edwige Coureau

Alexandra Goislard

Samia Aknouche

Michèle Prieur

Sophie Joffredo - Le Brun

Bertille Joseph

Sophie Roubin

Régis Guyon Catherine Loisy

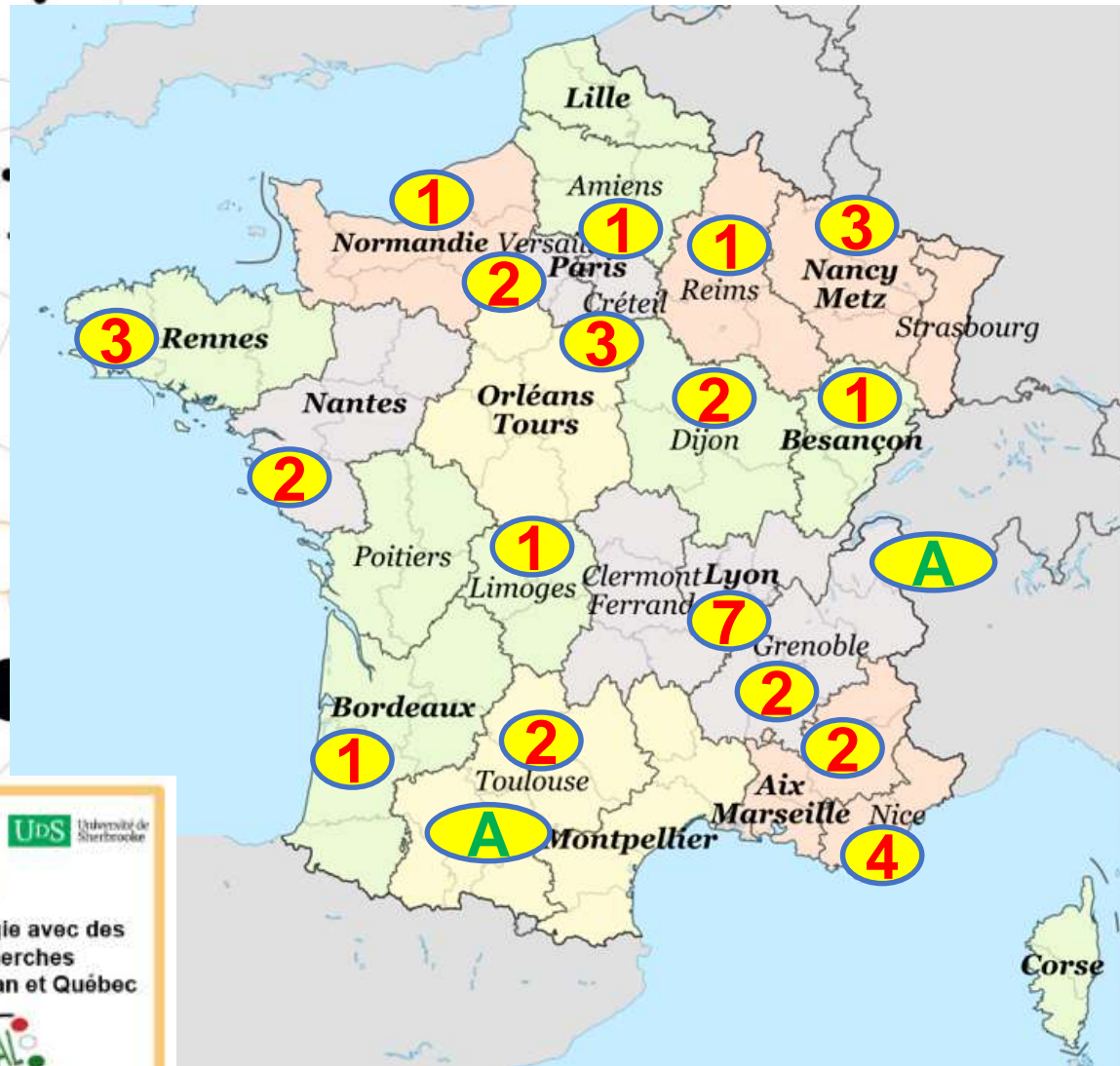
Virginie Volf

Karine Bernad

Laurent Reynaud

Carole Le Henaff

Le réseau des LéA-IFÉ en 2022-2023



35 LéA

(115 expériences de LéA)

17 académies en 2022-2023,
(1 nouvelle académie)

2 LéA agricoles

8 nouveaux LéA en 2022-2023
/ 10 sortants

4 prolongations,
1 renouvellement

LIQAC Université du Québec à Chicoutimi

UoS Université de Sherbrooke

Un réseau en synergie avec des réseaux de recherches collaboratives au Liban et Québec

Les unités de recherche porteuses des LéA-IFÉ



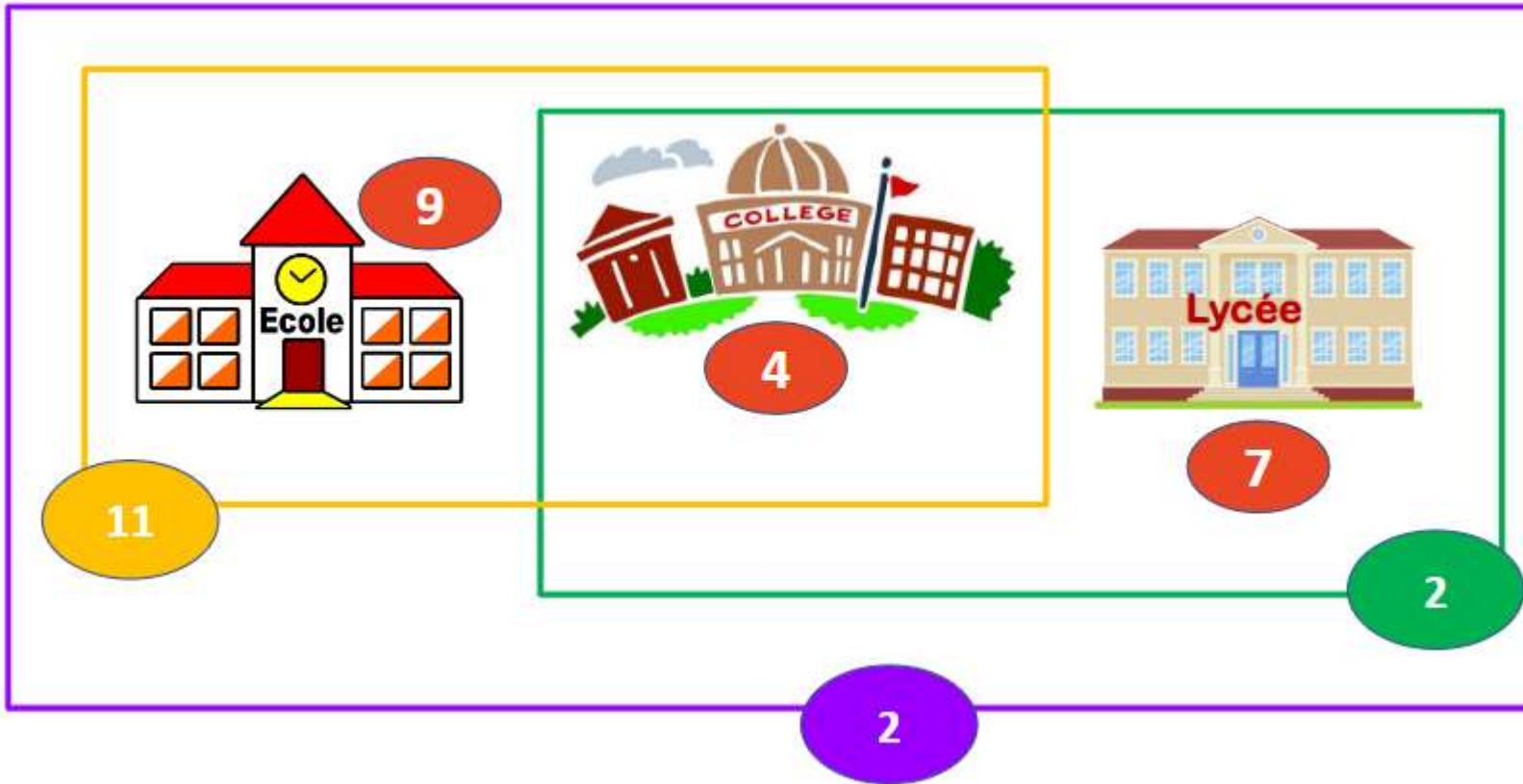
33 LABOS
en
2022/2023

5 laboratoires entrants

5 laboratoires sortants



Les lieux d'éducation en 2022-2023



22 LéA en réseau d'établissements
5 des 8 nouveaux LéA

Composition des équipes LéA en 2021-2022

33 personnels de direction
et d'inspection

350 Enseignants

31 Formateurs

115 Chercheurs

14 étudiants

48 Autres statuts



ATILFADEF
LIRTES ÉRCAÉ CRNL
CMW LabE3D Fourier
Institut FoAP LACES CIRCEFT
LIRDEF CRENÉMA ACTE LIPHA EFTS
LP3C S2HEP CREAD LINE
CIREL LISEC LDAR CREM BCL
LPNC IREDUECPBONHEURS
PREFICS LILPa
ICAR



Objets d'étude

Objet d'enseignement- apprentissage

Français, lettres, arts et culture
Mathématiques
Sciences et techniques
Langues
Sciences humaines et sociales
Disciplines technologiques et
professionnelles
Compétences transversales

Conditions et organisations des apprentissages

Numérique
Espaces et temps
Climat scolaire
Égalité des chances
Collaborations
Évaluations

Développement professionnel

Dispositif formateur
Transformations professionnelles
Travail collectif

Visibilité des LéA et du réseau des LéA-IFÉ

LÉA EN COURS

Filtrer par :

ACADÉMIE

TYPE DE LÉA

DEPUIS 2019



LÉA 2TEM RÉSEAU D'ÉCOLES
DE CHAMPIGNY (94) ET
BEYNES (78)

LDAR, CIRCEFT

Créteil, Versailles

Action : Actions et territoire : 2 TEM

Retour

LÉA 2TEM RÉSEAU D'ÉCOLES DE CHAMPIGNY (94) ET BEYNES (78)

Académie(s) de Créteil, Versailles
depuis 2019



Actions et territoire : 2 TEM

LDAR, CIRCEFT

Objet(s) d'enseignement-apprentissage : Mathématiques
Conditions et organisations des apprentissages : Evaluations
Développement professionnel : Travail collectif

ACCUEIL

LE RÉSEAU

MANIFESTATIONS

PRODUCTIONS

COMMUNICATION

ESPACE PARTAGÉ

Mon tableau de bord

Mon profil

Annuaire

Déconnexion

TABLEAU DE BORD

MES LÉAS :

REF 2TEM Réseau d'école

DÉPOSER UN DOCUMENT

LES DOCUMENTS DE MON

MODIFIER LA PAGE DE MO

LE RÉSEAU

LES DOCUMENTS DES LÉA

LES DOCUMENTS DES LÉA

ORGANISATION DU RÉSEAU

Contenus Voir Modifier Partage

EDITER FICHE LEA

Fiche descriptive de Léa

Compléments

Objet d'enseignement-apprentissage

Choisir toutes les catégories qui conviennent da
Sélectionner une catégorie puis ajoutez-là au ca

Français, lettres, arts et culture
Sciences et techniques
Langues

Sciences humaines et sociales
Disciplines technologiques et professionne

Conditions et organisations des apprentissa

Choisir toutes les catégories qui conviennent da
Sélectionner une catégorie puis ajoutez-là au ca

Numérique
Espaces et temps
Climat scolaire
Egalité des chances
Collaborations

Développement professionnel

Choisir toutes les catégories qui conviennent da
Sélectionner une catégorie puis ajoutez-là au ca

Dispositif formateur
Transformations professionnelles

Type(s) de Lea

Choisir toutes les catégories qui conviennent da
Sélectionner une catégorie puis ajoutez-là au ca

Collège ou Lycée
Enseignement agricole
Enseignement supérieur
Lycées professionnels
Non scolaire

Image

Mettre en ligne une image pour illustrer la page
Attention : cette image doit impérativement resp

Visibilité des LéA et du réseau des LéA-IFÉ



LES LIEUX D'ÉDUCATION ASSOCIÉS (LÉA)

INSTITUT
FRANÇAIS
DE L'ÉDUCATION

Quoi de neuf dans le réseau ?

Lu sur le Blog des LéA - Septembre 2022



Le séminaire de rentrée approche !

Le mercredi 19 octobre, nous nous retrouvons à IFÉ - ENS de Lyon, pour se rencontrer et travailler ensemble sur des questions transversales.

[Programme du séminaire](#)

LA VIE DES LéA



LéA[PRO]

Les membres du LéA [PRO] vous présentent le programme de leur année qui s'annonce très riche !

[Lire l'article sur le blog des LéA](#)



Valuation du projet Pailleron

Le LéA Pailleron avait mené une réflexion sur la «valuation» de leur projet, faisant suite à la Rencontre Internationale de mai 2022. Voici leur retour d'expérience ...

[Lire l'article sur le blog des LéA](#)



SAMEDI 15 AVRIL 2023

9h-17h
Conférences, ateliers, table ronds...
à Épinay-sur-Seine

Le blog du réseau des LéA-IFÉ

« Quoi de neuf dans le réseau ? » à partager

Des outils pour soutenir la communication

→ « SOS Outils de com »

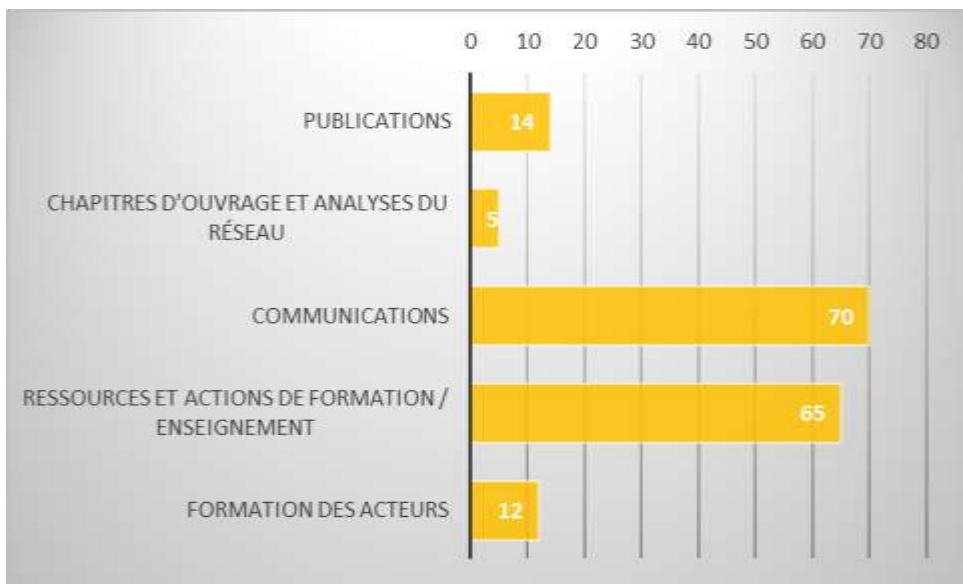


**Penser le projet d'un LéA
comme un projet du réseau des LéA-IFÉ**



Productions des LéA 2021

166 productions recensées dans le réseau des LéA pour l'année 2021



Productions conçues et diffusées par les équipes LéA et des membres du réseau des LéA (équipe de coordination, membres du COPiL, anciens LéA, référents, et autres partenaires).

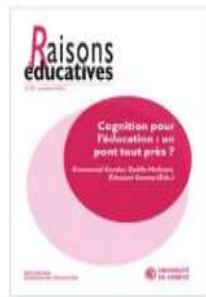
Publications

5 publications dans des revues à comité de lecture

7 publications dans des revues « interface »

2 publications dans des revues non référencées ou sans comité de lecture

9 LÉA



Communications

24 communications dans un colloque national ou international, publiées dans des actes

35 communications dans un colloque, non publiées, affichées (posters)

11 communications en séminaire de recherche ou journées d'études



27 LÉA

Réseau des LÉA (7)



2021 - Freiburg (DE)

5th EERA/IMA European Regional Conference hosted by University of Education and University of Music Freiburg, Germany

"Music is what people do"

March 24-27, 2021, Online event hosted by Freiburg in Portugal



Ressources et actions de formation

39 actions de formation ou interventions devant un public en formation

6 ressources pour la formation

9 ressources pour l'enseignement

2 actions d'enseignement

9 actions de vulgarisation et d'information grand public

20 LÉA

Réseau des LÉA (2)





Diplomation et certification des acteurs

7 mémoires de Master (M1, M2, MEEF, Cafipemf)

2 HDR

2 thèses soutenues

1 rapport de stage Master DDS

7 LéA

Atelier « Se connaître, faire réseau »

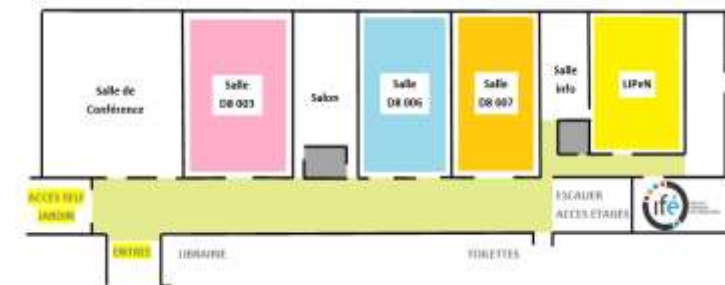
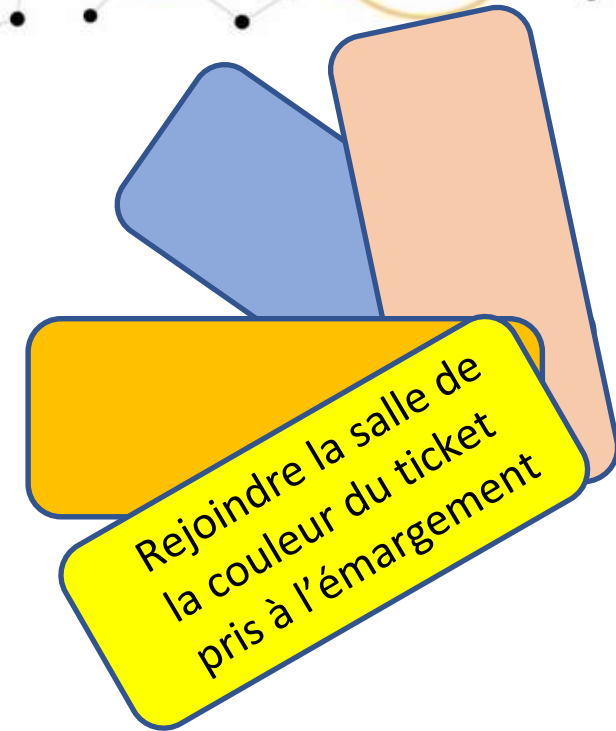
Installez-vous à 5 autour d'une table (5 LéA différents)

Présentez votre LéA aux personnes de votre table en **appui sur le livret et en répondant à la question de la place du développement professionnel dans votre LéA.**

Est-ce un enjeu ? un objet d'étude ?
une conséquence du travail engagé ?
comment se manifeste-t-il ? etc.

Pause

Retour à 11h30 en salle de conférence

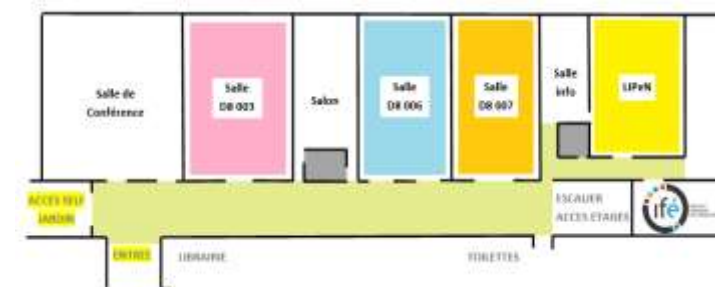
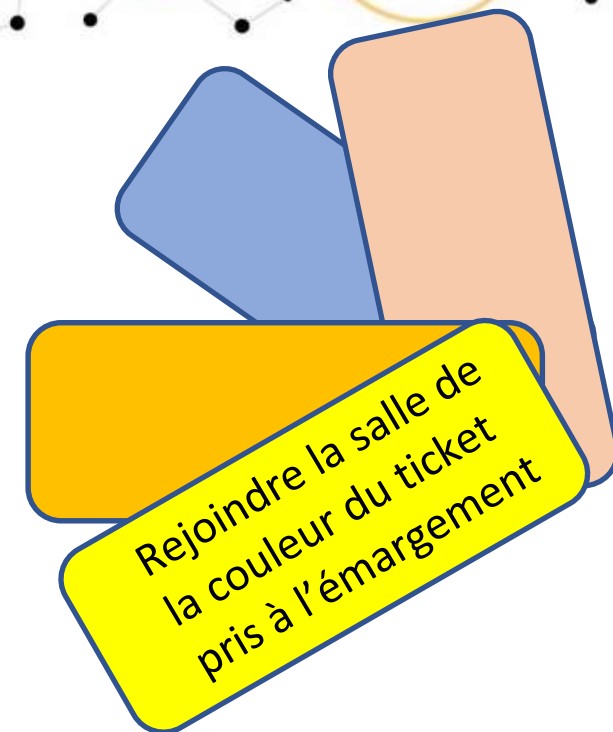


Atelier « Se connaître, faire réseau »

Donner une définition du développement professionnel dans le contexte des LÉA, illustrée par des exemples concrets

Pause

Retour à 11h30 en salle de conférence



Dvt Professionnel

Parcours professionnel
 Enrichissement des pratiques
 Partage des expériences
 Pas d'état de crainte ou de doute

Importance de la reconnaissance
 Pas de sentiment de honte, que de l'orgueil
 Peut de son histoire personnelle à celle
 + fixation des professionnels
 = travail collectif



Le développement professionnel dans le contexte des IEF est un processus continu et évolutif qui permet de la compétence et permet d'adapter sa pratique et la posture.

SITUATIONS

- Extraire le corpus et son analyse
- Partager les "façons de faire" et des "points de vue"
- Transformation mutuelle d'outils/guides



Développement professionnel

le lien avec les chercheurs permet d'appeler aux équipes une méthodologie commune et une habitude de veille scientifique

- engager une réflexion sur ses pratiques professionnelles en lien avec la problématique à travers les échanges
- s'engager dans un cycle de réflexion et d'écriture avec des TPE
- un travail collectif, solidaire, professionnel



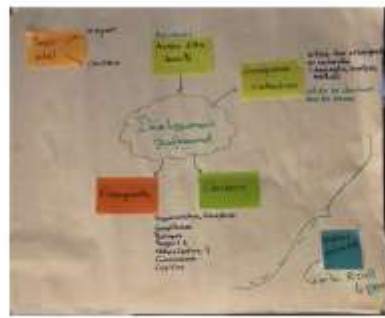
LEA et développement professionnel

au sein de la classe ... and beyond!

Environnement favorable

- confiance
- motivation
- collaboration
- échanges
- flexibilité

Handwritten notes and diagrams on a page, including a small diagram with arrows and text.



Visite d'étude au Québec : quelles perspectives pour les LéA-IFÉ ?

Séminaire de rentrée des LéA-IFÉ - 19 octobre 2022

Michèle Prieur, Laurent Reynaud, Virginie Volf

Un partenariat entre réseaux de recherche collaborative France – Liban – Québec



- Depuis 2018 avec les LéAL, depuis 2020 avec le CRRE
- Soutien : DREIC, Institut français du Liban, CREM



Une mise en synergie de réseaux de recherche collaborative

Janvier à octobre 2021 : séminaire de travail des coordinateurs des réseaux

Novembre 2021, Lyon : Visite d'étude, séminaire de rentrée, journée d'étude internationale

Depuis octobre 2021 :

- Participation réciproque à des instances
- Invitation aux manifestations à distance (RV des LÉA, cercle de lecture)
- Contributions (clins d'œil sur la recherche, séminaire recherche)

Septembre 2022, Québec : Visite d'étude

Perspective 2022 – 2023

- Réponse programme franco-québécois Samuel de Champlain
- Liens LÉAL-LÉA-CRDP du Liban
- Les clins d'œil sur la recherche
- La journée scientifique du CRRE : jeudi 1^{er} décembre
- Echanges entre LÉA (LÉA Jules Ferry, ...)

**Se connaître,
s'acculturer aux
contextes des pays**

**Partager des
expériences,
pratiques, outils**

**Soutenir des
échanges
entre projets**

**Mettre au travail
des questions
relatives à la
collaboration**

<https://reseaulea.hypotheses.org/category/cooperations-internationales>

Visite d'étude à Chicoutimi (Québec) 25 - 29 septembre 2022



Le développement professionnel ...

« Une poutine scientifique »



Processus complexe

« Un double mécanisme est en jeu dans le développement qui montre pour l'acteur l'importance de prendre appui sur l'environnement et, de ce fait, d'intérioriser un savoir hétérogène à son propre champ de connaissances pour en tirer parti au moment où il agit sous la forme d'une réponse adaptée à la situation. »

« Un processus complexe, inscrit dans une **temporalité** [...] selon une **dynamique** d'engagement **personnelle** ou **collective**. »

(Frenay, Jorro, Poumay, 2011)

Processus d'internalisation en appui sur **l'environnement**

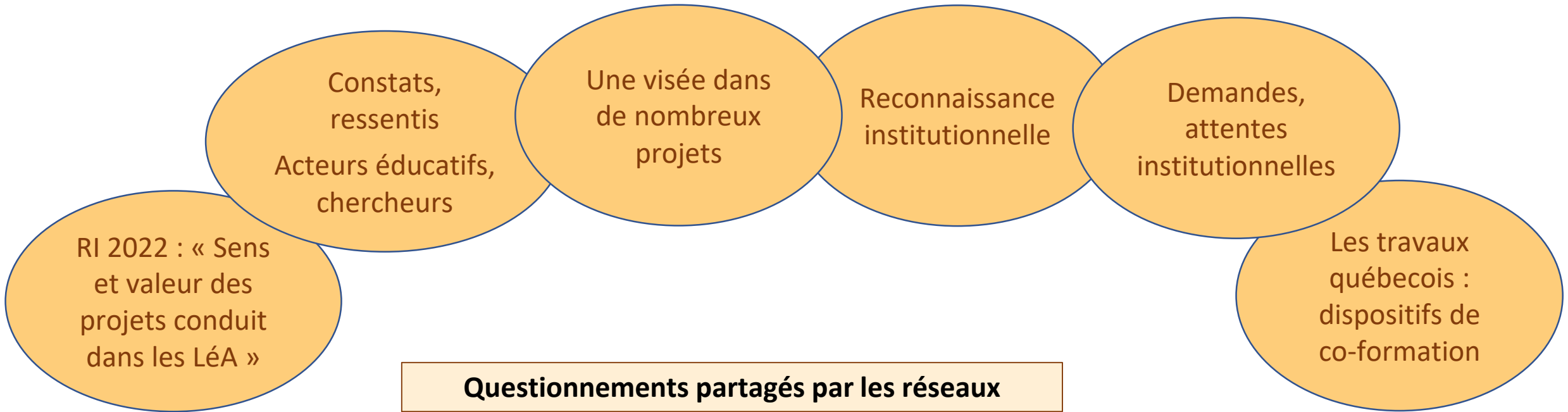
Processus d'externalisation : un **savoir agir** et **interagir** en contexte

Temps, personnel - **collectif**

Travaux collaboratifs de recherche

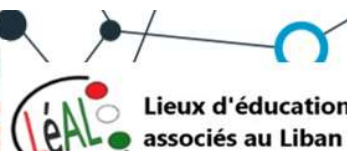
Développement professionnel

Pourquoi la question du développement professionnel ?



Recherches : Loisy, 2021 ; Mattei-Mieusset, Emond, Boudreau, 2019

Etude exploratoire en cours dans les LÉA (bilan, blog, site, ...)



Mise au travail collective, à partir des contexte des trois réseaux

Le développement professionnel dans les collectifs de recherche en éducation
Comment le caractériser ? Comment le repérer ? Comment le soutenir ? Comment le faire reconnaître du point de vue institutionnel, universitaire ... ?

Etudes, cadres
théorique et
méthodologique
pour saisir le DP

Modalités de
reconnaissance

Lire et écrire dans
les recherches
collaboratives

Dispositifs de co-
formation
professionnel

<https://reseaulea.hypotheses.org/tag/visitequebec2022>



Dispositifs de co-formation au Québec

- **Communauté de pratique (CoP)** (Lave et Wenger, 1991) : domaine d'expertise ou pratique professionnelle commune
 - **Groupe de co-développement** (Payette et Champagne, 1997; Payette, 2001)

- **Communauté d'apprentissage (CA)** : volonté commune d'apprentissage
 - **Communauté d'apprentissage professionnel (CAP)** (Peters et Savoie-Zajc, 2013)

Points communs :

- partage de pratiques, de connaissances, de valeurs
- Horizontalité
- Réflexivité
- co-investigation, co-construction de sens
- ...

Les communautés de pratique (CoP) au Québec :

Le groupe de co-développement professionnel 1/2

Le **groupe de co-développement professionnel** (Payette et Champagne, 1997; Payette, 2001) : une modalité de CoP ; déroulement très précis en 6 étapes ; à partir d'une situation professionnelle porteuse de questionnement.

Une « approche de formation qui mise sur le groupe et sur les interactions entre les participants pour favoriser l'atteinte de l'objectif fondamental : améliorer la pratique professionnelle ».

Payette et Champagne (1997)

Les communautés de pratique (CoP) au Québec :

Le groupe de co-développement professionnel 2/2

Étapes des groupes de co-développement

- Exposé de la situation (témoignage)
- Collecte d'informations
- Synthèse et attentes du « témoin »
- Analyse de la situation
- Synthèse et plan d'action
- Apprentissages

- Temps court
- Synthèse rédigée par un participant et validée par tous : exemple sur une gestion de classe difficile

Résultats préliminaires d'une recherche action-formation

- Savoirs professionnels partagés
- Savoirs identitaires et collaboratifs
- Facilitateurs
- Défis



Les communautés d'apprentissage (CAP) au Québec 1/2

La **communauté d'apprentissage professionnel - CAP** (Peters et Savoie-Zajc, 2013) : communauté d'apprentissage (volonté de développement, d'apprentissage) ; objectif principal = progrès des élèves ; engagement volontaire des participants ; démarches collectives d'analyse et de réflexion sur la pratique ; observation des progrès des élèves.

« Nos meilleures idées viennent des autres. »

- Ralph Waldo Emerson

Les communautés d'apprentissage (CAP) au Québec 2/2

Exemple d'une CAP sur l'apprentissage de la lecture

Contexte :

- Ecoles primaires
- Habitudes de collaboration
- Demande institutionnelle
- Accompagnement par les conseillers pédagogiques
- Objectif en lien avec les programmes scolaires

Déroulement :

- Trois journées pour identifier les compétences essentielles ; se fixer des objectifs mesurables ; partager des stratégies d'enseignement, construire les évaluations...
- Séquence d'enseignement : trois prises de données ; trois visio d'une heure pour analyser les résultats et rétroagir

Après la CAP :

- Implication progressive
- Transférabilité de la démarche mais pas des outils/ressources produits
- Importance du cadre organisationnel
- Modification des pratiques
- Appropriation de la démarche

Pistes de réflexion pour la collaboration dans les LéA-IFÉ ?

En amont des rencontres entre participants à des CAP ou CoP:

- Habitudes de collaboration
- Explicitation du cadre de travail
- Accompagnement institutionnel
- ...

Les **contenus** des rencontres :

- Prévu en amont et structuré
- Importance du terrain
- Expert – personne ressource
- ...

La **forme** des rencontres

- Temps limité, minuté et organisé
- Taille du groupe (entre 7 et 12)
- Rôle d'animateur
- Outils pour poursuivre les échanges
- Climat de confiance et de respect
- ...

Les dispositifs de co-formation comme source d'inspiration pour les LéA-IFÉ ?

- Outiller le travail collaboratif au sein des LéA pour soutenir la recherche et le développement professionnel des acteurs (projet PREMaTT – LéA Ampère)
- Soutenir le développement professionnel des acteurs des LéA sur des questions transversales au réseau (Rendez-vous des LéA)

Partenaire d'une réponse à l'appel à projet du CRRE pour mettre en place des groupes de co-développement professionnel sur des questions relatives aux recherches collaboratives, documenter et analyser ces contextes.



Références

Développement professionnel

Frenay, M., Jorro, A., Poumay, M. (2011). Développement pédagogique, développement professionnel et accompagnement. *Recherche et Formation*, n°76, pp. 105-116

LOISY, C. (2021). Une combinaison exploratoire de méthodes de recherche pour saisir le développement professionnel sous plusieurs aspects. *Nouveaux cahiers de la recherche en éducation (NCRÉ)*, 23(1), 104-126. DOI : <https://doi.org/10.7202/1084281ar>

Mattei-Mieusset, C., Emond, G., Boudreau, P. (2019). Quel développement professionnel pour des enseignants associés dans une formation de type recherche-action participative ? *E-JPRIES* <https://doi.org/10.4000/ejrieps.635>

COP

Lave J., & Wenger E. (1991). *Situated Learning: Legitimate Peripheral Participation*. Cambridge, England: Cambridge University Press.

Groupe de codéveloppement professionnel :

Champagne, C. (2020). Le groupe de codéveloppement professionnel. In *Revue de l'analyse de pratiques professionnelles*, No 18, pp. 24-42 et *Le Codéveloppeur*, vol 6, no 3. <http://www.analysedepratique.org/?p=3721>

Payette, A. et al. (2001). Le codéveloppement et autres formes d'apprentissage-action, Numéro spécial de la revue *Interactions*, 5(2). Département de psychologie, Université de Sherbrooke.

Payette, A. et Champagne, C. (1997). *Le groupe de codéveloppement professionnel*. Ste-Foy : les Presses de l'Université du Québec.

Exemples de fiches de synthèse suite à des groupe de co-développement professionnel : <https://www.trensforma.ca/index.php/codeveloppement-professionnel/>

CAP

Peters, M. & Savoie-Zajc, L. (2013). Vivre une CAP : appréciations de participants sur les retombées professionnelles perçues. *Éducation et francophonie*, 41(2), 102–122. <https://doi.org/10.7202/1021029ar>

Pour approfondir sur les CAP : Centre de transfert pour la réussite éducative du Québec (CTREQ). Communautés d'apprentissage professionnels : <https://cap.ctreq.qc.ca/>

Réaction-témoignage de Laurent Reynaud...



"Chez nous on brasse
toutes les cultures"

Rim autour d'un café

"Le Leadership
collaboratif"

Loïc sur le chemin d'une école

"Ils sont tous sur
le laptop à 12h"

Nathalie à la pause

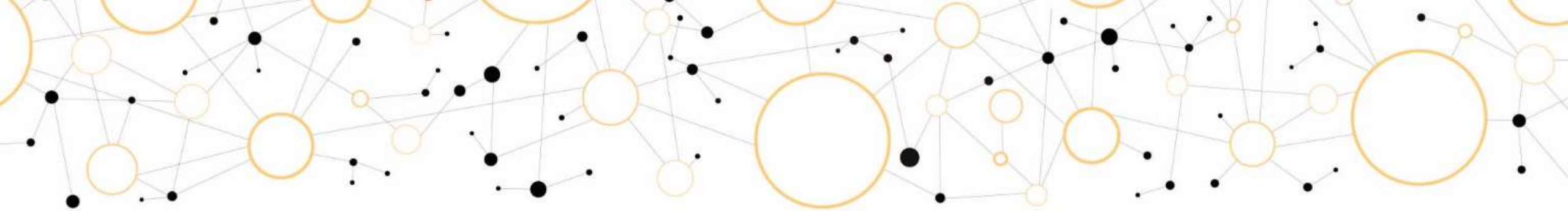
"Les profs continuent de se lever et
de venir en classe quand même !"

Nadine lors d'une balade

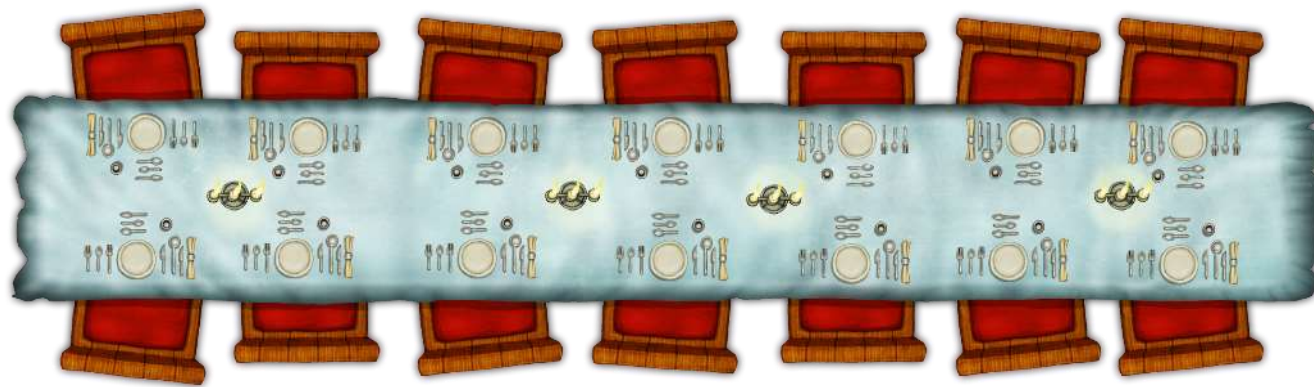


"Gère ta fougère"

en visitant une école



Bon appétit à tous !



Retour **13h45** en salle de conférence

PROGRAMME

13h45 – 14h45

Un ouvrage pour les 10 ans du réseau des LéA IFÉ

Une présentation de la structure de l'ouvrage :

Réjane Monod-Ansaldi, Catherine Loisy et Brigitte Gruson qui ont coordonné son écriture

Des points de vue d'autrices et d'auteur :

- Samia Aknouche autrice d'un témoignage
- Frédéric Charles et Melissa Ghommam, auteurs d'un chapitre avec l'équipe du LéA Paul Emile Victor

La réaction d'une lectrice extérieure aux LéA :

Catherine Hurtig-Delattre, chargée d'études au Centre Alain Savary, IFÉ-ENS Lyon

Le réseau des lieux d'éducation associés à l'Institut français de l'éducation

Sous la direction de
RÉJANE MONOD-ANSALDI,
CATHERINE LOISY
ET **BRIGITTE GRUSON**

Un instrument
pour la recherche

paideia
éducation savoir société



Réunions
annuelles à
l'échelle du
réseau

23 novembre
1^{re} Rencontre nationale des LeA
Conférence de G. Sensevy
*Les LeA. Vers une nouvelle alliance entre
professeurs, éducateurs et chercheurs,
entre recherche et formation ?*

30 mai
2^e Rencontre nationale des LeA
Conférence de M. Grangeat
*Le travail collectif au cœur
du développement professionnel
des enseignants*

Temps forts
de la vie
du réseau

Intégration de nouveaux LeA
9 projets sur 23
dans le 1^{er} cercle
et 14 projets dans le 2^e cercle
14 mars 2012

Comité scientifique des LeA
Discussion du projet des LeA
avec les équipes de l'IFE
et de l'ENS de Lyon
29 mai 2012

Publications
livrant
une analyse
du réseau

Oridas D., *Le développement des
lieux d'éducation associés à l'IFE et
la recherche au service de la refondation
de l'éducation : un nouveau rôle
pour les chefs d'établissements?*
Mémoire de master administrateur des
institutions de recherche et de diffu-
sion des connaissances – IFE

Lafotte L., *Dispositif LeA : son impact
sur les représentations, les pratiques
et les identités professionnelles
des acteurs sur le terrain.*
Rapport de stage : université Lumière
Lyon 2-Institut de psychologie, master
2 psychologie sociale appliquée – UE4

Mise en place
des outils
du réseau

Le dossier de candidature initial
Description du projet intégrant les moda-
lités d'interventions par rapport à la
dimension collaborative

Le carnet et le journal de bord
Soutien à la réflexion des acteurs
sur la dimension collaborative
des recherches et documentation
de la mise en place du dispositif.

La convention
Elle rend explicites et contractuels,
pour les différents partenaires, les
termes de la collaboration entre l'IFE
et les établissements correspondants
aux lieux d'éducation.

La nomination de correspondants IFE et LeA
dans chaque LeA
Le correspondant IFE est un acteur de la recherche
qui assure la relation du lien avec l'équipe de pilotage
du réseau à l'IFE.
Le correspondant LeA est un acteur de l'éducation
du LeA qui assure la relation du LeA à son
environnement: l'institution, les partenaires locaux...

Réunions
annuelles
à l'échelle
du réseau

2 décembre 2020
Séminaire de rentrée (à distance)
Mini-conférences de L. Trouche puis
des membres du LeA ACE Réseau
Bretagne Provence sur le thème :
*Organiser et maintenir la collaboration
à distance entre acteurs éducatifs
et chercheurs*

26 mai 2021
11^e Rencontre internationale des LeA
*Sur les traces de l'activité des passeurs
dans les LeA (à distance)*
Conférence d'A. Promonet
Sur la trace du passeur, au sein des LeA

Temps forts
de la vie
du réseau

Jumelage entre le réseau des LeA, le réseau ilhamais des LeA-L,
et le Consortium régional de recherche en éducation
du Saguenay-Lac-St-Jean québécois
21 janvier 2021 : 1^{er} séminaire international
1^{er} avril 2021 : 2^e séminaire international

Comité scientifique
des LeA
Renouveau
après une pause
pendant la relente de l'IFE

Mise en place des Remdes-vous des LeA
(à distance)
20 janvier : L'organisation du travail collaboratif, place
et rôle de chacun dans un projet de LeA
3 mars : Méthodologies et outils d'analyse
des projets collaboratifs
25 mars : Modalités de valorisation et de diffusion
des résultats. Communication sur son LeA
8 avril : Ateliers thématiques organisés entre LeA

Participation des LeA au séminaire international
ENSL Regards croisés sur la recherche
collaborative pour la formation professionnelle
des enseignants et enseignantes

Formation « Construire et animer des travaux
collaboratifs entre acteurs de l'éducation
et de la recherche »
Expérimentation d'un DU passeur
avec l'Académie de Normandie
3-5 février 2021

Publications
livrant
une analyse
du réseau

Quilio S., Chabanne J.-C., Darchy-Keechlin B., Monod-Ansaldi R. et Prieur M.,
Dossier spécial « Réseau des LeA », *Éducation & didactique*, numéro spécial, 2021

Monod-Ansaldi R., Loisy C. et Gruson B. (dir.),
Le réseau des lieux d'éducation associés à l'IFE.
Un instrument pour la recherche en éducation
Ouvrage accepté par les Presses universitaires de Rennes,
à paraître pour les 10 ans du réseau des LeA
Avec des contributions de 19 LeA ayant participé au
réseau au fil de ces 10 années

Mise en place
des outils
du réseau

Sessions des référents du comité de pilotage
Elles visent à soutenir le travail d'accompagnement
des référents pour mieux répondre aux questions
posées par les LeA dans leur contexte de travail
(distanciel, maladie de certains acteurs, etc.).
Elles contribuent à l'appropriation des modalités
d'accompagnement formalisées
dans la charte du référent.

Catalogue
La fabrique des LeA
(5^e édition – 2020)

Relente du système de gestion
et d'archivage des données
du réseau des LeA
(stage master archives
numériques)

Le réseau des lieux d'éducation associés à l'Institut français de l'éducation

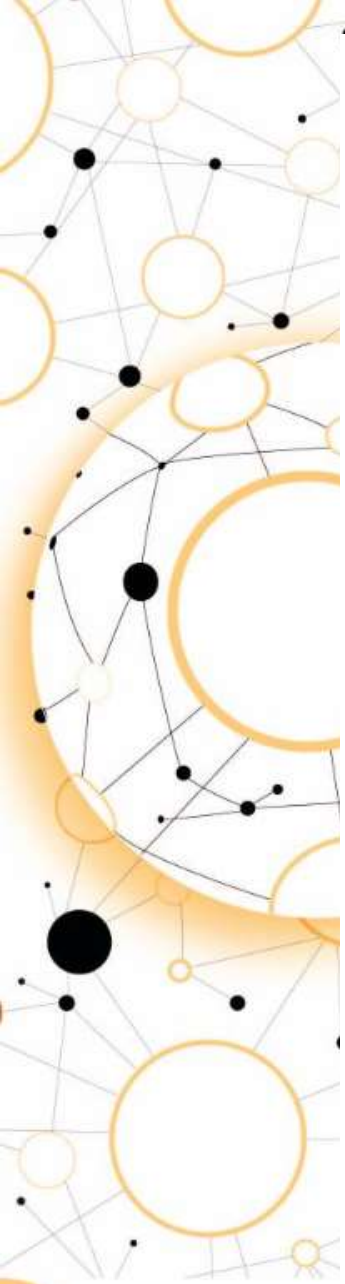
Sous la direction de
RÉJANE MONOD-ANSALDI,
CATHERINE LOISY
ET **BRIGITTE GRUSON**

Un instrument
pour la recherche



Samia AKNOUCHE, Gilles ALDON, Françoise ARBOUET, David AUTHIER, Luciana BACKES, Maryvette BALCOU-DEBUSSCHE, Delphine BALLEST, Olfa BANI, Catherine BATSCH, Isabelle BEAUMONT, Danielle BERTRAND, Marie-Do BIDARD, Christine BOLZE, Ségolène BORSON-MONIN, Catherine BRUGUIERE, Laura CABODI, Jean-Charles CHABANNE, Martine CHAMPAGNE, Laëtitia CHAPUT, Frédéric CHARLES, Anne-Sophie CHERPIN, Sylvie COPPE, Lalina COULANGE, Aristide CRIQUET, Stéphanie CROQUELOIS, **Brigitte DARCHY-KOECHLIN**, Marie Eve DEBERLE, Xavier DEBUSSCHE, Claire DELON, Laetitia DICHARRY, Karine DUFOUR, Isabelle FABRE, Laurent FAURE, Jean Paul FILIOD, Manon GAQUEREL, Thomas GARCIA, Cécile GARDIES, Alain GARLAND, Melissa GHOMMAM, Alexandra GOISLARD, Agnès GOLAY, Brigitte GRUGEON-ALLYS, Brigitte GRUSON, François GUILLOUET, Corinne HENRIET, Jean-Loup HERAUD, Françoise HEYRAUD-SOULAS, Julie HOROKS, Etienne JOANNES, Sophie JOFFREDO-LE BRUN, Agnès JOUVE, Gabriel KLESZEWSKI, Cynthia LAROCHE, Carole Le HENAFF, Pascal LE MOING, Alexandra LEYRIT, Catherine LOISY, Albane MANDRY, Véronique MANGIANT, Julien MASSON, Valérie MAZELLIER, Philippe MESMIN, Valérie METZ, Réjane MONOD-ANSALDI, **Lucie MOTTIER LOPEZ**, Stéphanie MOUILLET, Sylvie MOUSSAY, Monica PANERO, Caroline PASTE, Isabel PAU-CUSTODIO, Mary-Ève PENANCIER, Julia PILET, Claire PIOLTI LAMORTHE, Nadège POUHEY, Michèle PRIEUR, Aurore PROMONET, Jean-Pierre RABATEL, Eva RABIN, Valérie REDON, Stéphanie RIEU, Églantine ROBIN, Léa ROMARY, Sophie ROUBIN, Arielle ROUSSEAU, Virginie RUPPIN, Sina SAFADI-KATOUZIAN, Cécile SALVADOR, Anaïd SARAFIAN, **Gérard SENSEVY**, Marie-Claire SILVETTI, Mohamed SOUDANI, Sophie SOURY-LAVERGNE, Grégory TRAIN, Émilie TREMEY, Luc TROUCHE, Jean-François VALLE, Marilyn VAUDABLE, Hélène VEYRAC





PROGRAMME

14h45 – 16h15

Atelier “Faire ressource pour la communauté éducative”

En 2021 : 166 productions des LéA

Qu’est-ce qui est produit par un LéA et qui est susceptible de faire **ressource** pour la communauté éducative ?

Des ressources partageables : tangibles ou numériques

- ✓ Quelles caractéristiques ? Quelle conception ?
- ✓ Pour quels acteurs ? Comment les partager ?

Une étude et un rapport

Alturkmani, M. (2022). *Ressources des LéA et leurs usages en dehors de leur espace de conception*. [Rapport scientifique, IFÉ – ENS de Lyon]. HAL. <https://hal.archives-ouvertes.fr/hal-03770199/document>

Un RV des LéA : Produire des ressources LéA pour la communauté éducative, avril 2022

<https://ife.ens-lyon.fr/lea/manifestations/rendez-vous-des-lea/rendez-vous-des-lea-avril-2022>

Atelier 2 : Faire ressource pour la communauté éducative

Temps 1 – 30 mn

- **Se présenter 2 à 3 ressources produites dans un LÉA**
: pour quels usages ? Pour quels publics (métier/fonction et territoire) ?
- Produire un tableau par groupe :
ressource / public / usage
- Afficher son tableau
- Prendre connaissance des tableaux

Séquences Ressources en ligne
 Formations Ressources Thèses
 Articles Séminaires
 Documents d'accompagnements Conférences
 Participation à des ouvrages
 Réseaux sociaux Fiches pour faire évoluer des postures.
 Mallettes

Ressources	public / territoire	usages
Fiches pédagog. quer vidéo	Diffusion nationale par les profs	Diffusion Mise en œuvre en classe (situations d'apprentissage)
Ouvrage co-écrit (profs-chercheurs)	Pour les profs, les chercheurs	"Comment" Se former, enseigner
Articles 1) - blog 2) sites académiques 3) Revues pro / interpro 4) Revues scientifiques	1) Réseau LEA 2) Académique 3) Communauté professionnelle	1) Informatif 2) Informatif 3)

ressources publics usages
 ** PADLET - membres du LEA - mutualiser les contenus / expériences
 * Site: Webmap - large, site Web - diffuser la démarche du LEA / Réseau.
 * Personnes ressources - membres du LEA - réfléchir à sa propre démarche.
 * Capsules vidéos - école, parents, IREP - diffuser, communiquer dans les différents lieux.
 * Récits d'enseignants ou de parents des réunions - Syndicat (PSE) - Soutien des collègues
 - Association de parents d'élèves + pédagogique (AOP)
 - Cité éducative
 * Réunions

Ressource Public/territoire Usage
 Infographie interactive (Michele de Collet) - IPR / PERDIR enseignants
 Outil à créer - enseignants (Béla-Duc) - territoire Territoire (communes, Pays, communauté)
 Transposition au service (bras) - école (adulte + seniors) - enseignant
 - tout élève - et appliqué prof diplômé (fonction)
 Niveau DE BORD - école 6ème (secondaire) - Prof (et discipline)
 - fiches enseignant - Séances Animées pour les élèves - Itinéraire des enseignants
 - SANS d'élèves / personnes experts de terrain - Vidéo / Article / Ressources (à lire / à faire)
 - Vidéos - Public site LEA - famille - élève - enseignant
 Usage
 Étudier à lire les profs à d'autres situations par ces pédagogues.
 Fournir des projets collaboratifs en vue des formations
 S'approprier les outils ATCE Ateliers / Collaboration
 ENSEIGNER à d'autres LEA - collègues.
 - Donner à voir l'objet de la question sociale + vivre - Rendre la transmission / appropriation à d'autres public / objet d'étude

Atelier 2 : Faire ressource pour la communauté éducative

Temps 2 – 2x20 min

Laisser une trace de chaque thème sur un post-it géant.

Caractéristiques des ressources et modalités de conception

Comment produire une ressource à destination de la communauté éducative : quelle(s) caractéristique(s) ? Quelle(s) modalité(s) de conception ? Quel(s) apport(s) du LéA ?

- **Diffusion des ressources**

Comment diffuser les ressources produites ? Quels supports (tangibles, numériques) ? Quels canaux ? Quels relais institutionnels ? Quels apports du LéA et du réseau des LéA ?

Intervertir les groupes pour compléter le travail des autres.

Caractéristiques des ressources et modalités de conception.

- Ressource "Document" et accompagnée présentée → vise un public

Généralisable - transférable

Communication < écrite / orale

- Ressource "non accompagnée" = ressource online / réseaux sociaux

Formation

Parité d'estime . INTERCATÉGORIEL

Modalités de conception

- Trame avec origine du LiA, évolutions marquantes

- Côté itératif : ressources appliquées, changées, repensées, puis diffusion plus large
- Application hors LEA - liens avec I.O.
- Sans côté injonctif - profusion de ressources
- Rédaction d'un teaser / résumé - Co-conception
- Versions numériques modifiables
- Ressources jamais finies - tjs en mouvement / travail
- Ressources "comment faire pour ..." ou Ressources du type "connaissances" • Budget / mise en oeuvre (formation)
- Ressources vidéos
- Traces d'activités (question de l'anticipation) + témoignages d'usages
- Pragmatique / théorique

Problématique première :

difficulté d'une diffusion
de qualité d'objets complexes
(nouvelles pratiques, ...)

• DIFFUSION

des Ressources = compliqué
accompagnement?

Site de recherche
Journées d'étude
conseil de classe, d'école
Formation continue
Formation continue
Canopé
Formation initiale
Formation de formateurs
Réseaux sociaux
auto-formation
formation d'établissement
d'équipe

• Pourquoi diffuser ?

Pour informer ? Pour convaincre ?
Pour ~~valoriser~~ valoriser ? Garder trace ?
Pour partager ? TRANSFÈRE ? enseigner ? et C mes ?
Pour que soit utilisé ? susciter la réflexion, engagement ? (♥)

Diffusion (format long, le numérique)

- Site DSDEN
- Cardio
- site académique disciplinaire
- blog établissement
- site partage académique (TRIP SU)
- site nationaux académiques de l'ENS (SU)
- JMI / séminaire cardio
journées académiques
- RV INSPe (séminaire) Manry
- Site INSPe ?
- ENT établissement (célèbre famille)
- Réseaux sociaux (twitter)
- formation acad / Remonta, bassins
formation formateurs groupes de section
- Revues disciplinaires (BEM
associations disciplinaires
revue scientifique (Éducation et Formation)
- site IA
- Canal podeduc
- UMI

Les temps forts du réseau



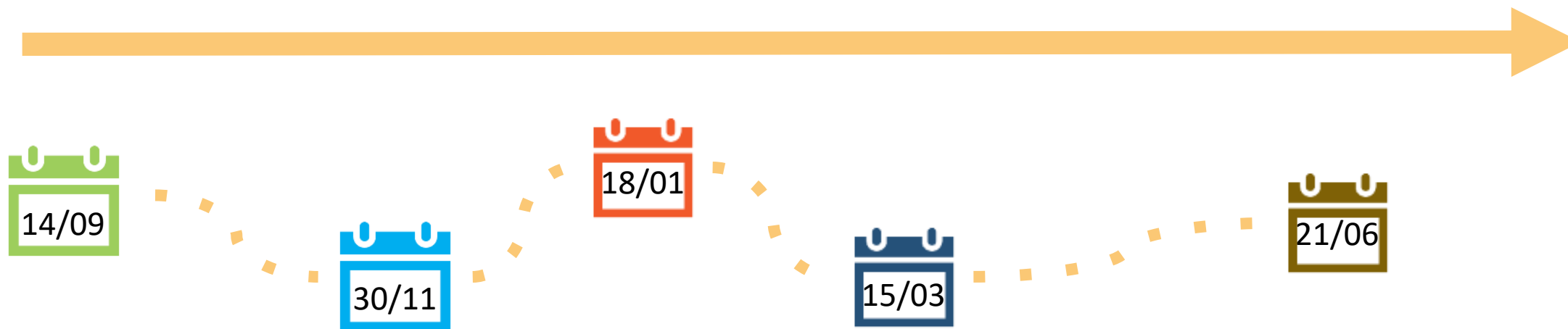
Agenda LéA - 2022/2023

Septembre	Octobre	Novembre	Décembre	Janvier
Mardi 6/09 10h-16h Journée «Réseaux IFE»	Mardi 14/09 15h00-18h DT des LéA	Mardi 19/10 9h-17h Assemblée de membres	Mardi 09/11 14h - 17h Présentation du Réseau des LéA aux lycéens de Lyon	Jeudi 18/01 16h00-18h Réunion «Réseaux IFE»
Jeudi 7/07 10h-18h00 CoPIL des LéA	Jeudi 22/09 10h00-14h Réunion «Réseaux IFE»	Jeudi 27/10 11h-18h30 CoPIL des LéA	Mardi 15/12 13h-16h00 CoPIL des LéA	Mardi 18/01 16h00-18h DT des LéA
	Visite étude en Italie du 29 au 30/09	Assemblée du 20/10 au 21/10	Mardi 20/11 15h00-17h DT des LéA	Mardi 18/01 16h00-18h DT des LéA
			Assemblée du 20/12 au 21/12	

Les événements présentés du Logo LéA concernent l'ensemble des LéA

**Séminaire
de rentrée
19/10**

**Rencontre
internationale
23/05 et 24/05**



« Rendez-vous
des LéA »

Partagez vos résultats....



LE RÉSEAU DES LÉA-IFÉ (Site collaboratif des Lieux d'Éducation Associés à l'Institut Français de l'Éducation - IFE de Lyon)

ÉTiquETÉ : ANNONCES DE MANIFESTATIONS

PRÉSENTATION
Au sein de l'IFÉ de Lyon (Institut Français de l'Éducation), nous avons créé le Réseau des LÉA-IFÉ pour promouvoir les relations entre l'innovation et la recherche dans le monde de l'éducation. [En savoir plus](#)

QUOI DE NEUF DANS LE RÉSEAU DES LÉA-IFÉ ?
Vous pouvez recevoir une sélection mensuelle d'articles de blog en vous inscrivant sur [le site du Réseau des LÉA-IFÉ](#).

ANNONCES - COOPÉRATIONS INTERNATIONALES - PARTICIPATION À DES MANIFESTATIONS INTERNES AU RÉSEAU
20/06/2022
Participez à "Clin d'œil sur la recherche"
Clin d'œil sur la recherche des Écoles en Réseau (EER) du Québec est en train de constituer sa programmation pour l'année 2022-2023. Sophie Nadeau Tremblay, porteuse du projet, souhaite poursuivre le partenariat avec le réseau des LÉA-IFÉ et recherche des LÉA.

ANNONCES - 16/06/2022
Colloque international «Faire résultat(s) dans les recherches en Education : Pour quoi ? Avec qui ? Comment ?» du 5 au 7 juin 2023 à l'université Toulouse Jean Jaurès
Ce colloque, organisé par l'UMR EFTS, portera sur les résultats des recherches en éducation en tant qu'objet scientifique. Quel est ou quel sont les résultats ? Comment les recherches peuvent-elles être utiles à la société ? Quel regard critique peut-on porter sur...

ANNONCES - MANIFESTATIONS DU RÉSEAU
16/05/2022
12ème Rencontre Internationale des LÉA
La 12ème Rencontre Internationale des LÉA a lieu cette semaine, mardi 17 mai et le mercredi 18 mai 2022, à l'Institut Français de l'Éducation à Lyon. Le programme de ces deux journées sera de la thématique suivante : "Sans en couleur des projets conduits dans les..."

ANNONCES 20/05/2022
Appel à communications pour le 3ème congrès international de la TACD
Coopération et dispositifs de coopération. Le 3ème Congrès international de la Théorie de l'Action Conjointe en Didactique (TACD) se tiendra du 7 novembre au 8 novembre 2023 à Brest et portera sur la coopération et les dispositifs de coopération. Les communications peuvent être...

COLLECTION HAL des LÉA-IFÉ
Des chercheurs des LÉA et leurs collègues ont écrit de leur expérience de coopération l'innovation pédagogique dans les projets de l'Institut Français de l'Éducation du grand Rhône-Alpes (IFE-AR).
IMC - Un travail collectif de recherche sur l'histoire numérique et l'orientation
Developing, Fostering guidance and counseling practice by addressing individual and collective experience of humanism, humanity and the world

Colloque international «Faire résultat(s) dans les recherches en Education : Pour quoi ? Avec qui ? Comment ?» du 5 au 7 juin 2023 à l'université Toulouse Jean Jaurès – UMR EFTS

<https://reseaulea.hypotheses.org/21614> **4 novembre 2022**

3ème congrès international de la TACD « **Coopération et dispositifs de coopération** ». 7 novembre au 9 novembre 2023 à Brest **10 janvier 2023**

<https://reseaulea.hypotheses.org/16833>

« **Clin d'œil sur la recherche** » des écoles en réseau du Québec : <https://reseaulea.hypotheses.org/21949>