


#reseauLéA

 @lea\_ife

Rendez-vous des LéA-IFÉ

Accueillir les nouveaux LéA-IFÉ

Connaître les acteurs, les rôles,  
les outils

14 septembre 2022



# L'équipe des LÉA vous souhaite la bienvenue !

Alexandra Goislard, Bertille Joseph, Michèle Prieur,  
Sophie Roubin, Samira Riahi et Virginie Volf.

## Comment participer ?



1

Connectez-vous sur [www.wooclap.com/ZTAIFN](http://www.wooclap.com/ZTAIFN)

2

Vous pouvez participer



## Les LéA-IFÉ

Un dispositif pour des recherches collaboratives

# Pourquoi des recherches collaboratives ?

## Pourquoi associer des acteurs éducatifs aux recherches ?

Les systèmes éducatifs et le travail des éducateurs : une invisible complexité  
(Bryk, 2015)

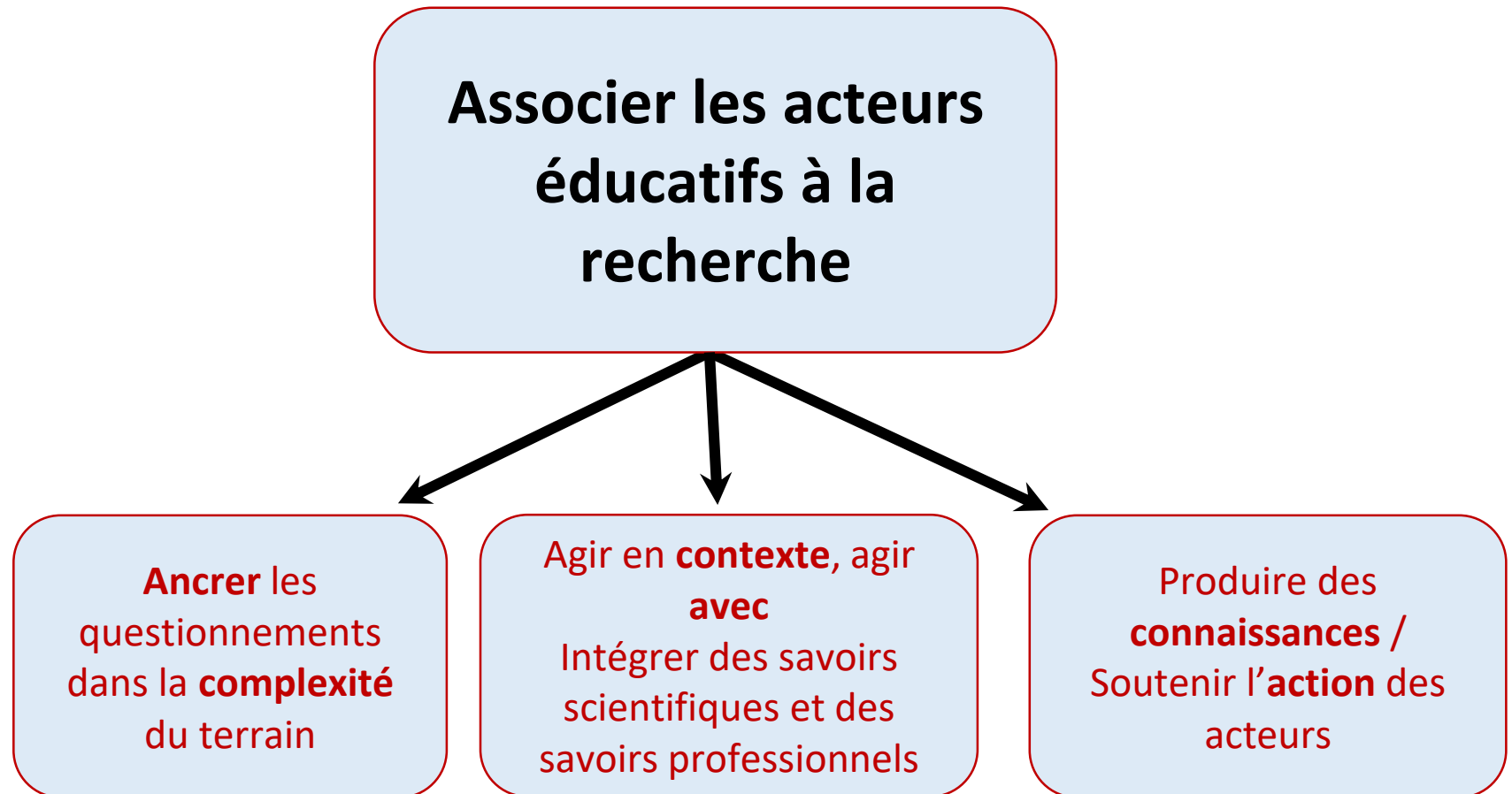
« Je tiens à signaler que les rapports « scientifiques » — c'est-à-dire basés sur l'observation des autres — sont faux et factices : pour connaître une population il faut à la fois la « vivre » et la « regarder ». » (Tillon, G., 2009)

« La collaboration ouvre sur des analyses que ni les uns ni les autres n'auraient pu conduire seuls » :

- Découvrir d'autres regards, d'autres logiques explicatives
- Prendre conscience d'angles morts
- Sortir de sa vision « par le trou de sa serrure ».

(Lyet, 2017, P. 264)

# Les recherches collaboratives dans le réseau des LéA-IFÉ (unité)





# Les recherches collaboratives dans le réseau des LÉA-IFÉ (diversité)

## Une typologie des recherches conduites dans les LÉA (2021-2022)

- Co-conception de ressources (17)
- Conditions mobilisation/appropriation ressources (2)
- Etude des pratiques : transformer, mieux comprendre (11)
- Evaluation « externe » d'expérimentations pédagogiques (7)

## Une diversité de courants de recherche collaborative

Recherche-action, lesson studies, recherche intervention, ingénierie coopérative, recherche orientée par la conception, ...

# Comment collaborer ?

## Des fondements de la collaboration

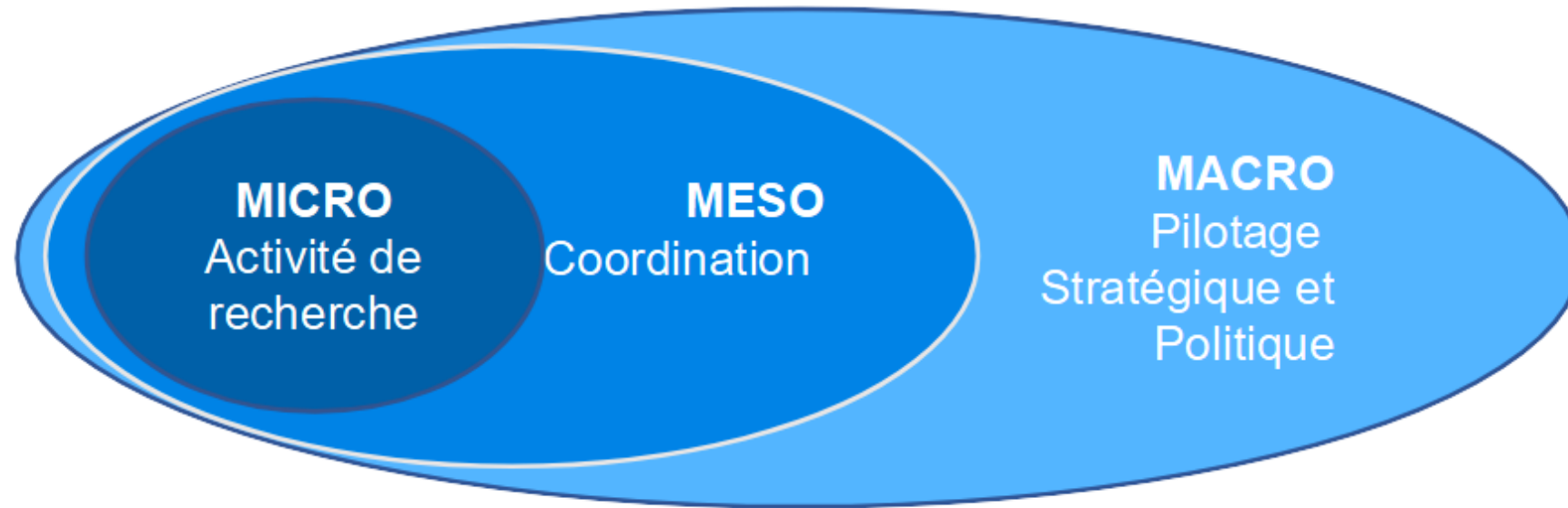
Une **participation** active de tous les acteurs :  
Prendre part, contribuer, bénéficier  
(Zask, 2011)

- Une éthique de la **reconnaissance** (*Honneth*) : permettant à chacun d'appréhender sa propre valeur
- Une éthique de la **discussion** (*Habermas*) : mise en discussion d'arguments et construction d'intercompréhension
- Une éthique de l'**altérité** (*Levinas*) : se décentrer, adopter la perspective de l'autre

(Lyet, 2017)



# Caractéristiques de l'espace de collaboration



**Organisation** : espaces, temps, outils, règles  
**Individus** : institution, statut, fonction, rôles...  
**Actions** : ce qu'ils font, ce qu'ils disent

**Reconnaissance**  
**Discussion**  
**Altérité**



**Participation**  
Engagement, contributions, bénéfiques

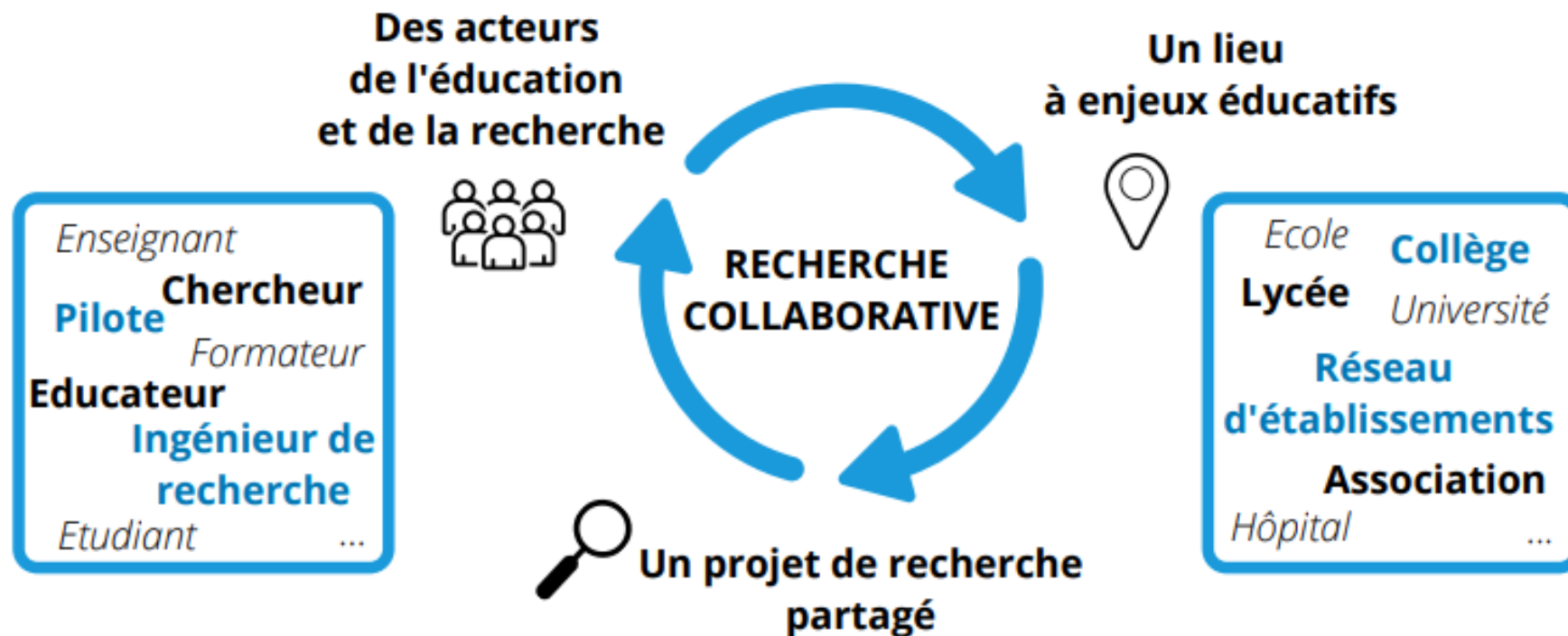
*Promonet & Prieur, à paraître*



# Des LéA-IFÉ en réseau

## Présentation du réseau

# Un LéA-IFÉ - Lieux d'Éducation Associés à l'IFÉ



[Plaquette de présentation des LéA](#)

# 35 LéA en 2022-2023

35 LéA dans 17 académies

dont 8 nouveaux LéA

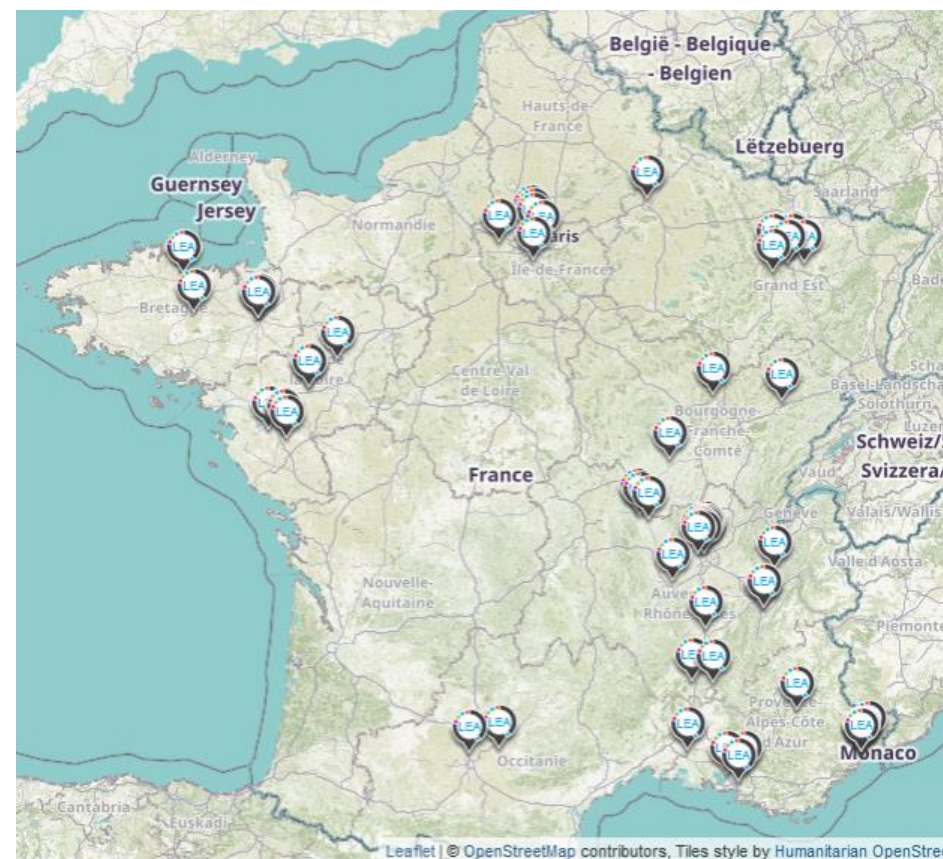
5 LéA prolongés ou renouvelés

UQAC  
Université du Québec  
à Chicoutimi

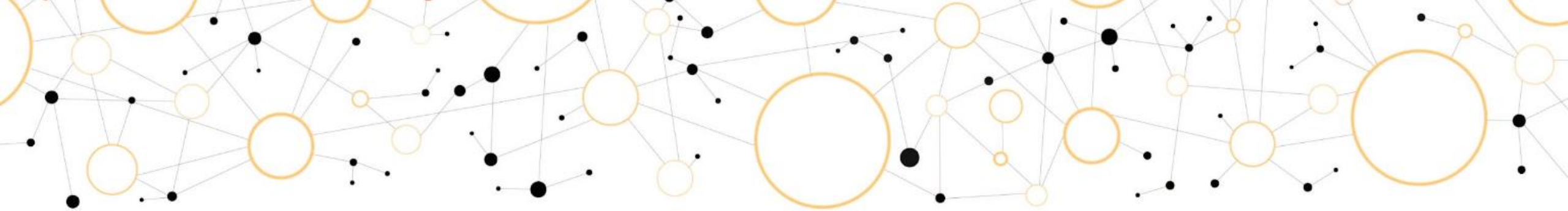


UDS Université de  
Sherbrooke

Un réseau en synergie avec des  
réseaux de recherches  
collaboratives au Liban et Québec







# Objets d'étude

Liste des objets d'étude dans les LéA

Catégories d'objets d'étude	Objets d'étude
Objet d'enseignement-apprentissage	Français, lettres, arts et culture
	Mathématiques
	Sciences et techniques
	Langues
	Sciences humaines et sociales
	Disciplines technologiques et professionnelles
Conditions et organisations des apprentissages	Approches par compétences
	Numérique
	Espaces et temps
	Climat scolaire
	Egalité des chances
	Collaborations
Développement professionnel	Evaluations
	Dispositif formateur
	Transformations professionnelles
	Travail collectif

## Objet d'enseignement-apprentissage

Français, lettres, arts et culture  
Mathématiques  
Sciences et techniques  
Langues  
Sciences humaines et sociales  
Disciplines technologiques et professionnelles  
Compétences transversales

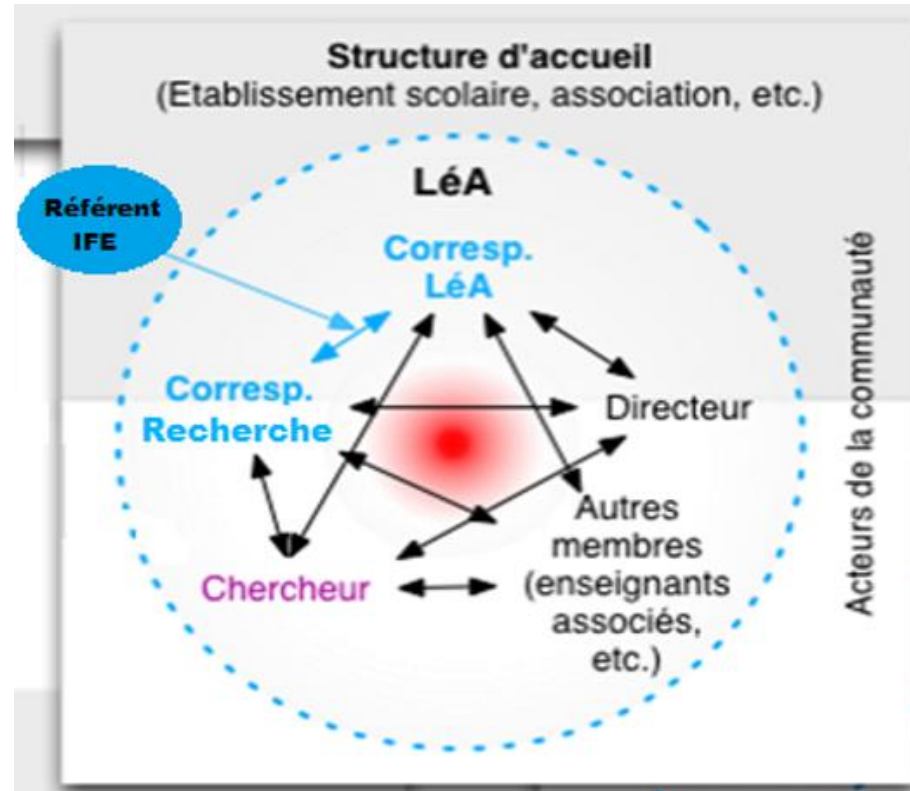
## Conditions et organisations des apprentissages

Numérique  
Espaces et temps  
Climat scolaire  
Egalité des chances  
Collaborations  
Evaluations

## Développement professionnel

Dispositif formateur  
Transformations professionnelles  
Travail collectif

# La coordination au sein du réseau et avec le réseau



[Charte des correspondants](#)





# L'équipe des référents IFÉ

## Samia Aknouche

- Ecole Jean Jaurès et collège Guynemer Nancy - Grand Est Nancy-Metz

## Karine Bernad

- Réseau CAPture en lycées professionnels Aix-Marseille
- Ecole J. Jaurès et P.M. Curie de Portet-sur-Garonne

## Jean-Charles Chabanne

- Lycée Professionnel Agricole Flamarens – Lavaur
- Écoles-Collèges Terres de Lorraine (TEC)
- Lycées professionnels dans l'académie Nancy-Metz (PRO)

## Edwige Coureau

- Réseau de lycées pro - Limoges
- Alpage-école de Sulens 74

## Alexandra Goislard

- REP+ Henri Barbusse et cité éducative vaudoise
- Circonscriptions Besançon 2 et 3 - Collèges
- 4e et 5e circonscriptions primaire - Collège Rosa Parks Toulouse

## Régis Guyon

- REP+ Delaunay Grigny 91

## Carole Le Hénaff

- Circonscription ASH 35 1d ESMS
- Collège Jean Rostand - Quetigny
- Réseau Ecole Armorique Méditerranée
- Réseau Écoles - collège à St Laurent du Var 06
- Réseau écoles - collège de Montaigu 85

## Sophie Joffredo-Le Brun

- Écoles maternelles REP+ des Hautes Ourmes - Rennes
- Lycée H. Parriat - Montceau-les-Mines
- REP Ecoles - Collège Picasso (06)

## Bertille Joseph

- École Jules Ferry Villeurbanne
- Réseau écoles-collèges Maine et Loire
- REP+ Maurice Jaubert Nice Ariane
- Réseau de professeurs de collèges et lycées - France

## Catherine Loisy

- Réseau LAiR - Loire Ain Rhône

## Michèle Prieur

- Réseau des écoles de Savoie
- QSV Collège Louis Aragon Mably
- Circonscriptions des écoles de la Marne et de la Seine-Maritime

## Laurent Reynaud

- Collège-lycée Plaine Commune
- Collège Pailleron Paris

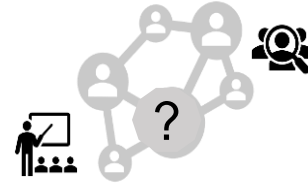
## Sophie Roubin

- Réseau de l'école à l'université - Grenoble et Annecy
- Classes coopératives du Lycée Jacques Feyder (93)
- DuAL du Cycle 3 au Lycée
- 2TEM Réseau d'écoles de Champigny (94) et Beynes (78)

## Virginie Volf

- QSV Collège Louis Aragon Mably
- Circonscriptions des écoles de la Marne et de la Seine-Maritime
- Circonscriptions Oullins 69

# Les temps forts du réseau



Agenda LéA - 2022/2023

Juillet Août	Septembre	Octobre	Novembre	Décembre	Janvier
Mercredi 6/07 10h-16h Séminaire Référents IP6	Mercredi 14/09 13h30-15h RV des LéA  Jeudi 22/09 13h30-18h Réunion Référents IP6	Mercredi 19/10 9h-17h Séminaire de rentrée  Jeudi 20/10 10h-18h30 CoP11 des LéA	Mercredi 09/11 14h-18h Présentation du réseau des LéA aux potentiels porteurs de projet  Mercredi 30/11 13h30-15h RV des LéA	Mardi 13/12 10h-18h30 CoP11 des LéA	Jeudi 12/01 13h30-18h Réunion Référents IP6  Mercredi 18/01 15h30-16h RV des LéA
	Visite étude au Québec du 29 au 30/09	VACANCES du 22/10 au 7/11		VACANCES du 17/12 au 9/01	

Les événements précédés du logo LéA concernent l'ensemble des LéA

**Séminaire  
de rentrée  
19/10**

**Rencontre  
internationale  
23/05 et 24/05**



« Rendez-vous  
des LéA »

# Les outils de communication du réseau des LéA-IFÉ

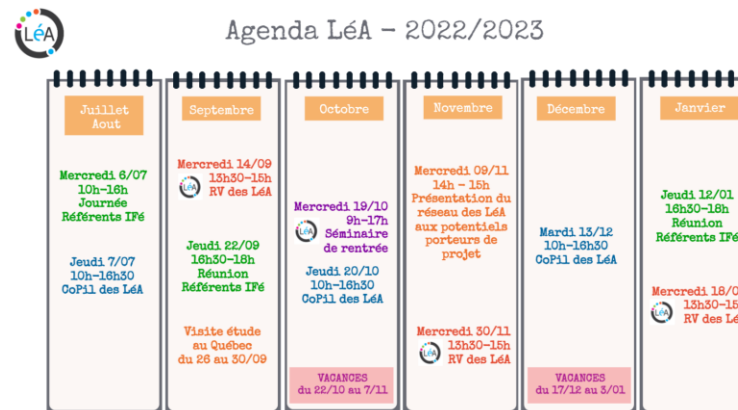


<b>Le site des LéA</b>	<b>Le Blog des LéA</b>	<b>La Fabrique des LéA</b>
<b>La collection HAL</b>	<b>Les réseaux Sociaux</b>	<b>Le "Quoi de Neuf"</b>

# Les outils proposés pour soutenir les projets et être en réseau



Les outils de communication



Les événements précédés du logo LÉA concernent l'ensemble des LÉA

Le calendrier

Tâches	Qui s'en occupe ?	Septembre	Octobre	Novembre	Décembre	Janvier	Février	Mars	Avril	Mai	Jun
<b>ADMINISTRATIF</b>											
Signature convention ou avenant à la convention	Correspondants										
Répartition des heures DSECO dans les académies et entre le 1er et le 2nd degré	Correspondants										
Répartition des heures DSECO par enseignement et état de service	Correspondants										
<b>SEMAINE DE RETOURNÉE / RENCONTRE INTERNATIONALE / RENDE-VOUS MENSUELS</b>											
Séminaire de rentrée			19-sept								
Préparer la présentation de son LÉA											
Rencontre internationale										23-24 mai	
Proposer une contribution pour la rencontre internationale											
Rendez-vous des LÉA		14-sept.		30-nov.		18-janv.		15-mars			21-juin
<b>VALORISATION ET COMMUNICATION</b>											
Créer / Valider / corriger la page de présentation du LÉA sur le site											
En interne : Site de diffusion, espace partagé des LÉA (en mode privé ou public), site du projet, etc.											
Au niveau du réseau : Ecrire un/des article(s) de blog (2 par an)											
Au niveau institutionnel : communication avec la CARRDE, la région, l'inspection, l'établissement ICA, etc.											
Suivi et recensement des productions et des communications faites en lien avec le LÉA											
<b>BILANS COLLECTIFS (formats à télécharger sur l'espace partagé)</b>											
Pour les LÉA en cours											
Envoyer le bilan intermédiaire (point d'étape)								14-avr.			
Pour les LÉA qui se termineront à la fin de l'année scolaire											
Envoyer le bilan final de l'action qui porte sur toute la durée du LÉA										02-juin	
Pour les LÉA à 3 ans qui demanderont un renouvellement											
Envoyer le bilan final de l'action (qui porte sur toute la durée du LÉA) avec le dossier de candidature							27-fev.				

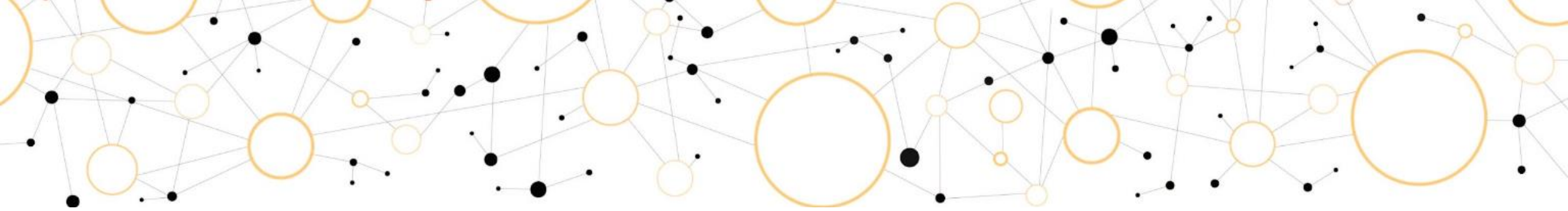
Le tableau de bord de mon LÉA

[Lien vers le site des LÉA-IFÉ](#)

# Permanence “SOS Outils de com”



Lien vers le [billet de blog](#)  
pour s'inscrire à ces permanences



# Les priorités du 1<sup>er</sup> trimestre

Se donner des rôles en vous appuyant sur le tableau de bord

Créer sa page sur le site

Se présenter et partager son activité sur le blog

Etre attentif aux demandes pour le séminaire de rentrée

Suivre la mise en place de sa convention



# Le livret du Seminaire de rentrée



Unité de recherche : .....

**ACTION :** Die sit intellegis concessisti M  
cepit paulo intellegis mihi  
maximum.

**MOTS-CLES :** Praecipendum - etiam -  
quandem - diligendo  
MAXIMUM -


**QUESTION CENTRALE MISE AU TRAVAIL CETTE ANNEE :**  
IlHae duae provinciae bello quondam piratarum catervis  
mixtae praedonum a Servilio promissae sub  
iugum factae sunt vectigales. Hae quidem regiones  
velut in prominentibus montibus a se  
disparantur.

**SIGNES PARTICULIERS :**

- cum ambo nulla
- ferend
- felices
- gntandum

Ecole Maternelle
Ecole Primaire
Collège
Lycée
Supérieur

Académie  
Suam  
Site



Blog




Image sur la page  
du site de votre LÉA

Correspondant Recherche : ....

Correspondant LÉA : ...

