

## Les acteurs :

- » Chef d'établissement
- » Membres de l'équipe Sésames
- » Professeurs du collège invités à une formation

## Améliorations possibles ?

- » Que tous les membres du LéA soient destinataires du Bulletin d'information de l'Ifé.
- » Que tous les membres du LéA puissent partager à l'Ifé un temps de formation sur une problématique proche de celles du LéA pour que l'Ifé devienne une vraie culture de l'établissement.

## Diffusion d'informations sur l'Ifé :

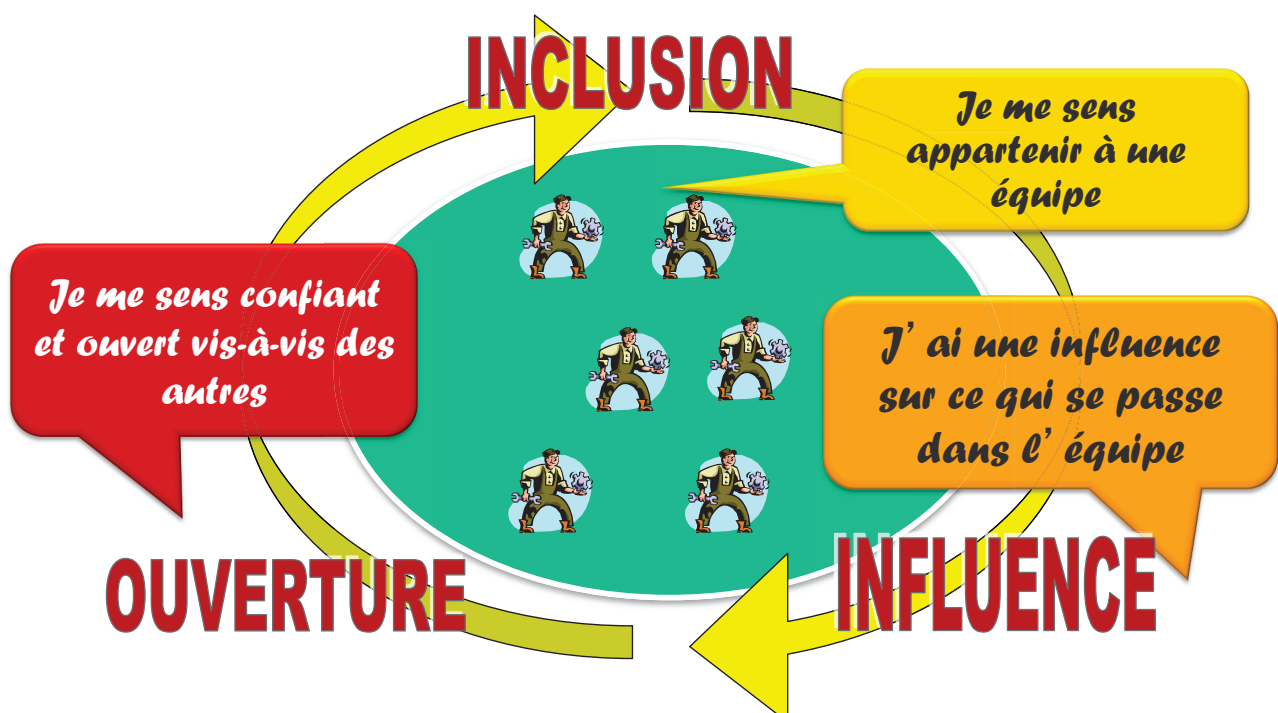
- Relais des propositions de formations de l'Ifé auprès des collègues.
- Présentation du LéA aux coordonnateurs de discipline en Conseil Pédagogique
- Présentation du LéA en CA et vote de la convention avec l'Ifé.
- Rencontre sur la problématique transdisciplinaire de l'institutionnalisation.

- Un dispositif en construction qui a besoin de:

1. Créer une dynamique d'acteurs
2. Passer d'une collection d'individus à une équipe terrain-recherche partageant des intérêts et des valeurs
3. Communiquer, surcommuniquer et métacommuniquer à des moments clés pour faire avancer le projet

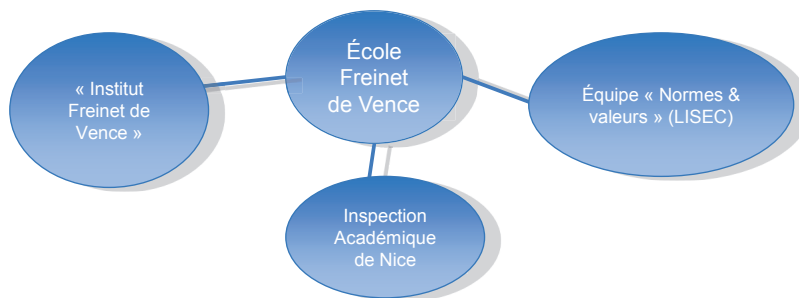
Le dispositif Léa serait un espace négocié qui est à co-construire dans le collectif.

## 3 leviers pour construire une équipe Léa



## 1/ Les acteurs LÉA 2011-2012

- ✓ Un enseignant recruté à l'école pour la rentrée 2012
- ✓ Un docteur de « Normes & valeurs » (LISEC EA 2310)
- ✓ Un collectif : « Institut Freinet de Vence »



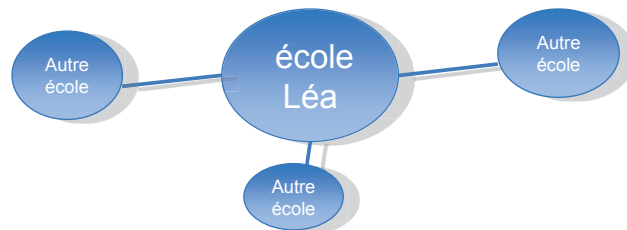
## 2/ Des pistes d'amélioration du dispositif LÉA

- ✓ au niveau local : avec le suivi des travaux des LÉA par un stagiaire en Master et par un doctorant
- ✓ au niveau global : en développant des coopérations avec des chercheurs en Théorie de l'Action Conjointe en Didactique

## Questionner les sciences avec des albums de littérature de jeunesse

### 1/ Les Acteurs Léa 2011-2012

- ✓ Une enseignante de l'école associée au Léa / 4 étudiants en master enseignement en stage dans des écoles hors Léa / 4 enseignants hors Léa/ 4 chercheurs/ un doctorant
- ✓ Un fonctionnement satellitaire avec d'autres écoles
- ✓ Une collaboration fluctuante des enseignants Léa liée aux changements internes à l'école (changement du directeur, mutation...)



## Questionner les sciences avec des albums de littérature de jeunesse

### 2/ Des pistes d'amélioration du dispositif LÉA

- ✓ au niveau local : avec le suivi des travaux des Léa par des stagiaires en Master (impossibilité pour les enseignants du 1<sup>er</sup> degré d'effectuer la tâche de mise à jour du carnet de bord )
- ✓ au niveau global : avec la création de relations inter-Léa sous la forme de séminaires inter-Léa par exemple : autour de collaborations en recherche, des analyses de corpus, des échanges d'expérimentation... soit à l'Ifé soit dans les écoles Léa  
→ Nécessité d'un animateur du réseau Léa pour assurer le suivi des travaux au sein des Léa et des mises en relation inter-Léa



INSTITUT  
FRANÇAIS  
DE L'ÉDUCATION

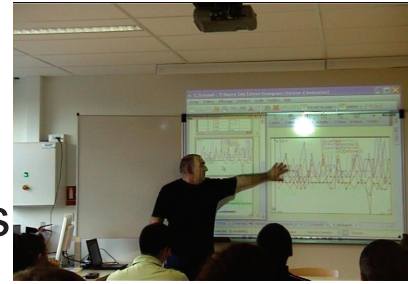
# Parc Chabrières Oullins

Projet européen EdUmatics

Utilisation des technologies dans  
la classe de mathématiques

Acteurs impliqués

- Professeurs, élèves
- Équipe de direction



ENS  
ENS DE LYON



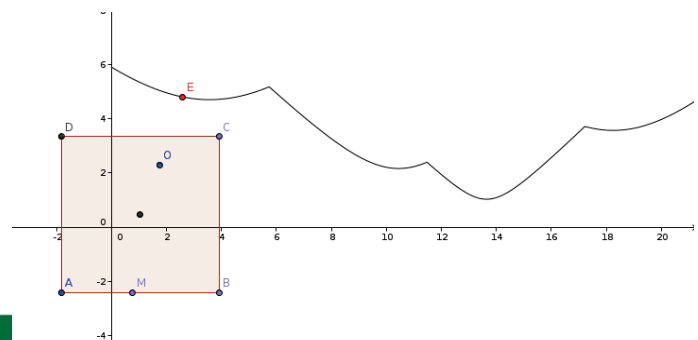
INSTITUT  
FRANÇAIS  
DE L'ÉDUCATION

# Parc Chabrières Oullins

Diffusion

Conférence finale EdUmatics (15 juin 2012)

Prolongement du projet : EdUmatics 2 (soumis)



## Acteurs / implication

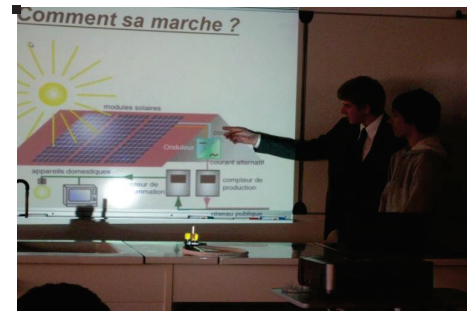
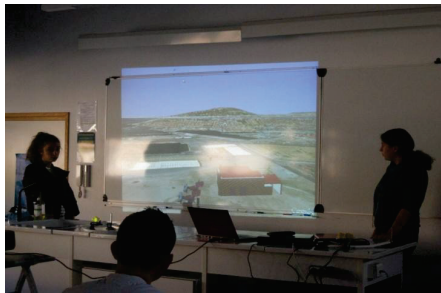
- Groupe de recherche IREM Rennes ; CREAD ; LÉA Lycée Joliot Curie, Rennes.
- Implication, associée à la diffusion de ressources :
  - Vers l'extérieur (site web, formation) ?
  - Au sein du lycée : vers les enseignants d'autres disciplines DNL, d'anglais

*Comment transmettre des ressources qui sont en cours de construction ?*

## Outils / améliorations

- Utilisés : site web, carnet de bord
- Des difficultés :
  - Navigation sur le site difficile
  - Procédure de dépôt de fichiers complexe
  - Carnet de bord, fonction et contenu peu clairs
- Des ajouts nécessaires :
  - Accès public à tous les carnets de bord
  - Possibilité de diffusion en ligne des ressources conçues ? Lien avec le site académique ?

Clim@ction: jeu de rôle piloté  
et réalisé pendant 8 semaines  
en TP de SVT avec une classe  
de 2<sup>de</sup>



- Diffusion de clim@ction au sein de l'établissement par la publication d'articles sur le site internet de la cité scolaire.
- Large diffusion entre élèves mais encore trop restreinte au niveau des enseignants.
- Un espace dédié dans le futur site internet.
- Liens avec l'IFE renforcés pour développer d'autres dispositifs de recherche dans l'établissement.

## Quels acteurs se sont impliqués cette année dans le dispositif LÉA ?

- **Acteurs déjà impliqués dans la mise en œuvre et le suivi des ingénieries** : Les 7 Professeurs des écoles et Maîtres formateurs, soit la totalité de l'effectif enseignant impliqué dans le LÉA et 3 chercheurs,
- **De nouveaux acteurs se sont impliqués** : Avec l'élaboration de la Convention, puis sa signature, meilleure lisibilité du travail conduit dans le Léa par la hiérarchie de l'Education Nationale (IEN, DASEN, Adjoint DASEN, Rectorat...), ainsi que par l'IFé.

Ainsi, le jour de la signature : Rencontre au sein du LÉA avec Yves Winckin, les enseignants et les chercheurs, ainsi que la hiérarchie Education Nationale, et observation de séance en classe, puis discussion.

## Comment améliorer l'implication des différents acteurs de votre établissement, de l'IFE, autres ?

- > **Pour une meilleure implication des acteurs hors LéA (EN, IFé...):**
- **diffuser l'information et communiquer sur ce qui se fait** :  
Par ex, en diffusant les Bulletins de l'IFé à la hiérarchie EN ;  
Inviter à des séances de travail ;  
Montrer les travaux de classe, recherche... lors de participation à des forums sciences et maths etc..
  - > **Pour une meilleure implication des acteurs du LéA :**
  - **Permettre aux enseignants de venir à des rencontres/colloques ... à l'IFé..** : 4 enseignants présents lors de La Conférence Nationale sur l'enseignement des Mathématiques, 3 enseignantes présentes sur la 2ème journée des LéA...
  - Permettre aux enseignants de **communiquer** sur ce qu'ils font, à différents niveaux (ce qui se fait déjà 1 fois toutes les 2 semaines au sein du LéA)
    - Monter des **formations**....
  - Favoriser leur entrée dans la **recherche et Valorisation par validation professionnelle des acquis ou des diplômes universitaires**...



# Le Lycée Madame de Staël, un Lieu d'éducation Associé à l'Institut Français de l'éducation

30 mai 2012



## Acteurs impliqués dans le dispositif Léa

### Équipe de recherche:

Anne Brondex, Daniel Devallois, Isabelle  
Mazzella, Sandrine Miranda, Claudie Richet,  
Cathy Risch

### Administration :

Christine Vigato (proviseur adjoint)  
Lionel Vesin (correspondant Léa)

# Communication

- Communication dans le cadre du conseil d'administration du lycée par Lionel Vesin (correspondant Léa) : présentation des objectifs de la signature de la convention Léa.
- Communication de 30 minutes auprès des enseignants du lycée par Réjane Monod (correspondant IFE) et Lionel Vesin lors d'une journée banalisée.
- Quelques personnes ont semblées intéressées par un travail en collaboration avec l'IFE si une occasion se présentait.
- Il est envisagé de présenter le Léa aux nouveaux enseignants à la rentrée ou en début d'année scolaire afin qu'ils soient informés si une proposition de collaboration se présentait.
- Ajout d'un lien vers le site internet de l'IFE sur la page d'accueil du lycée.

# Outils utilisés

- Nous avons utilisé le carnet de bord (modifié directement en ligne sur le site de l'IFE).
- Cet outil a permis de garder une trace des travaux effectués.
- Il a permis aussi un travail de co-écriture entre les correspondants Léa et IFE