

Donner du sens à notre recherche

en construisant nos collaborations

LÉA TEC NUM

Marie-Claire SILVETTI (PEMF) et Aurore PROMONET (MCF)

Du LéA TEC au LéA TEC NUM

2017 - 2021

LéA TEC

Objet de recherche : la trace écrite

Mars 2020

...

Ouverture des
questionnements

2021

LéA TEC NUM

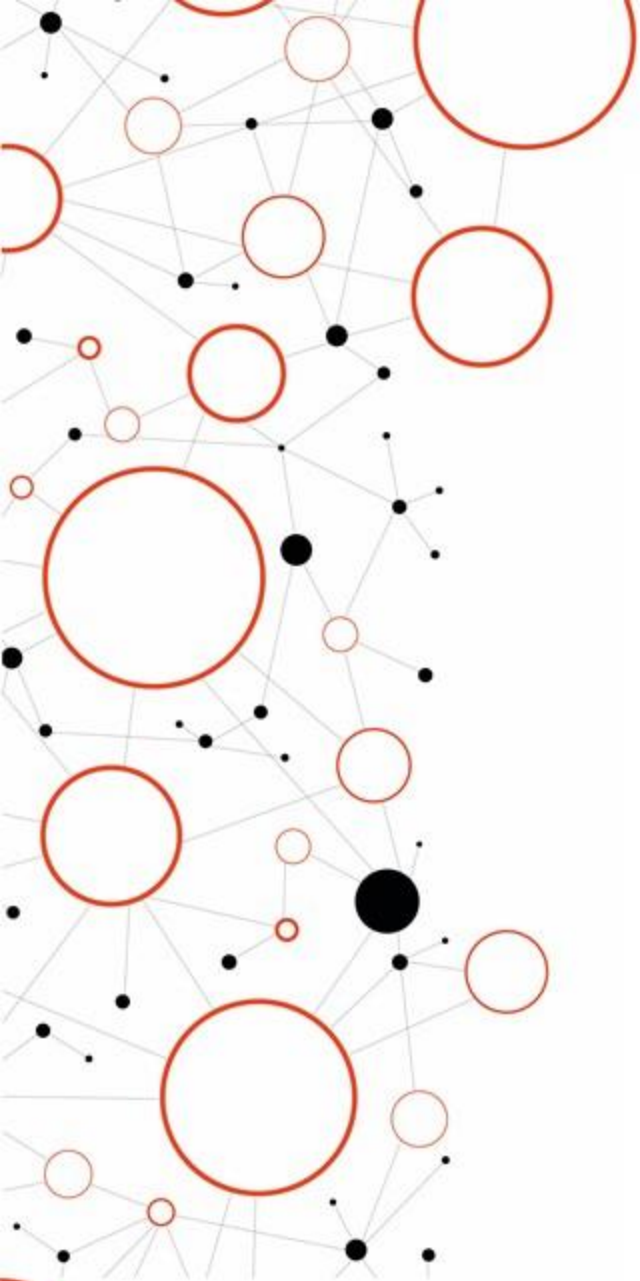
Double élargissement du champ d'étude

Nouvelle thématique :

- Traces écrites numériques
- Trace d'apprentissage numérisées

Nouveaux collectifs :

- Élargissement à tous les cycles
- Collectif de réseau de LéA de Lorraine



Une déstabilisation

LÉA TEC NUM



Retour aux fondamentaux



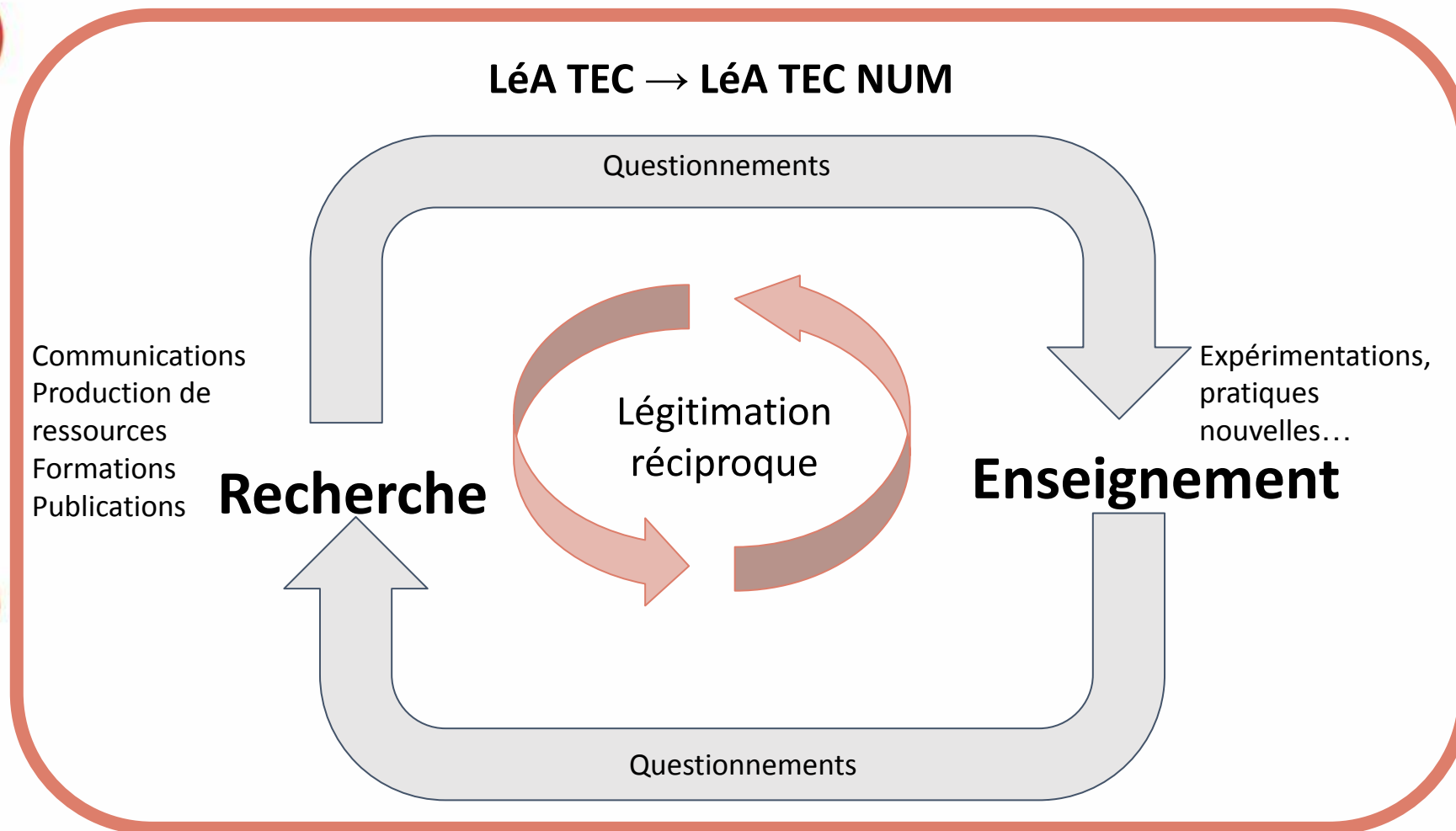
**Définition
de l'objet
de trace
écrite**

Questionnements communs :
travaux différents et où
chacun a sa place

Méthodologie

Recueils et analyses
de données.

Valeurs partagées





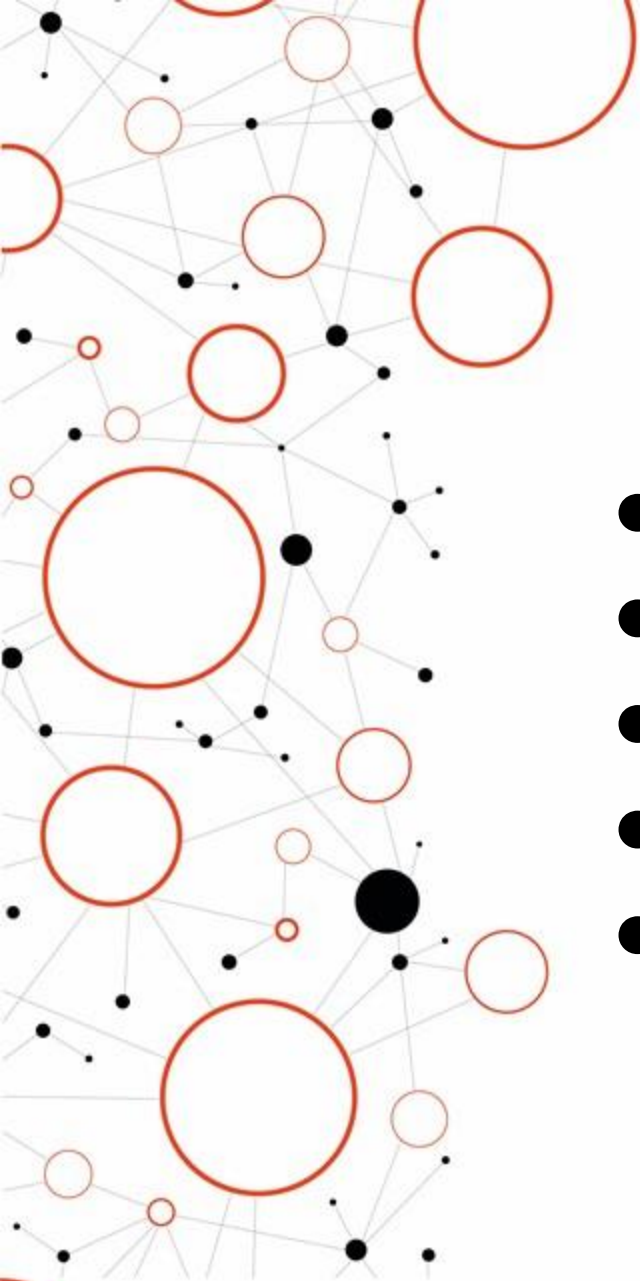
Nouvelles pratiques de travail collaboratif

Au sein du LéA : des rencontres-visites

- Observation centrées sur notre objet
 - Création d'un cadre d'analyse
 - CR-outil
- => Marque d'identité du LéA TEC NUM

À l'échelle du LéA Grand-Est :

- Espace d'échanges
 - Espace de formation
- => Ancrage territorial



- Sens de la recherche
- Construction de l'objet
- Valeurs communes
- Constitution d'un collectif
- Places appropriées

