



LéA « Réseau écoles collèges Maine et Loire » Phil2éc

La co-production d'outils et de scénarios pour l'enseignement de l'écriture philosophique dans le cadre d'une recherche collaborative

Sabrina Rethoré – Anne-Sophie Picard – Stanislas Brière – Olivier Blond-Rzewuski

PEMF

PE

Prof. Français

Chercheur

cren
Centre
de Recherche
en Éducation
de Nantes

Nantes
Université



Chaire Pratiques de la philosophie avec
les enfants : une base éducative pour le
dialogue interculturel et la transformation
sociale





*Notre communication fera état de la complexité de la **co-production** d'outils, suite à trois années de recherche au sein du LéA Phil2éc.*

Quatre membres du LéA chanteront cette partition, destinée à montrer la synergie du groupe dans la diversité des approches, les (heureuses) crises ou frictions qui mettent en jeu le critère de double vraisemblance pour finalement arriver à des propositions « robustes » (Kervyn, 2020) pour la recherche et le terrain en matière de scénarios d'enseignement de l'écriture philosophique au cycle 3.

Une recherche sur les conditions de possibilité d'un enseignement de l'écriture philosophique au cycle 3

- **Question générale** : *Comment favoriser l'écriture dans le cadre des ateliers de philosophie avec les enfants et comment développer des compétences en écriture à visée philosophique, dès le cycle 3 (CM1-CM2-6ème) ?*

- **L'équipe LÉA** : 8 personnes, 5 établissements.

- * 3 professeures des écoles
- * 2 professeurs de français
- * 1 Conseillère pédagogique
- * 1 professeure de philosophie
- * 1 doctorant



Co-production et double vraisemblance en RC

« Co-production » (Desgagné, 1997 ; 2001)

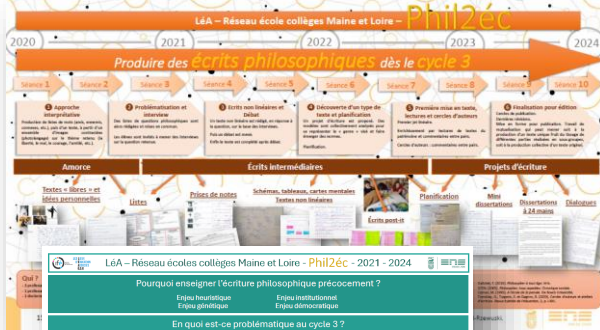
- *Co-situation*
- *Co-opération*
- *Co-production*

« Double vraisemblance » (Dubet, 1994 ; Desgagné, 2001)

« [L]e savoir est conçu non pas comme le produit d'un consensus entre les partenaires, mais comme le produit d'une interaction sociale où chaque partenaire trouve sa « viabilité ». (Desgagné, 2001, p. 66)

Phil2éc, une authentique co-production

2^e
ASPI



Pourquoi enseigner l'écriture philosophique précocement ?

Enjeu historique
Enjeu démocratique

En quoi est-ce problématique au cycle 3 ?

- L'absence de préparation théorique de nombreux enseignants
- L'absence de professeurs de philosophie
- L'absence de formation initiale et continue
- L'absence d'articulation entre les universités et les enseignants et une pratique scolaire de référence inconnue, voire vaine.

Alors... quelles sont les conditions de possibilité d'un enseignement apprentissage de l'écriture philosophique du CM1 et la 6ème ?

Une recherche collaborative pour trois professeurs de collège, deux professeurs de lycée, un professeur de philosophie et formateur, et une communauté participative, portant sur les conditions de possibilité dans le cadre de pratiques communes respectant le cadre des conventions.

CANOPÉ **ife** **LES LIEUX D'ÉDUCATION ASSOCIÉS (LEA)**

cardie cellule académique recherche développement **cren**

d-phi **Phil2éc** (Philosophie et écriture à l'école)
Charlie Renard - Sabrina Rethoré
Olivier Bion-Rzewuski
29 novembre 2023 - 10h30

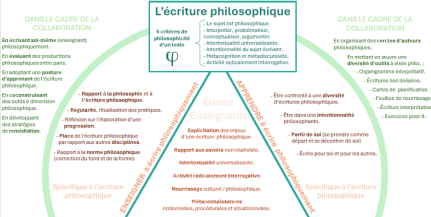
Université de Nantes **unescop** **cardie** **cren** **ife**

Concevoir et animer des ateliers de philosophie avec les enfants et les adolescents à l'école et dans la Cité

NSRF **NSRF** **NSRF**

Diplôme Universitaire

Écrire et discuter philosophiquement sur le Beau.



L'enseignant de C3

- Appuyer et guider les élèves dans leur réflexion
- Appuyer et guider les élèves dans leur réflexion
- Appuyer et guider les élèves dans leur réflexion

L'élève de C3

- Appuyer et guider les élèves dans leur réflexion
- Appuyer et guider les élèves dans leur réflexion
- Appuyer et guider les élèves dans leur réflexion

Hypothèses

Opérationnel

LE BLOG DU RÉSEAU DES LÉA-IFÉ

CATÉGORIE : RÉSEAU ÉCOLES-COLLÈGES MAINE ET LOIRE

ifé **INSTITUT FRANÇAIS DE L'ÉDUCATION**

Module sur le thème « GRANDIR » Vers la mini dissertation

Module sur le thème de l'« AMITIÉ » Vers la mini dissertation

Module sur le thème de la « MONSTROSITÉ » Vers la mini-dissertation

Module sur le thème de l'héroïsme Vers le dialogue ou le conte philosophique

Repères

Quelles mutations dans le champ de la didactique à l'école ?

iotime

Revue internationale de la didactique et des pratiques de la philosophie

Revue

Le cercle d'auteurs philosophes

Textes post-it

Le journal philosophique en classe

Nourrissage culturel

Exemple de Lion en 6^e au collège

Écriture non linéaire

Écrit pour commencer à structurer ses idées essentielles

Pré-requis

Matériel

Modalité

Principe

Soixante ans de philosophie



Vie pédagogique des DSDEN - L X

https://www.pedagogie1d.ac-nantes.fr/maine-et-loire/lea-reseau-ecoles-collèges-...

Administration Services PRESSE INSPÉ Pédagogie DeepL Traduction - De... Centre National de Re... ChatGPT Films séries Philo Enfants THESE Soutenances

ETNA

ACADÉMIE DE NANTES
Liberté
Égalité
Fraternité

Directions des services départementaux de l'éducation nationale
Vie pédagogique premier degré

Entrez votre recherche ici **ok**

Loire-Atlantique **Maine-et-Loire** Mayenne Sarthe Vendée

Vous êtes ici : Maine-et-Loire » Phil2éc (Philosophie et écriture à l'école)

LÉA Réseau écoles-collèges Maine-et-Loire

Dans cette rubrique

- Continuité pédagogique dans un contexte de crise sanitaire
- Maîtrise de la langue
- Langues vivantes
- Mathématiques
- Culture scientifique et Développement durable
- Numérique
- Éducation artistique et culturelle
- Histoire, géographie, EMC
- Éducation Physique et Sportive
- Service Départemental de l'École Inclusive (SDEI)
- Adaptation scolaire

LES LIEUX D'ÉDUCATION ASSOCIÉS (LEA)

cren Centre de Recherche en Éducation de Nantes

ifé INSTITUT FRANÇAIS DE L'ÉDUCATION

INSPÉ Académie de Nantes

cardie cellule académique recherche développement innovation et expérimentation académie de Nantes

unesco Chaire Pratiques de la philosophie avec les enfants : une issue éducative pour le dialogue interculturel et la transmission sociale

Nantes Université

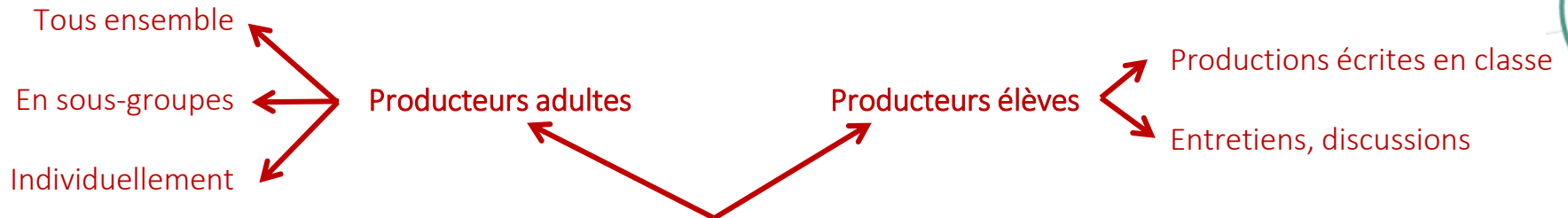
Tapez ici pour effectuer une recherche

15:53 vendredi 24/05/2024



Comment ?

2'
StaB



variable
personnes

Les
productions
du LéA-Ifé
Phil2éc

variable
genre

- Conférences
- Outils pragmatiques
- Articles scientifiques
- Articles d'interface
- Billets de blog
- Mémoire de DU
- Posters
- Modules de formation

variable
espace

- Via un Cloud et un googleform
- En séminaire
- Informel (mails, whatsapp, ...)

variable
temps

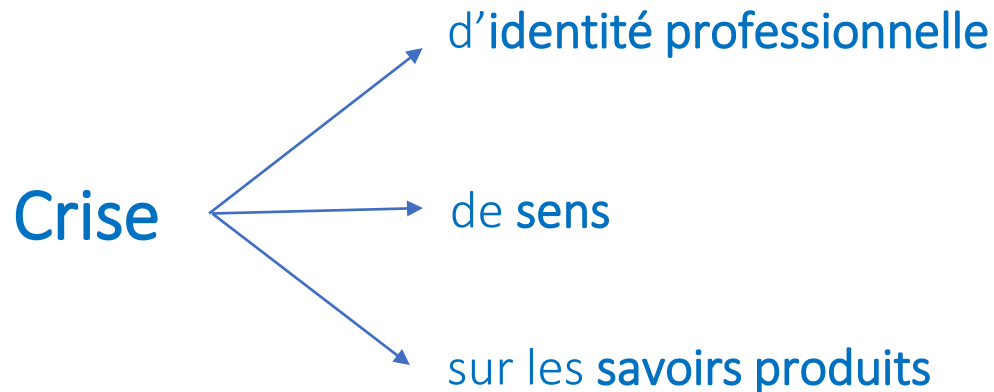
- Synchrone
- Asynchrone



Des moments de crises et de frictions

2'
SaR

Crise : *Processus* comportant des éléments de *déstabilisation*, de troubles d'un certain ordre, qui tend vers une *réorganisation* et une restructuration pour émerger vers une *réalité différente* (Mounguengui et al., 2011).



La crise est-elle le fondement d'une recherche collaborative ? Est-elle une condition de possibilité de production d'outils collaboratifs ? Est-elle inhérente au processus de création collective d'intelligence ?

Un exemple

Le cas du dernier poster : Une production en sous-groupes, mise en commun, synthèse collective.

LéA – Réseau écoles collèges Maine et Loire - Phil2éc - 2021 - 2024

Pourquoi enseigner l'écriture philosophique précocement ?

Enjeu heuristique / Enjeu génétique | Enjeu institutionnel / Enjeu démocratique

En quoi est-ce problématique au cycle 3 ?

- L'absence de programmes donc de ressources, de manuels, d'outils existants.
- L'absence de professeur de philosophie : « Le professeur des écoles et le professeur de français ne sont pas des professeurs de philosophie. Il n'y a pas de « personne ressource » en philosophie pour les écoles et les collèges.
- L'absence de formation initiale et continue.
- L'absence d'antécédents (pour les élèves et pour les enseignants) et une pratique sociale de référence méconnue, voire floue.

Alors ... quelles sont les conditions de possibilité d'un enseignement apprentissage de l'écriture philosophique du CM1 et la 6^{ème} ?

Une recherche collaborative avec trois professeurs des écoles, trois professeurs de français, une professeure de philosophie en terminale et une conseillère pédagogique, portant sur les conditions de possibilité dans le cadre de pratiques « ordinaires » respectant le cadre des enseignements.

DANS LE CADRE DE LA COLLABORATION

En écrivant soi-même (enseignant) philosophiquement.

En évaluant des productions philosophiques entre pairs.

En adoptant une posture d'apprenant de l'écriture philosophique.

En coconstruisant des outils à dimension philosophique.

En développant des stratégies de remédiation.

En évaluant des copies d'élèves au sein d'un collectif d'enseignants. En favorisant un cadre coopératif et bienveillant.

DANS LE CADRE DE LA COLLABORATION

En organisant des cercles d'auteurs philosophiques.

En mettant en œuvre une diversité d'outils à visée philo. :

- Organigramme interprétatif.
- Écritures non linéaires.
- Cartes de planification.
- Feuilles de nourrissage.
- Écriture interprétative.
- Exercices post-it.

L'écriture philosophique

6 critères de philosophie d'un texte

- Le sujet est philosophique.
- Interpréter, problématiser, conceptualiser, argumenter.
- Intertextualité universalisante.
- Intentionnalité du sujet écrivant.
- Métaconnaissance et métaévaluation.
- Activité radicalement interrogative.

L'enseignant de C3

Non spécifique à l'écriture philosophique

- Rapport à l'écriture (conceptions, attitudes et affects).
- Postures et gestes professionnels (lâcher prise et rituel).
- Rapport à la norme et statut de la correction (lits lecture, réponses plus que « corriger »).
- Remettre en cause ses acquis professionnels.

L'élève de C3

Non spécifique à l'écriture philosophique

- Posture d'auteur (pour soi / pour autrui).
- Rapport à l'écriture (conceptions, attitudes et affects).
- Une maîtrise minimale du discours.
- Postures ludico-créative et réflexive.
- Persévérance, engagement, curiosité, doute, fatigabilité.

Les questions en suspens

- Un dilemme tenace : Cloisonnement disciplinaire (la philosophie pour la philosophie) ou intégration à une discipline existante (la philosophie en français ou en EMC) ou mise au service d'une autre discipline (la philosophie pour la philosophie) ; intégration à une discipline existante (la philosophie en français ou en EMC) ou mise au service d'une autre discipline (la philosophie pour la philosophie) ; intégration à une discipline existante (la philosophie en français ou en EMC) ou mise au service d'une autre discipline (la philosophie pour la philosophie) ;
- Le rapport aux textes philosophiques du pastime ?
- La nécessité ou pas d'avoir à disposition un enseignant référent en philosophie et, si oui, la place qu'il doit occuper ?
- Le type de motivation et son positionnement (avant, pendant, après) pour écrire philosophiquement : entre appétence, plaisir, désir, envie, volonté, ... ?
- Le rôle et la place de l'articulation oral / écrit : continuité ou rupture ?
- La question de la transposition au lycée : en quoi cette recherche peut nourrir la réflexion sur l'enseignement de la philosophie en HLP et en terminale ?

Charlie Renard - Sabrina Redore - Anne Sophie Fizard - Sophie Blondot - Justine Juret - Stanislas Brière - Fabienne Perrot - Olivier Blond Rzewski

Les conditions pour que la crise soit bien productive d'outils collaboratifs ?

- Une **relation de confiance** avec le chercheur (lui-même praticien et pair), qui autorise les frictions.
- Des **postures réflexives et critiques** de tous les participants, **nourries**.
- **Trois perspectives** :

- Celle du chercheur.
- Celle des enseignants.
- Celle des « observateurs extérieurs » → La nécessité d'un troisième terme comme garantie de la présence d'un « *porteur* » ?

= *In fine*, une réécriture collaborative finale par un cercle recentré autour d'observateurs et de la référente LéA : une prise de hauteur non surplombante.

Ressources

Blond-Rzewuski, O. (2021). Écrire dans le cadre d'ateliers philosophiques avec des élèves de cycle 3. Le cas de la problématisation. *Recherches en éducation*, 45, 82-96.

Blond-Rzewuski, O., Renard, C. (2023). La philosophie au service de l'enseignement - apprentissage de l'écriture et l'écriture au service de l'enseignement - apprentissage de la philosophie, au cycle 3. *Repères*, 67.

Kervyn, B. (2020). De l'utilité de la recherche collaborative pour produire des ressources de formation robustes. *Recherches en didactique des langues et des cultures*, 17-2.

Morrissette, J. (2013). Recherche-action et recherche collaborative : quel rapport aux savoirs et à la production de savoirs ? *Nouvelles pratiques sociales*, 25 (2), 35-49.

Mounguengui, S., Afia, K. & Tilly Jean-Joseph, K. (2011). Du paradigme de la crise en philosophie. *Spécificités*, 4, 5-14.
<https://doi.org/10.3917/spec.004.0005>

Reynaud, L. (2023, 21 novembre). Tensions ou frictions dans une recherche collaborative entre enseignants et chercheurs ? LE BLOG DU RÉSEAU DES LÉA-Ifé. Consulté le 24 mai 2024, à l'adresse <https://doi.org/10.58079/tneq>

Tremblay, O., Turgeon, E. et Gagnon, B. (2020). Cercles d'auteurs et ateliers d'écriture : des dispositifs innovants pour un enseignement engagé de l'écriture au primaire. *Revue hybride de l'éducation*, 2, I-XIII.

MERCI !