

Alpage École
de Sulens ::

LéA Alpage-Ecole de Sulens 74

Ingénierie pédagogique collaborative
d'un environnement hybride innovant
de formation professionnelle

MINISTÈRE
DE L'AGRICULTURE
ET DE LA SOUVERAINETÉ
ALIMENTAIRE

Liberté
Égalité
Fraternité

L'AVENTURE
DU VIVANT
LES MÉTIERS GRANDEUR NATURE



ÉTABLISSEMENT PUBLIC DE FORMATION AGRICOLE
CONTAMINE-SUR-ARVE



L'AVENTURE
DU VIVANT
LES MÉTIERS GRANDEUR NATURE

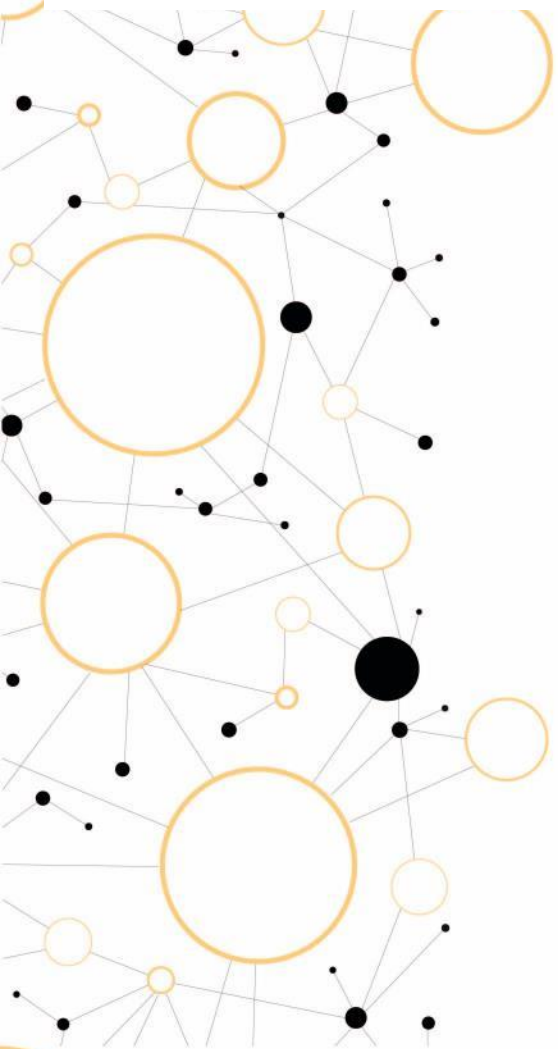


Laboratoire
Formation
Apprentissages
Professionnels

L'INSTITUT
agro Dijon



L'Alpage-Ecole de Sulens : Objet du LéA



Collaboration et potentiel d'apprentissage d'un environnement hybride de formation

(Akkerman & Bakker, 2012 ; Bouw et al., 2019 ; Zitter et al., 2016)



Caractérisation de l'hybridité des situations et dispositifs proposés

Observation du travail collectif de différents groupes d'acteurs participant aux évolutions et aux usages cet environnement

Caractérisation de la place des dimensions didactique et pédagogique au regard des autres enjeux dans la collaboration

Observations et description de l'environnement hybride, des dispositifs dans lesquels il s'insère et des modalités pédagogiques déployées

Travail collectif itératif pour la conception et les usages de cet environnement

Co-analyses des observations réalisées pour alimenter l'expérimentation d'évolutions
1/ des situations et dispositifs d'usage ;
2/ des modalités d'accompagnement des usagers



Etude des effets en termes de potentiel d'apprentissage pour les apprenants



Le diagnostic des usages et collaborations actuelles



Le diagnostic : de la co-action vers la collaboration

Co-action

Situations de formation

« **individuelles** » (une classe, un prof)

Stages BTS

TD reconnaissance faune/Flore

Chantier d'ouverture de milieu...

Objets différents

ressource en eau ; le pâturage, la forêt ; la transformation ; la biodiversité...

Objectifs apprentissages différents

Apprentissages professionnels ou disciplinaires spécifiques

Coopération Collaboration

Situation de formation à plusieurs acteurs

(différentes classes et profs ; une classe avec des profs de différentes disciplines ou des prof et des partenaires ; ou différents professionnels ensemble)

Situation BTS Gestion Protection de la Nature / BTS

Productions animales

Même objet

Objectifs apprentissages globaux identique avec des obj spécifiques éventuellement différents

Elargissement de la représentation du pastoralisme :
élargissement des échelles prises en compte
- vers l'aspect gestion agricole ;
- vers la dimension biodiversité

Agroforesterie	Trouver l'équilibre entre avantages du pâturage sous bois pour la production et préservation de la biodiversité.	- Olivier Jambois (MFR Arclosan) BTS Gestion Forestière ? - Olivier Rollet (ISETA) BTS GPN - Christiane Delatour (CFMM) BTS GPN	Possible en 2023 ? Sinon Estive 2024 et le programme r vite	Aster ?
----------------	--	--	--	---------

Le diagnostic : ... vers la collaboration

Coopération Collaboration

Situation de formation à plusieurs acteurs
(différentes classes et profs ; une classe avec des profs de différentes disciplines ou des prof et des partenaires ; ou différents professionnels ensemble)

Situation BTS GPN/ACSE
Chantiers a plusieurs formations différentes
Tournée fin estive
Commission pédagogique

Même objet

Objectifs apprentissages globaux identique avec des obj spécifiques éventuellement différents

Elargissement de la représentation du pastoralisme :
élargissement des échelles prises en compte
- vers l'aspect gestion agricole ;
- vers la dimension biodiversité

Coordination temporelle

Les **planning des formations + le planning d'usage** de l'alpage école

Temps de Concertation

Commissions pédagogique
Définition, préparation et réalisation des situations de formations et discussion/élaboration de l'objet commun et des objectifs...

Objets de travail « frontière » commun à différents acteurs

Objets thématiques communs
*Objets de travail commun existants ou construits collectivement : **plan de gestion alpage** ; cartographie et suivi SIG des lisières...*

sans sous-estimer les contraintes propres aux différentes organisations et acteurs

Vers la collaboration : Les pistes de travail du LÉA

- Lever les **obstacles** aux collaborations
- Instaurer des **temps de concertation formels**
- Construire des **objets frontières** de travail
- Mettre en place des **outils de coordination** et animer le travail collectif

