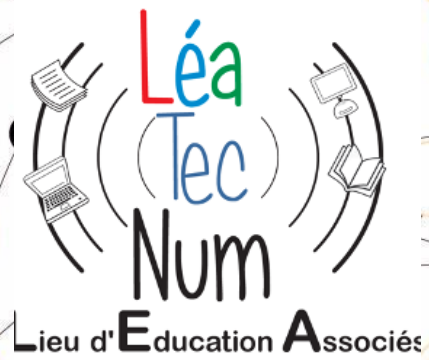


LéA-Ifé TEC NUM, un lieu de transitions



Stéphanie MOUILLET (CPC, MEN)

Aurore PROMONET (MCF, UL – CREM, INSPE)

Eva RABIN (Erun, MEN)

Marie-Claire SILVETTI (PEMF, MEN)

Présentation

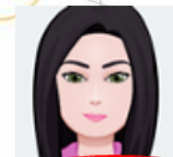
salut



Frédérique
FISSON
PEMF



Léa ROMARY
enseignante 2nd
degré, histoire-Géo,
collège



Marie-Claire
SILVETTI
PEMF



Stéphanie
MOUILLET
conseillère
pédagogique

Ségolène
BOITEL
PEMF



Eva RABIN
enseignante référente
ERUN 1^{er} degré

Aurore
PROMONET
chercheuse CREM
maîtresse de
conférence



Caroline
PASTE
enseignante 2nd
degré, français,
collège

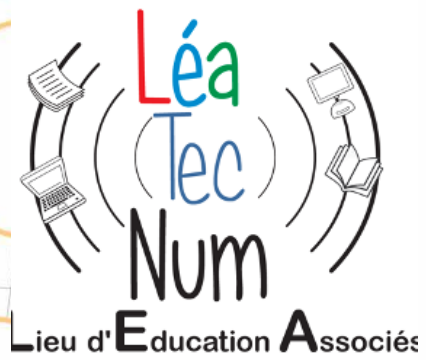


Corinne
HENRIET
enseignante 2nd
degré, français,
collège

Valérie METZ
enseignante 2nd
degré, français,
collège



Développement professionnel



- Un enjeu de reconnaissance professionnelle – pistes de réflexion (Jorro, Wittorski, 2013) - genre, style, éthos professionnel
- Ethos (Maingueneau, 1997 ; Bucheton et Soulé, 2009) - espace intersubjectif
- Développement professionnel et recherche collaborative - inscription dans un mouvement éthique : co-situer – co-opérer – co-produire (Maheux, 2013)
- Des indices de transformation des pratiques (Boucher, Jenkins, 2004)

Une dynamique centripète : de la participation à la collaboration

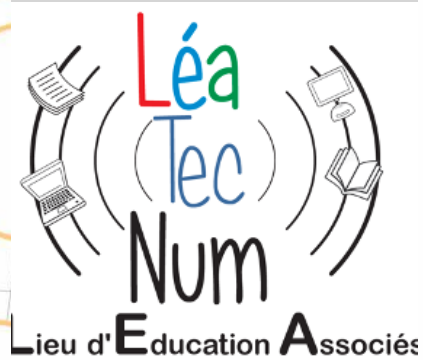
- « (...) l'éthos a un double statut : il est à la fois visé par le locuteur et construit par les destinataires, qui ont besoin de faire des hypothèses sur les visées du locuteur. »
(Maingueneau, 2014, p. 43)
 - Énonciation, co-énonciation
 - Auteur.e.sGarant.e.s,
 - Reconnaissance d'un genre professionnel, d'un ethos professionnel
- Dispositifs de co-développement :
 - Du groupe de codéveloppement (Gagnon, 2017) à la co-conception de ressources
 - Cercles de lecture d'articles scientifiques

Une dynamique centrifugé : des déplacements et des rôles nouveaux

	Contributrices	2017	2023
Poste	M	Enseignante C3 – zone rurale	PEMF – école d’application – zone urbaine
	E	Directrice école + PE cycle 3	ERUN
	S	Enseignante C3 – zone rurale	CPC
	A	MCF – 1ère expérience en RC	MCF - 4ème expérience RC en LéA-Ifé
Rôle dans le LéA	M	Membre LéA	Membre LéA
	E	Membre LéA	Coordinatrice des 3 LéA-Ifé de l’académie
	S	Membre LéA, puis correspondante LéA	Correspondante LéA
	A	Correspondante LéA	Correspondante LéA et Coordinatrice des 3 LéA-Ifé de l’académie – membre du comité de pilotage et du comité scientifique du réseau des LéA

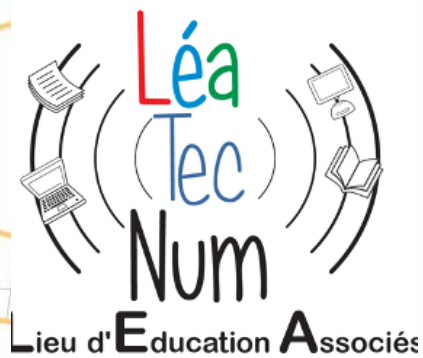
Indices de développement - DOUTES

- M : J'ai beaucoup douté sur la **légitimité** de ma participation à notre deuxième LÉA. J'avais **l'impression de ne pas « servir », de ne pas « aider » les autres** membres du LÉA.
- E : Année 1 : 2017-2018, je me posai beaucoup de **questions sur ce que je pouvais apporter au groupe**. J'avais également **du mal à comprendre dans quelle direction aller**. Quel était clairement notre objet ? **Comment le questionner ?**
- S : 3ème réunion du groupe, **je ne comprenais pas où nous allions**, ce que nous cherchions.
- A : **Comment faire** pour soutenir la **cohésion du groupe** ? **Quelle place** laisser aux pilotes EN ? **Comment apporter** mes résultats de recherche sans me mettre en avant mais pour **me rendre utile** ? **Réussirons-nous à publier ensemble ? Comment ? Où ?**



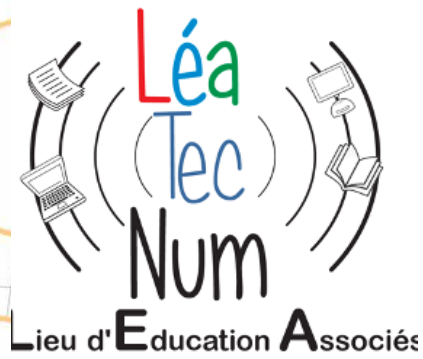
Indices de développement - EXPERIMENTATIONS

- M : Ce qui a relancé ma réflexion est l'utilisation d'un nouveau dispositif pour questionner notre pratique. »
- E : Le groupe m'a aidée à trouver ma place. Notre chercheuse a su fédérer les membres du LéA. Les propositions d'un membre très actif du LéA m'ont beaucoup aidée à cerner notre objet. Les articles de l'abécédaire m'ont permis de trouver vers quelle direction aller. J'avais besoin de temps. Récemment, les formations proposées en circonscriptions m'ont apporté de nouvelles perspectives d'ouverture et de partage de notre recherche.
- S : Des rencontres de personnes qui font la place, s'intéressent et légitiment ce que l'on propose. Un groupe de confiance.- Une certification pour répondre à ce besoin d'ouverture accentuée encore plus par le LéA.- Lire, se nourrir, s'acculturer pour mieux comprendre et mettre à distance le quotidien professionnel.
- A : Essais de guidage des pilotes . Mise en place de méthodes de travail favorisant le collectif en communication, en écriture, en partage de pratiques d'enseignement et de recherche.

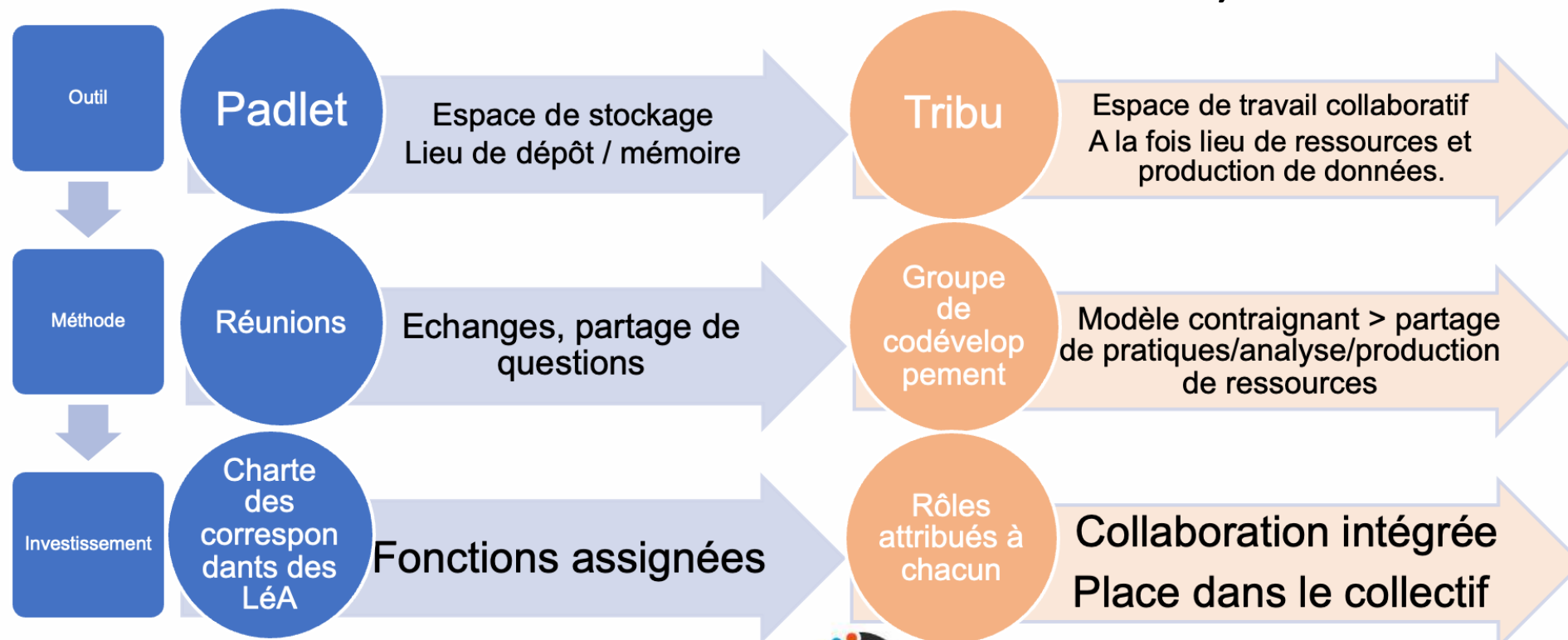


Indices de développement – APPROPRIATION

- M : Le LÉA me permet de chercher, de tester de nouveaux dispositifs d'apprentissages, d'échanger, d'approfondir, de légitimer les dispositifs que je teste dans ma classe, de comprendre, de m'approprier les réflexions et dispositifs des autres membres. Je comprends davantage ce que je fais dans ma classe en écoutant, questionnant la pratique des collègues.
- E : Observation plus fine des écrits de mes élèves, comme une seconde lecture avec plus de hauteur ; légèreté autorisée à ne plus avoir la tête dans le guidon. En terme de développement professionnel le LÉA est à l'origine de beaucoup de choses : partages de pratique, certification, formation, confiance professionnelle
- S : Il fallait juste oser continuer, lâcher prise, pour ne pas trouver des réponses mais trouver un chemin, qui me nourrit et me permet de grandir, qui nourrit et construit le groupe et qui crée des ressources pour les autres pour partager plus largement.
- A : Guidage maladroit de la participation des pilotes avec mes propres représentations ; davantage de proximité avec les enseignants. - posture à corriger pour favoriser les améliorations des conditions de pratiques - Nécessité de partager des outils de travail : carte BU, GCD, cercle de lecture...



Autres indices de transition (Communication ACFAS mai 2023)



Vers une auctorialité partagée

- Co-situation, co-opération, co-production (Maheux, 2013)
- Recherche autour des pratiques dans une dynamique de rencontre
- *Difficulté à finaliser des ressources publiables et ajustables à des contextes autres que les nôtres*
 - *Quels destinataires ?*
 - *Quels formats d'écriture ?*
 - *Quels éditeurs ?*
 - *Reconnaissance des auteurs*

Références bibliographiques

• *Boucher, L. P., Jenkins, S. (2004). Un soutien au processus de transformation des pratiques au primaire. L'accompagnement en éducation. Un soutien au renouvellement des pratiques, 83-106.*

Bucheton, D., & Soulé, Y. (2009). Les gestes professionnels et le jeu des postures de l'enseignant dans la classe : Un multi-agenda de préoccupations enchâssées. *Éducation & didactique*, 3(3), 29-48. Cairn.info. <https://doi.org/10.4000/educationdidactique.543>

Jorro, A., & Wittorski, R. (2013). De la professionnalisation à la reconnaissance professionnelle: *Les Sciences de l'éducation - Pour l'Ère nouvelle*, Vol. 46(4), 11-22. <https://doi.org/10.3917/lse.464.0011>

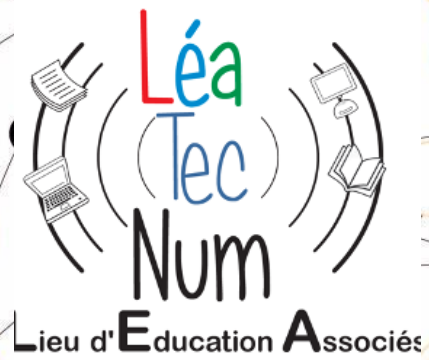
Gagnon, V. (2017). S'impliquer dans des groupes de codéveloppement professionnel accompagné : Témoignage d'un observateur. *Revue hybride de l'éducation*, 1(1), 173-184. <https://doi.org/10.1522/rhe.v1i1.15>

Maheux, J. (2013). Trois mouvements éthiques en recherche collaborative. Dans : Nadine Bednarz éd., *Recherche collaborative et pratique enseignante: Regarder ensemble autrement* (pp. 365-377). Paris: L'Harmattan. <https://doi.org/10.3917/har.barry.2013.01.0365>

Maingueneau, D. (2014). Retour critique sur l'éthos. *Langage et société*, 149, 31-48. <https://doi.org/10.3917/lse.149.0031>

Miribel, J. de. (2022). Composer avec l'expectation actorielle dans la relation chercheur-acteurs. *Éducation et socialisation*, 65. <https://doi.org/10.4000/edso.20150>

LéA-Ifé TEC NUM, un lieu de transitions



Stéphanie MOUILLET (CPC, MEN)

Aurore PROMONET (MCF, UL – CREM, INSPE)

Eva RABIN (Erun, MEN)

Marie-Claire SILVETTI (PEMF, MEN)