

# Construire collectivement des systèmes de recueil de traces : un levier de développement professionnel ?

LéA OULLINS

Aurélie Simon, Education Nationale, circonscription d'Oullins

Lucie Mottier Lopez, groupe de recherche EReD, Université de Genève

Céline Girardet, groupe de recherche EReD, Université de Genève

Létitia Coudurier, Education Nationale, circonscription d'Oullins

Elsa Guillen, Education Nationale, circonscription d'Oullins



# Les acteurs de notre LéA

8 enseignantes d'élémentaire  
dont 2 coordonnatrices ULIS

2 écoles d'Oullins : La Glacière  
et Jules Ferry

2 conseillères pédagogiques

L'équipe de recherche EReD

# Le contexte



Une réflexion d'équipe  
sur l'aménagement  
des espaces-classes en  
élémentaire  
en lien avec la  
rénovation des bâtis  
(de janvier 2021 à avril  
2022)



La mise en place  
d'un groupe de co-  
développement  
(de mai 2021 à juin  
2022)



Le rapprochement de  
deux équipes  
désireuses de  
favoriser les  
apprentissages de  
tous les élèves en  
espaces flexibles  
(juin 2022)

# Emergence d'une préoccupation commune

L'évaluation au service des apprentissages de tous les élèves dans un esprit de culture collaborative et intégrative

- Prise de contact de la conseillère pédagogique avec Lucie Mottier Lopez
- Co-écriture d'un projet LÉA sur l'évaluation en espaces flexibles
- But du LÉA : accompagner une **transformation de la posture d'un « élève évalué » à celle d'un « élève co-chercheur et co-responsable »** de l'évaluation de ses apprentissages pour progresser et devenir plus autonome

# La co-construction de l'objet courant de la première année (2022-2023)

Offrir des opportunités aux élèves de faire des choix pour apprendre à faire des choix, apprendre à s'auto-évaluer et à se réguler

Echanger avec les élèves sur leurs **choix** dans la classe

Engager une **réflexion des enseignantes** sur la place des choix (ou non-choix) des élèves dans leur enseignement

**Prendre en compte la voix des élèves** pour faire évoluer leurs pratiques

# Recueillir des traces

**Questionnement  
collectif commun**



**Des traces aux  
données**

Quelles traces recueillir ?

Comment recueillir des traces au regard de la diversité des dispositifs expérimentés par les enseignantes dans leur classe ?

Qu'est-ce qu'une trace de l'activité de l'élève / de l'enseignante et qu'est-ce qu'une trace à des fins de recherche ?



# Proposition conceptuelle

(Mottier Lopez, à paraître, DSE)

*De l'enquête collaborative à la méta-enquête par l'enjeu des traces produites : une approche alternative pour une épistémologie constructiviste revisitée*

→ Traces produites dans les différents contextes et espace-temps de la RC

Contexte(s) de la pratique  
co-investigée (CP)

Contexte collectif de la  
recherche collaborative (CC)

Contexte des  
chercheurs

*D'une situation  
indéterminée*

**Enquête 1**

**Premier système de  
TRACES (T-CP)**

issues  
des contextes  
des professionnels  
de terrain

**2** **Sélection de T-CP**  
→ Interprétations  
→ signes

**3** **Partage des T-CP, confrontations d'interprétations**  
→ De nouvelles interprétations  
→ Production de signes sur les T-CP

**4** **Deuxième système de TRACES (T-CC)**  
**sur l'activité interprétative collaborative**  
→ Interprétations à propos de l'activité interprétative collaborative  
→ Production de signes sur les T-CC

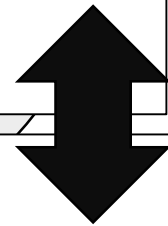
**4**

**Enquête 1'**

*À une situation  
déterminée*

**1**  
**Co-situation → d'une  
situation troublée à  
une situation  
problématique**

Parfois,  
mise en forme des traces  
Analyses  
complémentaires,  
avant, après





Contexte(s) de la pratique  
co-investigée (CP)

Contexte collectif de la  
recherche collaborative (CC)

Contexte des  
chercheurs

*D'une situation  
indéterminée*

**Enquête 1**

**Premier système de  
TRACES (T-CP)**  
issues  
des contextes  
des professionnels  
de terrain

**2** **Sélection de T-CP**  
→ Interprétations  
→ signes

**3** **Partage des T-CP, confrontations d'interprétations**  
→ De nouvelles interprétations  
→ Production de signes sur les T-CP

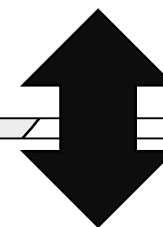
**4** **Deuxième système de TRACES (T-CC)**  
**sur l'activité interprétative collaborative**  
→ Interprétations à propos de l'activité interprétative collaborative  
→ Production de signes sur les T-CC

**1**  
**Co-situation** → d'une  
situation troublée à  
une situation  
problématique

Parfois,  
mise en forme des traces  
Analyses  
complémentaires,  
avant, après

**Enquête 1'**

*À une situation  
déterminée*



Contexte(s) de la pratique  
co-investigée (CP)

Contexte collectif de la  
recherche collaborative (CC)

Contexte des  
chercheurs

*D'une situation  
indéterminée*

**Enquête 1**

**Premier système de  
TRACES (T-CP)**

issues  
des contextes  
des professionnels  
de terrain

**2**

**Sélection de T-CP**  
→ Interprétations  
→ signes

**1**

**Co-situation** → d'une  
situation troublée à  
une situation  
problématique

**3**

**Partage des T-CP, confrontations d'interprétations**  
→ De nouvelles interprétations  
→ Production de signes sur les T-CP

Parfois,  
mise en forme des traces  
Analyses  
complémentaires,  
avant, après

**4**

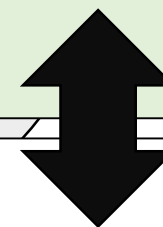
**Deuxième système de TRACES (T-CC)**

**sur l'activité interprétative collaborative**

→ Interprétations à propos de l'activité interprétative collaborative  
→ Production de signes sur les T-CC

**Enquête 1'**

*À une situation  
déterminée*



Contexte(s) de la pratique  
co-investigée (CP)

Contexte collectif de la  
recherche collaborative (CC)

Contexte des  
chercheurs

*D'une situation  
indéterminée*

**Enquête 1**

**Premier système de  
TRACES (T-CP)**

issues  
des contextes  
des professionnels  
de terrain

**2** **Sélection de T-CP**  
→ Interprétations  
→ signes

**3** **Partage des T-CP, confrontations d'interprétations**  
→ De nouvelles interprétations  
→ Production de signes sur les T-CP

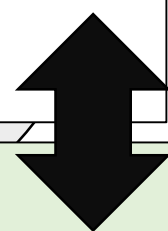
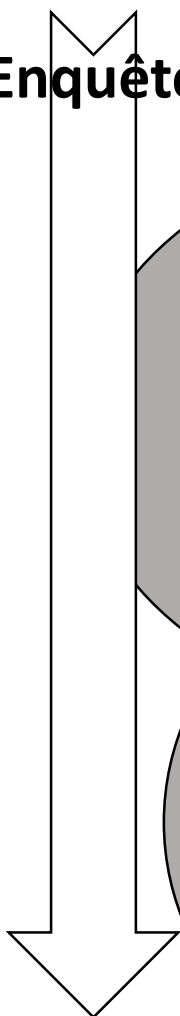
**4** **Deuxième système de TRACES (T-CC)**  
**sur l'activité interprétative collaborative**  
→ Interprétations à propos de l'activité interprétative collaborative  
→ Production de signes sur les T-CC

**1**  
**Co-situation** → d'une  
situation troublée à  
une situation  
problématique

Parfois,  
mise en forme des traces  
Analyses  
complémentaires,  
avant, après

**Enquête 1'**

*À une situation  
déterminée*



# Questionnement pour cette communication

• Dans quelle mesure

- la sélection des traces dans leur terrain professionnel
- le partage et l'interprétation des traces dans les espaces collectifs
- la production collaborative de nouvelles traces sur les traces

Soutiennent-ils un questionnement professionnel ? un développement professionnel chez les enseignantes?

# Le travail sur les traces : source de développement professionnel ?

## Témoignages de deux enseignantes du LéA

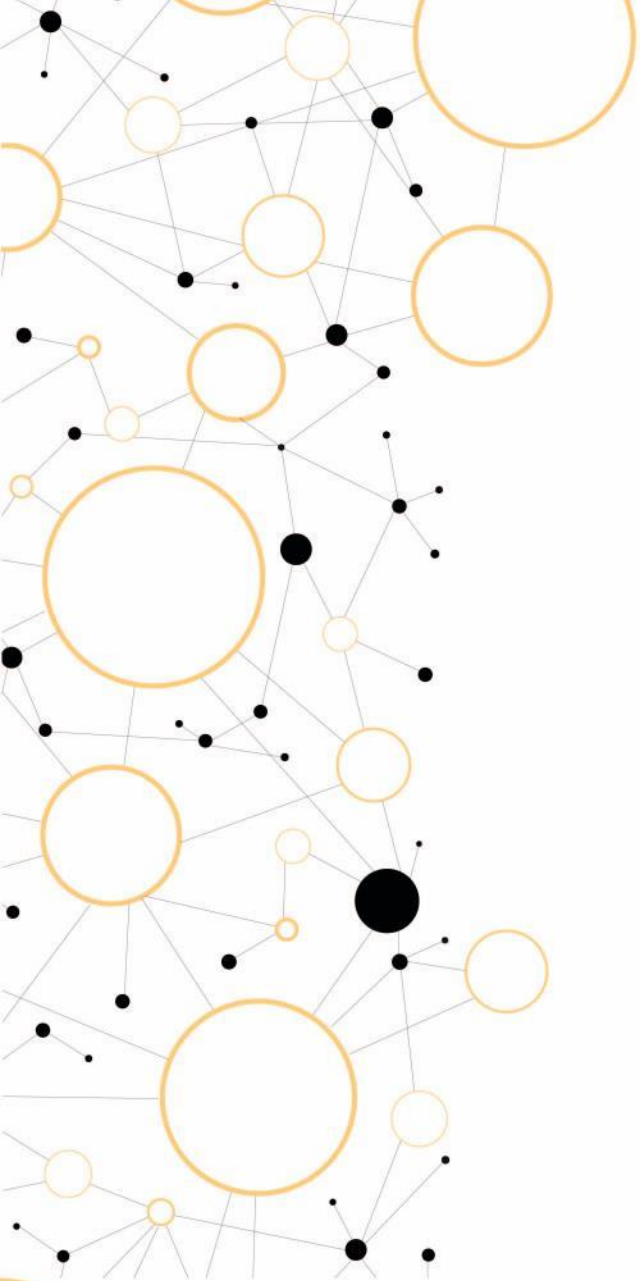
- Létitia Coudurier, enseignante en CE1
- Elsa Guillen, coordonnatrice ULIS



# Merci pour votre écoute

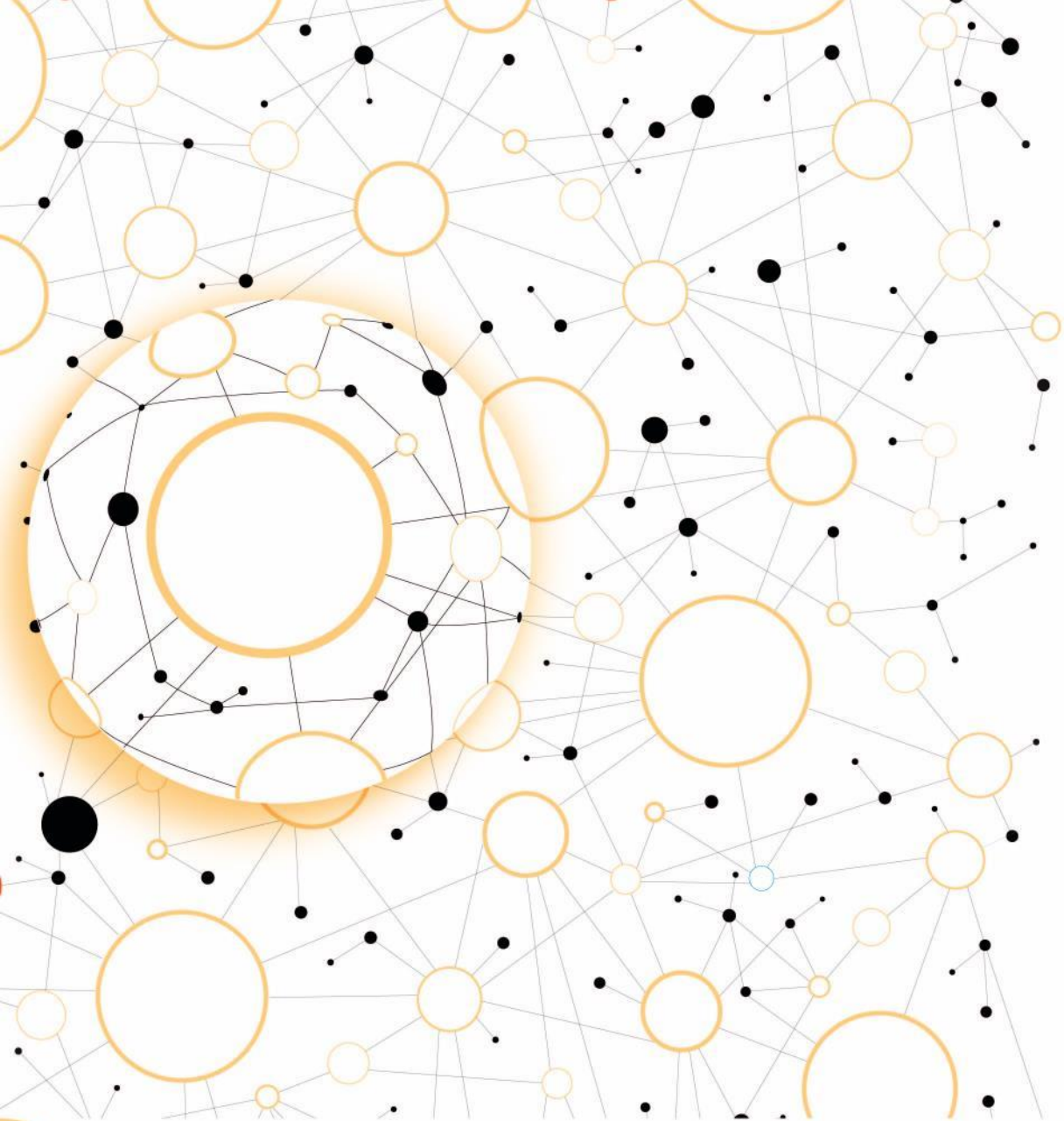
Avez-vous  
des questions ?





13<sup>ème</sup> rencontre internationale des LÉA-IFÉ 24 mai 2023





13<sup>ème</sup> rencontre internationale des LÉA-IFÉ 24 mai 2023





