

LES LIEUX D'ÉDUCATION ASSOCIÉS À L'IFÉ (LéA-IFÉ)

Qu'est ce qu'un LéA ?

Des acteurs
de l'éducation
et de la recherche

Un lieu
à enjeux éducatifs



RECHERCHE
COLLABORATIVE



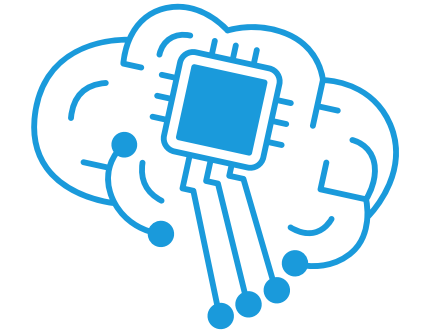
Un projet de recherche
partagé

Que construit un LéA ?

- ✓ **Des ressources éducatives** : outils matériels et numériques, dispositifs, parcours de formation, publications professionnelles...
- ✓ **Des connaissances scientifiques** sur les apprentissages, l'enseignement, la formation, le pilotage...
- ✓ **Du développement professionnel** : transformation du milieu de travail et du milieu de recherche, transformation de l'activité de tous les acteurs...



Où trouver les ressources du réseau des LéA ?



Pour s'informer

Site : <http://ife.ens-lyon.fr/lea>

Blog : <https://reseaulea.hypotheses.org>

Info lettre : [Quoi de neuf?](#)

Réseaux sociaux



Pour aller plus loin



**Collection HAL
LEA-IFE**



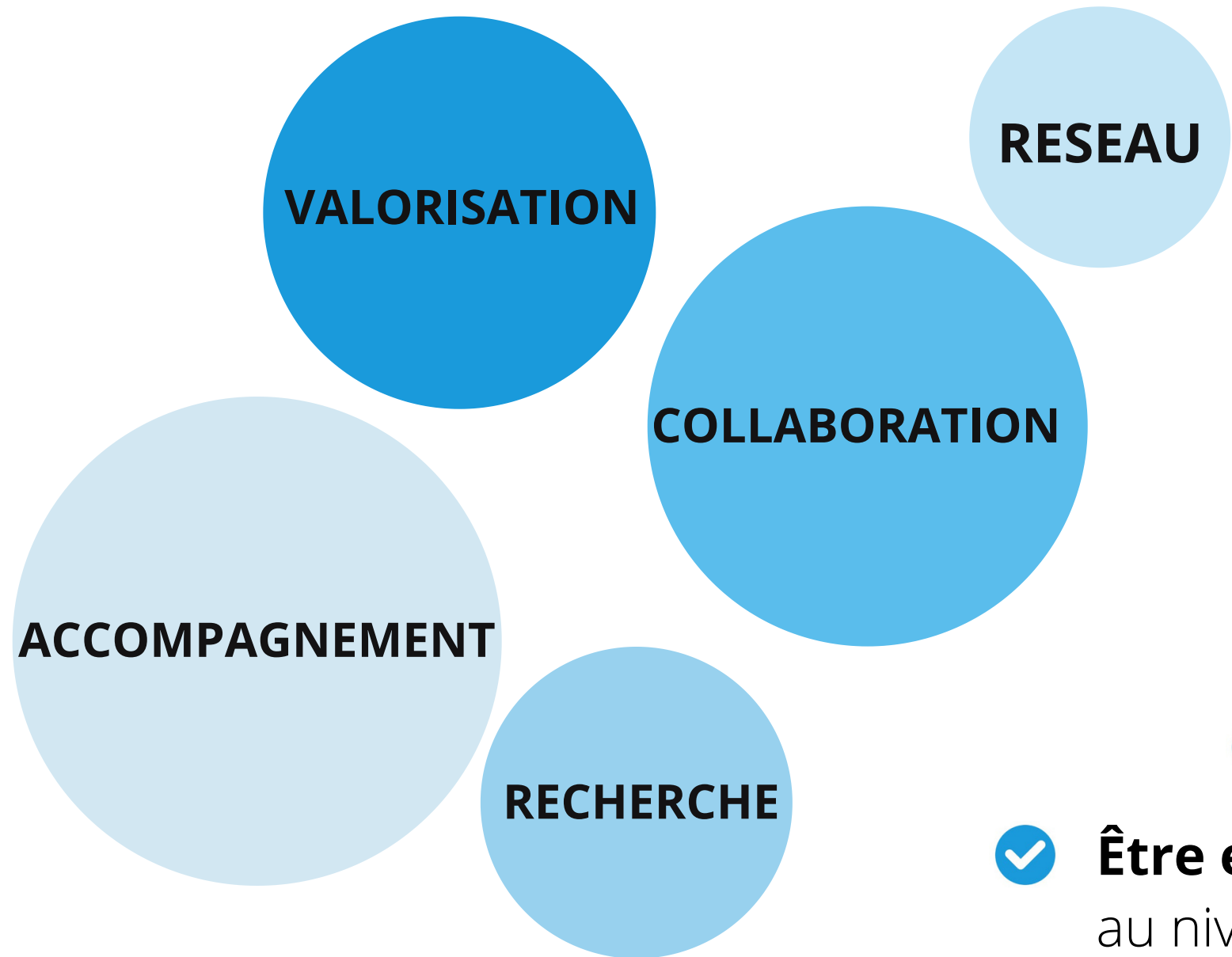
Fabrique des LéA

Pour se former

DE Passeur en
éducation IFÉ-ENS
de Lyon

Formation IFÉ sur la
conduite de travaux
collaboratifs

Pourquoi devenir un LéA-IFÉ ?



- ✓ **Répondre aux préoccupations de chacun** en co-construisant un objet d'étude partagé.
- ✓ **Co-investiguer** pour mieux comprendre, transformer et apprécier les effets.
- ✓ **Co-concevoir** des connaissances et des ressources.
- ✓ **Être accompagné** pour conduire son projet et le valoriser.
- ✓ **Être reconnu** par son institution.
- ✓ **Être en réseau** dans une communauté recherche-éducation, au niveau national et international.
- ✓ **Participer aux temps forts du réseau des LéA** : Séminaire de rentrée, Rencontre Internationale et Rendez-vous des LéA.



Comment devenir un LéA-IFÉ ?

En savoir plus :



Blog :



Contact : lea.ife@ens-lyon.fr

**Travail collaboratif
engagé entre
des acteurs
éducatifs
et des chercheurs**

Appel à
projet

Fin février

Commission
d'expertise

Septembre

Septembre

Dépôt des
dossiers de
candidatures

Fin mars

Entrée dans
le réseau
des LéA
pour 3 ans

LES LIEUX D'ÉDUCATION ASSOCIÉS À L'IFÉ (LéA-IFÉ)

Pour s'informer

Site : <http://ife.ens-lyon.fr/lea>

Blog : <https://reseaulea.hypotheses.org>

Info lettre : [Quoi de neuf?](#)

Réseaux sociaux



Contact : lea.ife@ens-lyon.fr