



Lu sur le Blog des LéA-IFÉ Octobre - novembre 2024

À NOTER



RDV des LéA-IFÉ 27 novembre 2024

Participez au 2ème rendez-vous des LéA-IFÉ de l'année autour de la question :

Comment co-concevoir des séquences pédagogiques dans le cadre d'une recherche collaborative ?

[Lien vers le programme et le formulaire d'inscription](#)

LA VIE DES LÉA-IFÉ



Éléments de contexte du LéA-IFÉ DEFICLIM

Les membres du LéA-IFÉ **Le défi du changement climatique (DEFICLIM)** constatent, à travers les rapports de stage des apprenants en baccalauréat professionnel, l'impact au **changement climatique**. Découvrez des **exemples** de travaux d'élèves et des pistes pour l'enseignement.

[Lire l'article sur le blog des LéA-IFÉ](#)



Séminaire d'automne du LéA-IFÉ SchémaClim

L'équipe du LéA-IFÉ **Schématisation et narration du changement climatique (SchémaClim)** s'est retrouvée pour un week-end de travail



Démarrage officiel du LéA-IFÉ Ecriflore

Le LéA-IFÉ **Écriture à Fleury et Orléans-Est (Ecriflore)** sur l'écriture au cycle 3 a officiellement débuté ! Cet article retrace la 1ère journée

sur la **resque du climat**. Suivez ces journées riches en convivialité, collaboration et réflexion !

[Lire l'article sur le blog des LéA-IFÉ](#)



Première journée de réflexion de cette nouvelle année pour le LéA-IFÉ CoLect

Les membres du **LéA-IFÉ Lecture littéraire au cycle 3 (CoLect)** présentent leur première **journée de travail** de l'année de leur recherche collaborative. Un temps riche de partage et d'échanges à découvrir !

[Lire l'article sur le blog des LéA-IFÉ](#)



Enquêter au LéA-IFÉ CLEA : « Être chercheur.e, c'est un peu comme être détective, ou même chasseresse. »

L'équipe du **LéA-IFÉ Collège, lycée et enseignants de l'alternatif (CLEA)** s'est réunie pour mettre en commun une **démarche commune**. Voici un partage de leur premier temps collectif à la découverte de la **méthodologie de l'enquête en sociologie** et de leurs lectures.

[Lire l'article sur le blog des LéA-IFÉ](#)



Rentrée du LéA-IFÉ Réseau langues Bretagne (RING)

collective de tous les acteurs et propose des **pistes pour organiser le travail collaboratif**.

[Lire l'article sur le blog des LéA-IFÉ](#)



De la première à la deuxième année du LéA ECL@Maths !

La newsletter d'octobre parle du LéA-IFÉ ECL@Maths !

Le **LéA-IFÉ École Collège Lycée pour l'apprentissage des maths (ECL@Maths)** a été le protagoniste de la dernière **newsletter** du groupe DREAM de l'IREM de Lyon ! En la parcourant, vous lirez les expériences vécues par les membres des mini-labo du LéA.

[Lire l'article sur le blog des LéA-IFÉ](#)



Kadékol au Micro-Collège d'Amiens

Écoutez l'émission intitulée « **Un micro-collège pour rescolariser les jeunes décrocheurs** » de la webradio Kadékol . Une occasion de découvrir le micro-collège d'Amiens, lieu d'éducation associé au **LéA-IFÉ Collège, lycée et enseignants de l'alternatif (CLEA)**.

[Lire l'article sur le blog des LéA-IFÉ](#)



Le LéA-IFÉ Réseau Langues Bretagne (RING) à l'école Freinet de Vence

Le groupe **Ingénierie Cultures et Langues à l'École** issu du **LéA-IFÉ Réseau langues Bretagne (RING)** s'est retrouvé deux jours pour organiser leur travail collaboratif. Découvrez les **films rouges** validés collectivement pour cette année !

[Lire l'article sur le blog des LéA-IFÉ](#)

Des membres du **LéA-IFÉ Réseau langues Bretagne (RING)** se sont rendus à l'école Freinet de Vence, où une soixantaine d'**enfants** travaillent de manière **solidaire** et **coopérative**. Voici un état des lieux de leur visite.

[Lire l'article sur le blog des LéA-IFÉ](#)

ILS Y ÉTAIENT



Le LéA-IFÉ ECL@Maths aux Journées Nationales de l'APMEP 2024

Les travaux du **LéA-IFÉ École Collège Lycée pour l'apprentissage des maths (ECL@Maths)** ont été à l'honneur lors de l'atelier "Un Havre de recherche de problèmes !", aux **Journées Nationales de l'APMEP**. Voici un résumé de la présentation.

[Lire l'article sur le blog des LéA-IFÉ](#)



Participation au séminaire de rentrée des LéA-IFÉ du LéA-IFÉ CoLect

Trois actrices du **LéA-IFÉ Lecture littéraire au cycle 3 (CoLect)**, présentes au **séminaire de rentrée des LéA-IFÉ**, proposent un retour sur cette journée. Revivez ce temps fort du réseau des LéA-IFÉ à travers ce témoignage !

[Lire l'article sur le blog des LéA-IFÉ](#)



Le réseau des LéA-IFÉ, les LéAL et le CRRE au colloque TRASCE

Différents acteurs du **réseau des LéA-IFÉ**, des **LéAL** et du **CRRE** ont participé à un **symposium au colloque TRASCE**, qui portait sur la « **Caractérisation des recherches conduites dans trois réseaux de recherche collaborative** : CRRE (Canada), LéA-IFÉ (France), LéAL (Liban) ».

[Lire l'article sur le blog des LéA-IFÉ](#)

LA VIE DU RÉSEAU DES LÉA-IFÉ



[Au revoir au réseau des LéA-IFÉ](#)



La vie d'un LéA-IFÉ :
retour d'expériences sur 3 ans

« Avant de quitter le réseau des LÉA-IFÉ [...], je souhaitais vous partager une réflexion sur le réseau qui me conduit à une conviction, cette conviction me permettant de partir sereine.»

Michèle Prieur a été **responsable scientifique du réseau des LÉA-IFÉ** de septembre 2021 à juillet 2024. Elle nous partage ses **réflexions** sur ce qui fait la **force du réseau**.

[Lire l'article sur le blog des LÉA-IFÉ](#)

dans un LÉA-IFÉ

Vous êtes **membres d'un LÉA-IFÉ** et vous souhaiteriez en savoir plus sur la vie du projet, sur l'évolution des **relations** entre les membres des LÉA, sur la **co-conception de ressources**, sur le **recueil** et l'**analyse** de **données**, sur la manière de **faire réseau**. Retrouvez des pistes et des conseils dans cet article.

[Lire l'article sur le blog des LÉA-IFÉ](#)

**Toutes les fonctions de cette e-lettre s'entendent au masculin et au féminin.*

D'autres liens utiles :

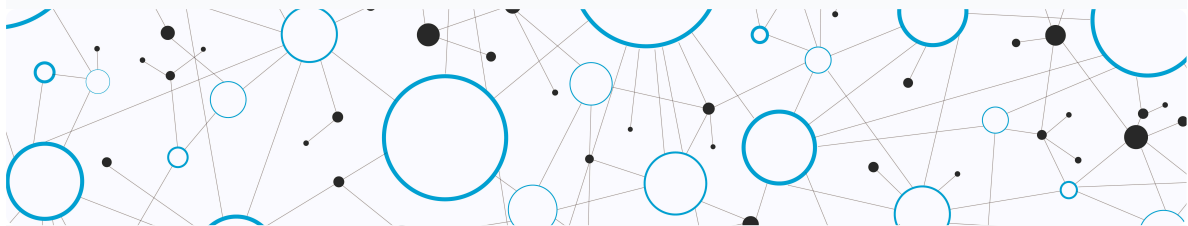
[Site des LÉA-IFÉ](#)

[Collection HAL LÉA-IFÉ](#)

Institut français de l'Éducation
19 allée de Fontenay
69007 Lyon
lea.ife@ens-lyon.fr



© 2024 LÉA_IFÉ



Cet e-mail a été envoyé à {{ contact.EMAIL }} Vous avez reçu cet email car vous vous êtes inscrit sur LÉA_IFÉ.

[Se désinscrire](#)

