



Lu sur le Blog des LéA-IFÉ Juillet - août - septembre 2024



[Lire l'article sur le blog des LéA-IFÉ](#)

L'équipe de coordination du réseau des LéA-IFÉ vous souhaite une bonne rentrée !

À NOTER !



RDV des LéA-IFÉ **Mercredi 18 septembre 2024**

Le 1er **Rendez-vous des LéA-IFÉ** de l'année, spécial « Accueil des nouveaux membres de LéA-IFÉ », se déroulera le **mercredi 18 septembre**, de **13h30 à 15h**, en visioconférence. Inscrivez-vous !

[Lire l'article sur le blog des LéA-IFÉ](#)

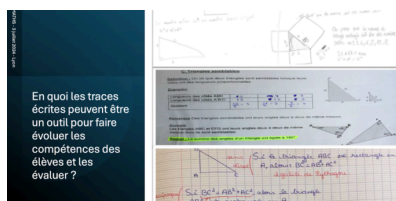


Séminaire de rentrée 2024 **Mercredi 16 octobre 2024**

Le **séminaire de rentrée des LéA-IFÉ** a lieu le **mercredi 16 octobre 2024**, à l'Institut Français de l'Éducation à Lyon. Retrouvez le **programme**, la **conférence**, le lien vers le **formulaire d'inscription** et d'autres informations ici !

[Lire l'article sur le blog des LéA-IFÉ](#)

LA VIE DES LÉA-IFÉ



Une conférence du LéA TEC NUM pour le LéA Ecl@Maths

Les membres du **LéA Ecole collège lycée pour l'apprentissage des Maths (Ecl@Maths)** ont invité des acteurs du **LéA Écoles-Collèges Terres de Lorraine (TEC NUM)** pour une conférence sur **l'étude des pratiques ordinaires d'écriture scolaire**. Découvrez leurs échanges !



27-31 mai 2024 : une semaine riche en rencontres pour le LéA ECL@Maths

Entre Rencontre internationale et séminaire intra-LéA, les acteurs de tous les **mini-labos du LéA Ecole collège lycée pour l'apprentissage des Maths (Ecl@Maths)** se sont retrouvés pour une semaine de travail

[Lire l'article sur le blog des LéA-IFÉ](#)

à Lyon. Suivez l'actualité et les perspectives du LéA.

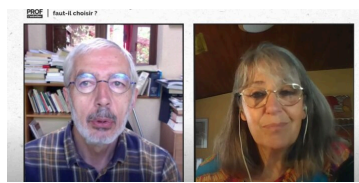
[Lire l'article sur le blog des LéA-IFÉ](#)



LÉA RING / Groupe Trajectoires

« Comment dépasser une répartition des rôles associée à la profession des acteurs ? ». Revivez le témoignage, autour de cette question des membres du groupe Trajectoire, collectif du **LéA Réseau Langues de Bretagne (RING)**, lors du **RDV des LéA** du 19 juin 2024, sous forme d'enregistrement audio.

[Lire l'article sur le blog des LéA-IFÉ](#)



Les LéA pour repenser la forme scolaire

Retrouvez la **vidéo** de l'entretien avec **Gérard Sensevy**, correspondant recherche du **LéA Réseau écoles Armorique Méditerranée**, sur l'analyse approfondie et des solutions pratiques pour dépasser le clivage entre le constructivisme et l'enseignement direct.

[Lire l'article sur le blog des LéA-IFÉ](#)

LES DYNAMIQUES ACADÉMIQUES



[Lire l'article sur le blog des LéA-IFÉ](#)

Séminaire académique des LéA bretons – 19 juin 2024 à l'INSPE de Bretagne

Les **LéA-IFÉ** de l'académie de Rennes se sont retrouvés autour de la thématique « **Le travail coopératif : comment s'organise-t-il entre les différents membres d'un LéA ?** ». Suivez leur journée de rencontre.

LA VIE DU RÉSEAU DES LÉA-IFÉ



11 nouveaux LéA-IFÉ rejoignent le réseau pour la période 2024-2027 !!!

Partez à la découverte de ces **nouveaux LéA** sélectionnés lors de la commission d'expertise qui s'est réunie le 26 mars 2024.



SOS Outils de com

Si vous avez besoin de soutien pour la **prise en main des outils de communication du réseau des LéA-IFÉ** (site, blog, collection HAL des LéA-IFÉ, ...), **inscrivez-vous** aux permanences **les lundis de 12h30 à 13h30 en visio**.

[Lire l'article sur le blog des LéA-IFÉ](#)

[Lire l'article sur le blog des LéA-IFÉ](#)



[Lire l'article sur le blog des LéA-IFÉ](#)

En novembre, une formation pour faciliter la conduite de travaux collaboratifs : inscrivez-vous !

Le réseau des LéA-IFÉ, en partenariat avec l'université d'Aix-Marseille et de Montpellier, propose cette formation, du **20 au 22 novembre 2024 à l'IFÉ.**

**Toutes les fonctions de cette e-lettre s'entendent au masculin et au féminin.*

D'autres liens utiles :

[Site des LéA-IFÉ](#)

[Collection HAL LéA-IFÉ](#)

Institut français de l'Éducation
19 allée de Fontenay
69007 Lyon
lea.ife@ens-lyon.fr



© 2024 LéA_IFÉ



Cet e-mail a été envoyé à {{ contact.EMAIL }} Vous avez reçu cet email car vous vous êtes inscrit sur LéA_IFÉ.

[Se désinscrire](#)

