



## LES LIEUX D'ÉDUCATION ASSOCIÉS À L'IFÉ (LÉA-IFÉ)

Quoi de neuf dans le réseau ?



**L'équipe de coordination du Réseau des LéA-IFÉ vous souhaite une très belle année 2025 !**

[Lire l'article sur le blog des LéA-IFÉ](#)

**Lu sur le Blog des LéA-IFÉ  
Décembre 2024 - janvier 2025**

### À NOTER



**RDV des LéA-IFÉ  
29 janvier 2025**

Participez au 3ème Rendez-vous des LéA-IFÉ de l'année autour de la question :  
**Comment motiver un collectif ?**

[Lien vers le programme et le formulaire d'inscription](#)

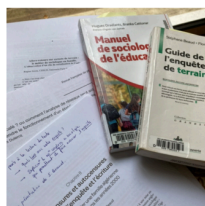
### LA VIE DES LéA-IFÉ



## Temps fort à Graz pour le LéA-IFÉ CoFormation en plurilinguisme

Des membres du **LéA-IFÉ Coformation en plurilinguisme** ont participé au nouveau programme du **Centre Européen pour les Langues Vivantes (CELV)**. Découvrez ce **premier temps de rencontre**.

[Lire l'article sur le blog des LéA-IFÉ](#)



### Un LéA-IFÉ en mouvement : de la sociologie à la pédagogie...

Philippe Delignières, membre du **LéA-IFÉ Collège, lycée et enseignants de l'alternatif (CLEA)**, partage la suite des réflexions du collectif pour s'accorder sur une **methodologie d'enquête sociologique** et construire une **culture commune**.

[Lire l'article sur le blog des LéA-IFÉ](#)

## Séminaire de rentrée des LéA- IFÉ

Frédéric Artur, correspondant LéA du **LéA-IFÉ Réseau écoles – collège de Montaigu 85**, était présent au **séminaire de rentrée des LéA-IFÉ**, le 16 octobre dernier. À travers ce **témoignage**, il retrace la **journée** de ce temps fort du Réseau des LéA-IFÉ.

[Lire l'article sur le blog des LéA-IFÉ](#)



### Temps 7 – L'eau de demain : raconte et illustre ton futur au lycée agricole de Dax...

Avec le **LéA-IFÉ Éducation au futur**, une **quarantaine d'élèves** de terminale se projette en 2050, pour appréhender la **gestion qualitative de l'eau** dans le territoire de leur **lycée agricole**. Cap sur cette **expérimentation pédagogique** !

[Lire l'article sur le blog des LéA-IFÉ](#)

## ILS Y ÉTAIENT



### Soutenance de thèse d'Olivier Blond-Rzewuski

Olivier Blond-Rzewuski a soutenu sa thèse intitulée « **L'enseignement de l'écriture philosophique au cycle 3 : enjeux et conditions de possibilité dans le cadre d'une recherche collaborative** », le 10 janvier dernier. Elle a été réalisée en partie dans le cadre de l'ancien **LéA-IFÉ Réseau écoles-collèges Maine et Loire**.

[Lire l'article sur le blog des LéA-IFÉ](#)

## ANCIEN LéA-IFÉ



Retour sur l'ancien LéA-IFÉ Réseau des écoles de Savoie

Retour sur les 3 années de vie du **LéA-IFÉ Réseau des écoles de Savoie** à travers une **présentation vidéo**, des **ressources**, diverses **modalités de diffusion du projet** et d'autres **informations** propres à cette recherche collaborative.

[Lire l'article sur le blog des LéA-IFÉ](#)

## LA VIE DU RÉSEAU DES LÉA-IFÉ



Consultez le bilan 2023-2024 du Réseau des LéA-IFÉ !

Vous y trouverez des **informations** sur les **acteurs** de l'**éducation** et les **acteurs** de la **recherche** engagés, l'**accompagnement** des projets de recherche mis en place, l'**expertise** développée sur les recherches collaboratives, les **productions** du réseau, etc

[Lire l'article sur le blog des LéA-IFÉ](#)

## ANNONCES



Appel à candidatures pour le Prix Poster Doctorant - Jacques Ginestié 2025 !

Vous préparez une **thèse de doctorat** ou avez **soutenu** votre thèse **après le 1er janvier 2023** ? Elle fait partie intégrante d'une **recherche collaborative** ? Vos travaux impliquent ou ont impliqué des **enseignants**, des **personnels d'éducation**, des **élèves** ? Vos travaux visent à **transformer les pratiques enseignantes** ? Participez à ce prix !

[Lire l'article sur le blog des LéA-IFÉ](#)

## RESSOURCES DE L'IFÉ



Découvrez le Dossier de veille « **La direction d'école, une question d'équilibres** », publié en novembre 2024, par l'équipe **Veille et Analyses de l'IFÉ**.

[Lire l'article sur le blog des LéA-IFÉ](#)

« La direction d'école,  
une question d'équilibres ? »

*\*Toutes les fonctions de cette infolettre s'entendent au masculin et au féminin.*

D'autres liens utiles :

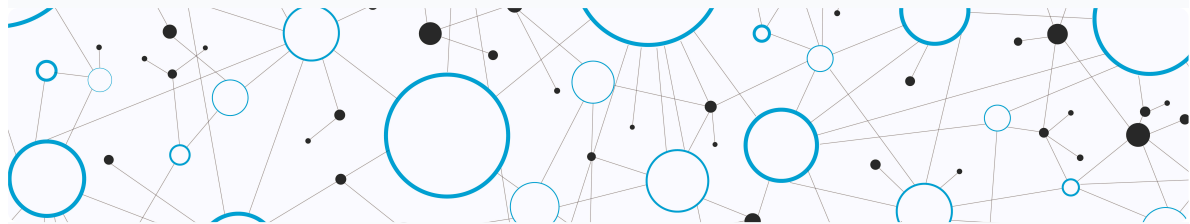
[Site des LéA-IFÉ](#)

[Collection HAL LéA-IFÉ](#)

Institut français de l'Éducation  
19 allée de Fontenay  
69007 Lyon  
[lea.ife@ens-lyon.fr](mailto:lea.ife@ens-lyon.fr)



© 2024 LéA\_IFÉ



Cet e-mail a été envoyé à {{ contact.EMAIL }} Vous avez reçu cet email car vous vous êtes inscrit sur LéA\_IFÉ.

[Se désinscrire](#)

