



Lu sur le Blog des LéA-IFÉ Avril - mai 2024

À NOTER !



Thématique, ateliers, conférence, communications des LéA-IFÉ, ...

Toutes les informations utiles sont rassemblées ici !

[Lire l'article sur le blog des LéA-IFÉ](#)

LA VIE DES LÉA-IFÉ



[Lire l'article sur le blog des LéA-IFÉ](#)

Intégrer de nouveaux enseignants dans un LéA quand on travaille sur la question du genre et de l'éducation sexuelle : exemples d'obstacles et pistes d'action

Voici le partage d'expérience des membres du **LéA Questions socialement vives (QSV+)**.



Découvrez 'P@rCours' ! une nouvelle ressource de la 'trousse à outils' CAPture ...

14ème épisode du carnet de bord du **LéA Réseau CAPture en lycées professionnels**.

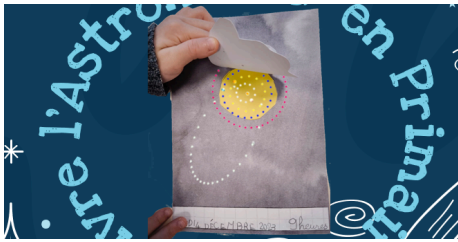


Travailler sur les espaces d'apprentissage

Une nouvelle collaboration est née dans le **LéA Éducation au futur** ! Suivez la rencontre des acteurs du LéA avec la designeuse Matali Crasset.

[Lire l'article sur le blog des LéA-IFÉ](#)

[Lire l'article sur le blog des LéA-IFÉ](#)



Un poème pour introduire l'astronomie en CE1

Découvrez cette situation de classe mise en place dans le **LéA Vivre l'Astronomie en Primaire (VIVAP)**.

[Lire l'article sur le blog des LéA-IFÉ](#)



Journée de formation

Les membres du **LéA Circonscriptions Besançon 2 et 3 – collèges** partagent un temps de travail collectif de leur projet.

[Lire l'article sur le blog des LéA-IFÉ](#)

RESSOURCES DE L'IFÉ



“Les mathématiques au centre du tableau”

Découvrez le Dossier de veille « les mathématiques au centre du tableau », publié en février 2024, par l'**équipe Veille et Analyses de l'IFÉ**.

[Lire l'article sur le blog des LéA-IFÉ](#)



“La fabrique des savoirs, le curriculum dans tous ses états”

Retrouvez le dernier numéro de la **revue Diversité**, publiée en avril 2024. Les membres du **LéA Collectif Interdépartemental de professeurs des écoles** ont co-rédigé un article de cette revue.

[Lire l'article sur le blog des LéA-IFÉ](#)

ANNONCES



Appel à communications “Quelle portée scientifique et



démocratique des sciences et recherches participatives ?”

L'axe 3 **Démocratie et savoirs du GIS Démocratie et Participation** lance un appel à communication pour les journées d'études "Quelle portée scientifique et démocratique des sciences et recherches participatives ?" les 19 et 20 novembre à Lyon.

Les propositions sont attendues pour le 6 juin 2024.

[Lire l'article sur le blog des LéA-IFÉ](#)

L'IFÉ recrute un.e postdoctorant.e!

L'Institut Français de l'Éducation recrute pour septembre 2024 une ou un post-doctorant.e pour un contrat de 12 mois. Le poste est rattaché au Centre d'Interface pour les Métiers de l'Encadrement (CIME), au sein de l'ENS de Lyon.

La date limite de candidature est le 15 juin 2024.

[Lire l'article sur le blog des LéA-IFÉ](#)

D'autres liens utiles :

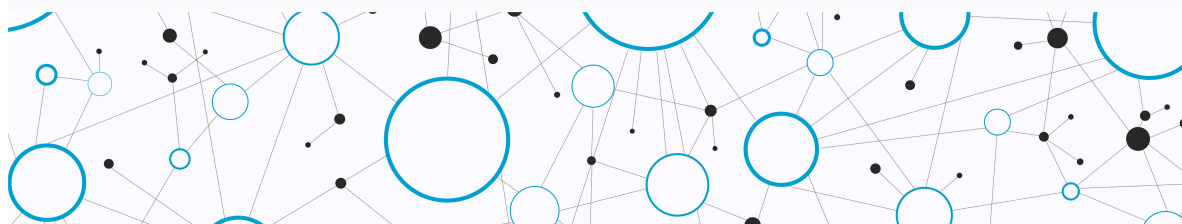
[Site des LéA-IFÉ](#)

[Collection HAL LéA-IFÉ](#)

Institut français de l'Éducation
19 allée de Fontenay
69007 Lyon
lea.ife@ens-lyon.fr



© 2022 LéA_IFÉ



Cet e-mail a été envoyé à {{ contact.EMAIL }} Vous avez reçu cet email car vous vous êtes inscrit sur LéA_IFÉ.

[Se désinscrire](#)

