



Lu sur le Blog des LéA-IFÉ Janvier et février 2024



A noter !

Le **4ème Rendez-vous des LéA-IFÉ** de l'année se déroulera le **mercredi 20 mars**, de **13h30 à 15h**, en visioconférence.

Retrouvez quelques informations qui s'enrichiront au cours des prochains jours et le lien vers le formulaire d'inscription sur la [page des Rendez-vous des LéA-IFÉ](#).

LA VIE DES LÉA-IFÉ



Écrire et discuter philosophiquement du cycle 3 au lycée

Retrouvez la **vidéo de la conférence** des membres du **LéA écoles-collèges Maine et Loire (Phil2éc)** du 31 janvier 2024 sur "**Écrire et discuter philosophiquement du cycle 3 au lycée**" !

Lire l'article sur le blog des LéA-IFÉ



Mastéran.es et chercheurs en lycée pro : regards croisés sur les pratiques pédagogiques en CAP

Des acteurs du **LéA Réseau de lycées pro-Limoges (FORMSCOLEEP)** accueillent plusieurs **binômes d'étudiant** dans leur classe. Découvrez des **extraits de leurs observations**.

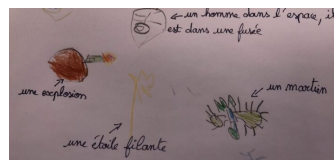
Lire l'article sur le blog des LéA-IFÉ



Rencontre de la CARDIE de l'académie de Montpellier avec l'équipe du LéA MaPcV

Les membres du **LéA Mathématisation de Problèmes concrets en Vidéos (MaPcV)** tissent des liens avec leurs **partenaires académiques**. Voici un **état des lieux** des premières rencontres.

Lire l'article sur le blog des LéA-IFÉ



Conceptions d'élèves de moyenne section sur l'espace

Deux membres du **LéA Vivre l'astronomie en primaire (VIVAP)**, présentent une **catégorisation des conceptions sur l'espace** d'élèves d'une classe de **moyenne section**, associée au projet de recherche collaborative.

Lire l'article sur le blog des LéA-IFÉ

Outiller l'enseignant, premiers instruments d'une 'trousse à outils' CAPture: 'oser dire sa compétence' ...

13ème épisode du carnet de bord du **LÉA Réseau CAPture** en lycées professionnels.

[Lire l'article sur le blog des LÉA-IFÉ](#)

Place du plurilinguisme en contexte d'enseignement bilingue : regards croisés praticiens-chercheurs

© Campus de la Meinau | Amphithéâtre

Journée d'étude à Strasbourg : une réussite !

Retour sur une journée d'étude où se sont retrouvés des membres du **LÉA École Jean Jaurès** et collège **Guynemer Nancy-Grand Est** et du **LÉA Réseau Langues Bretagne (RING)**.

[Lire l'article sur le blog des LÉA-IFÉ](#)



Entretien avec Nataly Essonier - LÉA "Enseigner la preuve de la maternelle à l'université"

Découvrez des nouvelles du **LÉA Réseau de l'école à l'université - Grenoble et Annecy** à travers l'entretien de **Nataly Essonier**, professeure de mathématiques associée à la recherche collaborative !

[Lire l'article sur le blog des LÉA-IFÉ](#)



LÉA DECLAM / Une fiche-ressource pour co-construire savoirs et connaissances : Le cercle d'étude

L'équipe du **LÉA Lycée H. Parriat - Montceau-les-Mines (DECLAM)** présente un nouvel **outil de partage** : un document de mise en œuvre des cercles d'étude.

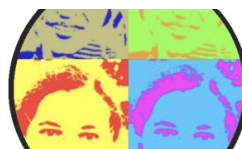
[Lire l'article sur le blog des LÉA-IFÉ](#)



Inauguration du collège Rosa Parks

Les membres du **LÉA 4e et 5e Circonscriptions primaire - Collège Rosa Parks** présentent leur recherche collaborative lors de l'**inauguration** du collège Rosa Parks dans l'académie de Toulouse. Retour sur cette journée de **valorisation du projet**.

[Lire l'article sur le blog des LÉA-IFÉ](#)



Les élèves du LÉA après le cycle 3...

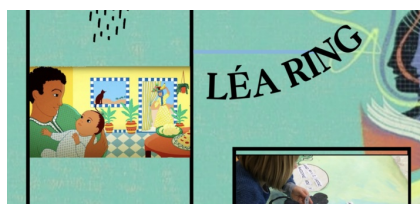
Parcourez le **témoignage** d'une enseignante engagée dans le **LÉA 4e et 5e Circonscriptions primaire - Collège Rosa Parks** sur le **développement des compétences orales** des élèves.

[Lire l'article sur le blog des LÉA-IFÉ](#)

ILS Y ÉTAIENT



Séminaire scientifique "classe flexible et présence attentive de l'enseignant" en direct du Québec



Des nouvelles de nos premiers travaux ...

Lors du 3ème **congrès** international

Le 8 février 2024, les **membres** du **LéA Ecoles-Collège à Saint Laurent du Var (06)** ont invité le réseau des LéA-IFÉ à leur **webinaire "Bien-être pour bien apprendre"**.

[Lire l'article sur le blog des LéA-IFÉ](#)



[Lire l'article sur le blog des LéA-IFÉ](#)

de la **Théorie de l'Action Conjointe en Didactique (TACD)**, le collectif Culture et Langues à l'École du **LéA Réseau Langues Bretagne (RING)** a communiqué les résultats de leurs travaux.

[Lire l'article sur le blog des LéA-IFÉ](#)

Soutenance de l'HDR d'Aurore Promonet

Plusieurs acteurs du réseau des LéA-IFÉ ont eu le plaisir d'écouter **Aurore Promonet**, lors de sa soutenance d'HDR, intitulé « **Le concept de trace, au cœur de l'enseignement, au service des apprentissages. Réflexions sur l'écriture, la coécriture et l'auctorialité en classe, en formation et en recherche** ».

LES DYNAMIQUES ACADÉMIQUES



Les LéA-IFÉ : ressources de formation à Créteil

Découvrez comment le **travail de collaboration** entre les **LéA-IFÉ de Créteil** et la **CARDIE de Créteil** peut permettre de soutenir et valoriser nos projets !

[Lire l'article sur le blog des LéA-IFÉ](#)



Journée des LéA de Lorraine - 31 janvier 2024

Les **trois LéA-IFÉ** basés en **Lorraine** partagent leur **journée de rencontre** : une occasion pour eux de faire le point sur l'**avancée** de leurs recherches respectives !

[Lire l'article sur le blog des LéA-IFÉ](#)

RETOUR SUR LE SEMINAIRE DE RENTRÉE



Les LéA-IFÉ dans les dynamiques locales d'innovation, de recherche et de formation

Cet article retrace les **différentes pistes** de travail mises en avant dans l'**atelier du séminaire de rentrée 2023** : valoriser des LéA-IFÉ, les mettre **en lien**, contribuer au **développement** des recherches menées dans nos projets.

[Lire l'article sur le blog des LéA-IFÉ](#)



Retour sur le groupe de co-formation aux recherches collaboratives Québec, Liban, France

Retrouvez le **contexte** du projet et le **témoignage d'Emmanuel Maire**, du **LéA Circonscriptions Besançon 2 et 3 - collèges**, sur une **situation** exposée lors de notre 1ère réunion, dans son contexte de recherche collaborative.

[Lire l'article sur le blog des LéA-IFÉ](#)

Lire l'article sur le blog des LÉA-IFÉ



Lire l'article sur le blog des LÉA-IFÉ

Le séminaire de rentrée 2023 en vidéo !

Revivez les **temps forts** du **séminaire de rentrée 2023** à travers cet article de blog qui retrace notre journée riche en collaboration !

LA VIE DU RÉSEAU



Lire l'article sur le blog des LÉA-IFÉ

Découvrez le bilan 2022-2023 du réseau des LÉA-IFÉ !

Vous y trouverez des informations sur les **acteurs de l'éducation** et les **acteurs de la recherche** engagés, l'**accompagnement** des projets de recherche mis en place, l'**expertise développée** sur les **recherches collaboratives**, les **productions** du réseau, etc.



Dynamique LéA-IFÉ Maths : et si on organisait un atelier ensemble ?

Vous êtes **membre d'un LéA** qui étudie des questions d'enseignement et d'apprentissage en **mathématiques** et vous vous interrogez sur les **liens de nos LéA** avec la **formation initiale et continue**. Rejoignez-nous le **mardi 28 mai après-midi**, veille de la Rencontre internationale, pour échanger sur ce sujet !

Lire l'article sur le blog des LÉA-IFÉ



SOS Outils de com

Si vous avez besoin de soutien pour la **prise en main des outils de communication** du réseau des LÉA-IFÉ (site, blog, collection HAL des LÉA-IFÉ, ...), **inscrivez-vous** aux permanences les **lundis de 12 h 30 à 13 h 30 en visio**.

Lire l'article sur le blog des LÉA-IFÉ

APPEL À COMMUNICATION



Faire vivre les LÉA-IFÉ Maths aux journées nationales 2024 de l'APMEP

L'**appel à ateliers** pour les Journées Nationales 2024 de l'APMEP, qui se dérouleront du



Mathématiques et diversité à l'école.
Aider les élèves, accompagner les enseignants.
Bonneuil-sur-Marne, les 4, 5 et 6 juin 2024
<http://www.copirelem.fr>

COPIRELEM - Appel à contribution

Ouverture de l'**appel à contribution** du colloque de la **COPIRELEM** qui aura lieu les **4, 5 et 6 juin 2024** à Bonneuil-sur-Marne. Cécile Allard,

samedi 19 octobre au mardi 22 octobre 2024 au Havre, est lancé. **Et si les LéA-Maths s'y retrouvaient ?**

[Lire l'article sur le blog des LéA-IFÉ](#)

correspondante Recherche du **LéA Ecrainum** et Sonia Yvain-Prébiski, correspondante Recherche du **LéA MaPCV** sont membres du comité scientifique de ce colloque.

[Lire l'article sur le blog des LéA-IFÉ](#)

D'autres liens utiles :
[HAL LéA-IFÉ](#)

[Site des LéA-IFÉ](#)

[Collection](#)

Institut français de l'Éducation
19 allée de Fontenay
69007 Lyon
lea.ife@ens-lyon.fr



© 2022 LéA_IFÉ



Cet e-mail a été envoyé à {{ contact.EMAIL }} Vous avez reçu cet email car vous vous êtes inscrit sur LéA_IFÉ.

[Se désinscrire](#)

