



Lu sur le Blog des LéA-IFÉ Février et mars 2024

A NOTER !



RDV des LéA-IFÉ 20 mars 2024

Inscrivez-vous au 4ème rendez-vous des LéA-IFÉ ! Ce temps de **partage** et d'**échange** portera sur la façon dont **les acteurs s'approprient et s'emparent des outils de la recherche**.

[Lire l'article sur le blog des LéA-IFÉ](#)



14ème Rencontre des LéA-IFÉ 28 et 29 mai 2024

Voici la thématique mise au travail cette année : **Création collective d'intelligence dans le réseau des LéA-IFÉ**.

Découvrez le **programme** et les **modalités d'inscription** !

[Lire l'article sur le blog des LéA-IFÉ](#)

LA VIE DES LéA-IFÉ



Nouvelle commission pédagogique de l'alpage école!

Les membres du **LéA Alpage-Ecole de Sulens 74** nous partagent un **temps fort** de leur travail, leur dernière **commission pédagogique**. L'occasion pour eux de mettre en place des **projets pédagogiques collaboratifs** !

[Lire l'article sur le blog des LéA-IFÉ](#)



L'équipe du LéA GALIM'Hérault présente son travail aux mercredis de l'APMEP

Venez **écouter** et **échanger**, le **mercredi 20 mars de 17h à 18h30**, deux membres du **LéA Grandeurs & albums littérature jeunesse (GALIM'Hérault)**. Ils présenteront l'avancée de leur travaux.

[Lire l'article sur le blog des LéA-IFÉ](#)



Une page consacrée au LÉA Réseau écoles-collèges Maine-et-Loire (Phil2ec) sur le site de la DSDEN 49

Découvrez l'espace dédié au **LÉA Réseau écoles-collèges Maine-et-Loire (Phil2ec)** sur le site de la **DSDEN 49** : une source d'inspiration pour **valoriser, partager et stocker** les travaux pour les **LéA du 1^{er} degré**.

[Lire l'article sur le blog des LéA-IFÉ](#)

Le LéA RÉEFlex (Oullins 69) présenté dans le "Clin d'oeil sur la recherche" le 20 mars 2024

Les actrices du **LéA Circonscription Oullins 69 (RÉEFlex)** partageront leurs expériences au sein de leur "**recherche collaborative sur l'évaluation pour apprendre au sein de classes flexibles**" à 17h00.

[Lire l'article sur le blog des LéA-IFÉ](#)



La conscience disciplinaire en inter-degrés Réseau du collège Maurice Jaubert NICE

Les membres du **LéA conscientisation des apprentissages en inter-degré (CID)** présentent l'**analyse des atouts** et des **freins** de la démarche mise en œuvre dans leur projet, tant du point de vue des **élèves** que des **professeurs**.

[Lire l'article sur le blog des LéA-IFÉ](#)



Une mise en pratique des cercles d'études par les élèves de seconde et de première DECLAM

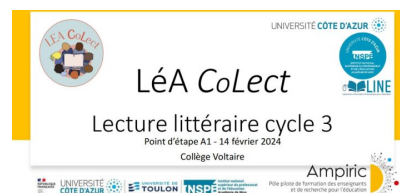
Les **élèves impliqués** dans le dispositif DECLAM, étudié dans le **LéA Lycée H. Parriat – Montceau-Mines**, ont à leur tour expérimenté l'**animation de cercles d'étude**. Voici un retour sur cette expérience !

[Lire l'article sur le blog des LéA-IFÉ](#)



2ème journée collaborative pour le LéA CoLect Toulon – La construction d'une identité collective en acte

Les membres du **LéA Lecture littéraire au cycle 3 (CoLect)** se sont réunis



Point d'étape LéA CoLect Toulon L'occasion de donner de la visibilité à nos actions

Les membres de ce LéA ont réalisé un **point d'étape** auquel ils ont invité leurs **partenaires**. L'occasion pour eux

pour la deuxième fois, le lundi 8 janvier, au collège Voltaire de Toulon : **l'occasion de construire une identité collective !**

[Lire l'article sur le blog des LéA-IFÉ](#)



Analyser en formation une activité de résolution de problème mathématique

Voici une nouvelle **ressource** du **Centre Alain Savary (IFÉ – ENS Lyon)**. Elle se base sur une **séance de classe filmée** suivie d'un **entretien d'auto-confrontation** réalisée par une enseignante du **LéA Réseau d'écoles et collèges Ampère**.

[Lire l'article sur le blog des LéA-IFÉ](#)

d'évoquer **l'origine du projet**, les **premiers travaux et résultats**, ainsi que de donner la **parole à tous** pour croiser les regards sur le projet.

[Lire l'article sur le blog des LéA-IFÉ](#)



Recherche-Formation – “La compréhension des implicites dans les textes littéraires”

Les membres du **LéA circonscriptions Besançon 2 et 3 – collège** ont été associés à une **journée de travail** avec l'équipe du **Centre Alain Savary (IFÉ – ENS Lyon)**, le 28 juin 2023, sur « **La compréhension des implicites dans les textes littéraires** ».

[Lire l'article sur le blog des LéA-IFÉ](#)

APPEL À COMMUNICATION

COLLOQUE DES 2 ET 3 OCTOBRE 2024
Traces et écritures à et pour l'école



Colloque : Traces et écritures à et pour l'école

Appel à communication pour le colloque **“Traces et écritures à et pour l'école”** organisé par l'Université de Lorraine et l'INSPE de Nancy-Maxéville, les **2 et 3 octobre 2024**. Les soumissions sont attendues pour le 29 mars.

[Lire l'article sur le blog des LéA-IFÉ](#)



Colloque TRASCE pour réfléchir aux relations entre recherches et terrains

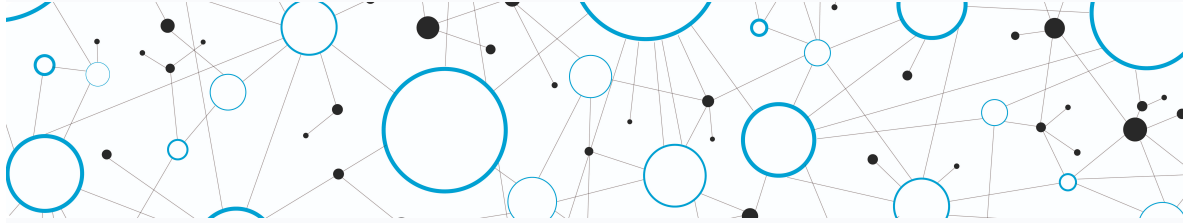
Appel à communication pour le colloque **TRASCE « Concevoir et modéliser la recherche pour quel terrain ? »**, qui se tiendra les **13, 14 et 15 novembre 2024**, à l'Université de Rouen Normandie. Les soumissions sont attendues pour le 15 mai 2024.

[Lire l'article sur le blog des LéA-IFÉ](#)

Institut français de l'Éducation
19 allée de Fontenay
69007 Lyon
lea.ife@ens-lyon.fr



© 2022 LéA_IFÉ



Cet e-mail a été envoyé à {{ contact.EMAIL }} Vous avez reçu cet email car vous vous êtes inscrit sur LéA_IFÉ.

[Se désinscrire](#)

