



Lu sur le Blog des LéA-IFÉ Juin - juillet 2024

Agenda LéA - 2024/2025

Juillet Août	Septembre	Octobre	Novembre	Décembre	Janvier
Mardi 2/07 14h-18h30 0. de travail & CoP11 des LéA	Mercredi 18/09 13h30-15h RT des LéA	Mardi 18/10 10h-18h30 0. de travail & CoP11 des LéA	Mercredi 6/11 14h - 16h Présentation du réseau des LéA aux potentiels porteurs de projets	Mardi 10/12 9h30-13h CoP11 des LéA	Jeu 18/01 17h30-19h Réunion Réseaux IFÉ
Mercredi 5/07 10h-13h Journée Réseaux IFÉ	Jeu 19/09 12h-15h Réunion Réseaux IFÉ	Mercredi 16/10 16h-17h Séminaire de rentrée	Mercredi 27/11 13h30-15h RT des LéA	VACANCES du 22/12 au 05/01	Mercredi 19/01 13h30-15h RT des LéA

L'équipe de coordination du
réseau des LéA-IFÉ vous
souhaite de bonnes vacances !

[Voir l'agenda 2024-2025 des LéA-IFÉ](#)

À NOTER !

**Le dispositif des LéA-IFÉ recrute
un.e ingénieur.e de recherche**

Le dispositif des LéA-IFÉ recrute **un.e ingénieur.e de recherche à temps plein pour le projet « Ambitions Mulhouse »** avec un contrat d'un an, renouvelable pour 3 années supplémentaires.



[Lire l'article sur le blog des LéA-IFÉ](#)

LA VIE DES LÉA-IFÉ



Défi 'Trousse à outils' CAPture remporté ... CAP vers l'avenir !

Les acteurs du LéA Réseau CAPture en lycées professionnels présentent, dans ce dernier article, les ressources pédagogiques produites dans le cadre du projet.

[Lire l'article sur le blog des LéA-IFÉ](#)



Le lycée du futur pour les élèves du lycée du Bourbonnais

Découvrez le cinquième temps fort de l'expérimentation pédagogique du LéA Éducation au futur : les élèves ont imaginé le lycée du futur.

[Lire l'article sur le blog des LéA-IFÉ](#)



“Comment faire pour qu’ils lisent ?” Focus sur un dispositif innovant : La Fabulathèque de Colmar

L'équipe du **LéA Pratiques Engageantes en Lecture et Médiations au Livre (PELMEL)** présente leur travaux dans leur lieu d'éducation : la Fabulathèque de Colmar (INSPE de l'académie de Strasbourg).

[Lire l'article sur le blog des LéA-IFÉ](#)



Le LéA-IFÉ Réseau Écoles Armorique Méditerranée réuni pour un séminaire de trois jours

Déroulé du séminaire du **LéA-IFÉ Réseau Écoles Armorique Méditerranée (ArMed)**, des académies d'Aix-Marseille et de Rennes, dans la perspective de la suite de leur recherche.

[Lire l'article sur le blog des LéA-IFÉ](#)



Le dispositif pédagogique « le cercle d'étude » dans le contexte d'un dispositif apprenant au lycée, analysé par la recherche

Retrouvez l'analyse du dispositif pédagogique « le cercle d'étude » mise en œuvre dans le cadre du **LéA Lycée H. Parriat – Montceau-Les-Mines (DECLAM)**, du point de vue de la recherche.

[Lire l'article sur le blog des LéA-IFÉ](#)



Évaluation de l'équipe DECLAM par les élèves : une analyse

Retour sur l'analyse d'une grille d'évaluation proposée aux élèves de seconde et de première concernés par le projet du **LéA Lycée H. Parriat – Montceau-Les-Mines (DECLAM)**, ces deux dernières années.

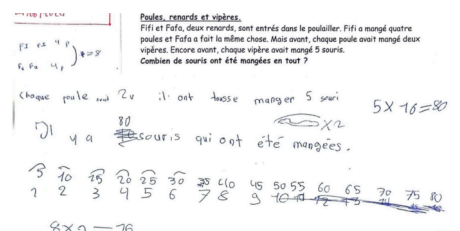
[Lire l'article sur le blog des LéA-IFÉ](#)



Le LéA ÉCRAINUM présente un atelier à la COPIRELEM

Les enseignantes de cycle 1 du **LéA Écrire et raisonner avec les nombres (ÉCRAINUM)** ont présenté le « jeu des trois bandes » lors du 50ème colloque COPIRELEM.

[Lire l'article sur le blog des LéA-IFÉ](#)



Apprendre à se servir des brouillons pour réfléchir

Les membres du **LéA Écrire et raisonner avec les nombres (ÉCRAINUM)** présentent leur travail sur le brouillon avec les élèves.

[Lire l'article sur le blog des LéA-IFÉ](#)



[Lire l'article sur le blog des LéA-IFÉ](#)

Une soutenance d'HDR en lien avec les LéA-IFÉ !

Véronique Lemoine-Bresson, correspondante recherche du **LéA Ecole Jean Jaurès et collègue Guynemer Nancy – Grand Est**, a soutenu son HDR le 3 juillet dernier. La note de synthèse s'intitule « Terrains et actrices en interculturel en éducation et en formation : de l'expérience à la conceptualisation ».

LES DYNAMIQUES ACADÉMIQUES



[Lire l'article sur le blog des LéA-IFÉ](#)

Les LéA-IFÉ de l'académie de Rennes partagent leur expérience du travail coopératif

Découvrez les **LéA-IFÉ de l'académie de Rennes** et leur travail sur la thématique « Le travail coopératif : comment s'organise-t-il entre les différents membres d'un LéA ? »

LA VIE DU RÉSEAU DES LÉA-IFÉ



11 nouveaux LéA-IFÉ rejoignent le réseau pour la période 2024-2027 !!!

Partez à la découverte de ces **nouveaux LéA** sélectionnés lors de la commission d'expertise qui s'est réunie le 26 mars 2024.

[Lire l'article sur le blog des LéA-IFÉ](#)



Une Rencontre Internationale 2024 autour de la « création collective d'intelligence dans le réseau des LéA-IFÉ »

Revivez en image et en vidéo ces deux journées riches en partage et collaboration !

[Lire l'article sur le blog des LéA-IFÉ](#)



Le réseau des LéA-IFÉ est un réseau national de recherches fondées sur la collaboration entre des acteurs de l'éducation et des chercheurs. Ces recherches produisent des connaissances sur l'action des professionnels de l'éducation, et des ressources pour leur action. Le réseau des LéA-IFÉ accueille également des questions sur les recherches collaboratives et sur les dispositifs d'interface entre le monde de la recherche et celui de l'éducation (enseignement, formation, pilotage).

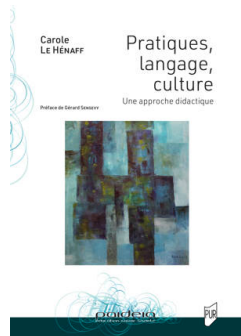


[Lire l'article sur le blog des LéA-IFÉ](#)

Découvrez la nouvelle plaquette de présentation du réseau des LéA-IFÉ

Vous souhaitez en savoir plus sur le réseau des LéA-IFÉ ? Vous souhaitez le faire connaître autour de vous ? Alors, munissez vous de la nouvelle **plaquette de présentation du réseau des LéA-IFÉ** !

ANNONCES



« Pratiques, langage, culture – une approche didactique. »

Comment, en didactique, le langage s'entremêle aux pratiques humaines, à la culture ? **Carole Le Hénaff** propose, dans cet ouvrage préfacé par Gérard Sensevy et publié en avril 2024, d'étudier cette question.

[Lire l'article sur le blog des LéA-IFÉ](#)



« Un art de faire ensemble. Les ingénieries coopératives »

En quoi « faire ensemble » est-il un art ? En quoi les ingénieries coopératives concrétisent-elles cet art de faire ? Le **Collectif Didactique pour Enseigner** tente de répondre à ces questions dans cet ouvrage, publié en juin 2024

[Lire l'article sur le blog des LéA-IFÉ](#)

RESSOURCES DE L'IFÉ



[Lire l'article sur le blog des LéA-IFÉ](#)

« Souffrances adolescentes : quand la santé mentale traverse les frontières de l'éducation »

Découvrez le Dossier de veille « Souffrances adolescentes : quand la santé mentale traverse les frontières de l'éducation », publié en avril 2024, par l'équipe **Veille et Analyses de l'IFÉ**.

D'autres liens utiles :

[Site des LéA-IFÉ](#)

[Collection HAL LéA-IFÉ](#)

Institut français de l'Éducation
19 allée de Fontenay
69007 Lyon
lea.ife@ens-lyon.fr





Cet e-mail a été envoyé à {{ contact.EMAIL }} Vous avez reçu cet email car vous vous êtes inscrit sur LéA_IFé.

[Se désinscrire](#)

