



Liberté • Égalité • Fraternité
RÉPUBLIQUE FRANÇAISE

MINISTÈRE
DE L'AGRICULTURE
DE L'AGROALIMENTAIRE
ET DE LA FORÊT

**AGRICULTURES
PRODUISONS
AUTREMENT**

L'évaluation dans l'enseignement professionnel agricole

Francine RANDI
Inspection de l'enseignement agricole

La professionnalité enseignante en lycée professionnel
IFE- 19 mars 2015

agriculture
gouv.fr
alimentation
gouv.fr





MINISTÈRE
DE L'AGRICULTURE
DE L'AGROALIMENTAIRE
ET DE LA FORÊT

L'enseignement agricole : quelques caractéristiques

- Place dans le système éducatif
- Ministère chargé de l'agriculture
- 5 missions
- Enseignement technique et supérieur, public et privé
- Diversité des champs d'activité
- Publics
- Organisation des EPLEFPA

AGRICULTURES
PRODUISONS
AUTREMENT

agriculture
.gouv.fr
alimentation
.gouv.fr

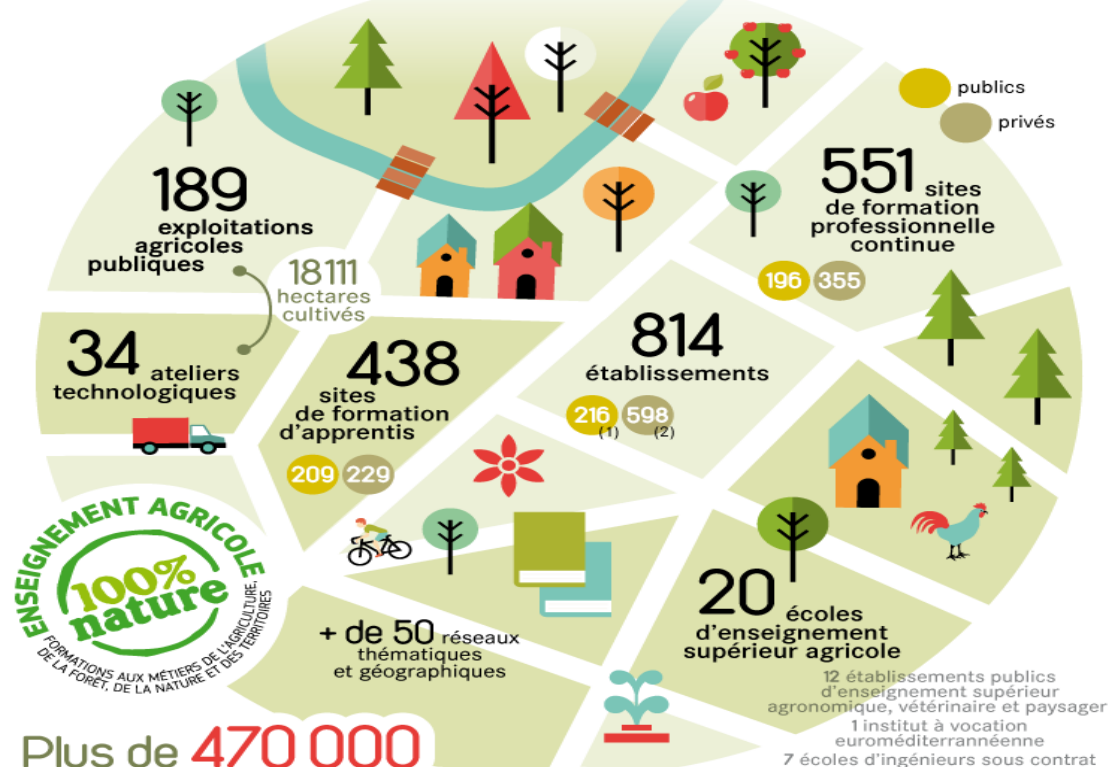




MINISTÈRE
DE L'AGRICULTURE
DE L'AGROALIMENTAIRE
ET DE LA FORÊT

**AGRICULTURES
PRODUISONS
AUTREMENT**

Des établissements sur l'ensemble du territoire



Plus de **470 000** élèves, étudiants, apprentis, stagiaires de la formation continue **Des diplômes de la 4^e au doctorat**



171 374
élèves dans l'enseignement technique⁽³⁾



16 452
étudiants dans l'enseignement supérieur long⁽⁴⁾ dont + de 35 % de boursiers



37 701
apprentis dont 749 dans l'enseignement supérieur⁽⁵⁾



244 967
stagiaires⁽⁶⁾ de la formation professionnelle continue⁽⁵⁾



52%
Filles



48%
Garçons

(1) 88 LEGTA Lycée d'enseignement général et technologique agricole ; 52 LEGTPA Lycée d'enseignement général, technologique et professionnel agricole ; 75 LPA Lycée professionnel agricole ; 1 LP Lycée professionnel. (2) 189 CNEAP Conseil national de l'enseignement agricole privé ; 364 UNMFREO Union nationale des maisons familiales rurales d'éducation et d'orientation ; 42 UNREP Union nationale rurale d'éducation et de promotion ; 3 non affiliés. (3) Métropole + Dom-Com + Nouvelle-Calédonie pour l'année scolaire 2013-2014 (4) Cursus de référence, licence pro, master, doctorat et autres, enquête DGER 2013 (5) En 2012. (6) Un même individu peut être plusieurs fois stagiaire.



Liberté • Égalité • Fraternité
RÉPUBLIQUE FRANÇAISE

MINISTÈRE
DE L'AGRICULTURE
DE L'AGROALIMENTAIRE
ET DE LA FORÊT

AGRICULTURES
PRODUISONS
AUTREMENT

L'enseignement agricole : des particularités

- Métiers du vivant (complexité-échelles) / questions socialement vives
- Des pratiques pédagogiques de référence :
modularisation des enseignements ; CCF ; démarches de projet ; étude de milieu ; approche territoriale ; approches systémiques ; séquences pluridisciplinaires ; éducation socio-culturelle ; éducations à...(santé, développement durable) ;
- Organisation des diplômes
(« modulaires » ou par Unités capitalisables)





MINISTÈRE
DE L'AGRICULTURE
DE L'AGROALIMENTAIRE
ET DE LA FORÊT

L'enseignement agricole dans le système éducatif

Des questions posées à l'ensemble du système :
Réussite scolaire / éducative ; poursuite d'études ;
insertion

- innovation pédagogique / expérimentations / numérique
- autonomie des établissements
- évaluation

→ apprentissages,
accompagnement des élèves dans leur parcours





Liberté • Égalité • Fraternité
RÉPUBLIQUE FRANÇAISE

MINISTÈRE
DE L'AGRICULTURE
DE L'AGROALIMENTAIRE
ET DE LA FORÊT

AGRICULTURES
PRODUISONS
AUTREMENT

L'utilisation des référentiels de diplôme

- Loi de modernisation sociale 2002 ; transparence des certifications ; RNCP ; cadre européen des certifications 2008
- Référentiel de diplôme 2007
- Compromis social
- Approche par les compétences
- Référentiel de diplôme (professionnel, de certification, de formation)





MINISTÈRE
DE L'AGRICULTURE
DE L'AGROALIMENTAIRE
ET DE LA FORÊT

D'une approche par les connaissances à une approche par les compétences

AGRICULTURES
PRODUISONS
AUTREMENT

- Habitudes scolaires de l'évaluation / enseignement
- Équité / notation ; docimologie
- Donner de la valeur
- Accompagnement
- Évaluation de compétences
- Enseignement général (ex CAP)





Liberté • Égalité • Fraternité
RÉPUBLIQUE FRANÇAISE

MINISTÈRE
DE L'AGRICULTURE
DE L'AGROALIMENTAIRE
ET DE LA FORÊT

AGRICULTURES
PRODUISONS
AUTREMENT

La connaissance des métiers et du travail

- Repères des enseignants / formation initiale ; expérience
- Diversité de métiers / diplôme
- Métiers en évolution (Agriculture) ou en tension (Aménagement, nature)





Liberté • Égalité • Fraternité
RÉPUBLIQUE FRANÇAISE

MINISTÈRE
DE L'AGRICULTURE
DE L'AGROALIMENTAIRE
ET DE LA FORÊT

La valorisation des PFMP

- Choix des entreprises et conditions de travail
- Potentiel de formation ; analyse du travail
- Gestion de l'alternance
- Participation des professionnels à l'évaluation
- Modalités de prise en compte des PFMP ;
références aux situations professionnelles

AGRICULTURES
PRODUISONS
AUTREMENT





MINISTÈRE
DE L'AGRICULTURE
DE L'AGROALIMENTAIRE
ET DE LA FORÊT

Les mises en situation professionnelle dans le cadre scolaire

- Mobilisation des ressources de l'établissement (ex : exploitations agricoles/ ateliers technologiques)
- Appui sur des dispositifs professionnels / territoriaux (ex : Réseaux mixtes technologiques)
- Des situations particulières prévues dans la formation (ex : chantiers-écoles)

AGRICULTURES
PRODUISONS
AUTREMENT





Liberté • Égalité • Fraternité
RÉPUBLIQUE FRANÇAISE

MINISTÈRE
DE L'AGRICULTURE
DE L'AGROALIMENTAIRE
ET DE LA FORÊT

Les situations d'évaluation

- Compromis dans le cadre scolaire
- Évaluations ponctuelles / progressives
- Évaluations individuelles et collectives
- Choix des situations

AGRICULTURES
PRODUISONS
AUTREMENT

agriculture
.gouv.fr
alimentation
.gouv.fr





Liberté • Égalité • Fraternité
RÉPUBLIQUE FRANÇAISE

MINISTÈRE
DE L'AGRICULTURE
DE L'AGROALIMENTAIRE
ET DE LA FORÊT

La posture des évaluateurs

- Accompagnateur vs évaluateur/certificateur
- Repères utilisés (ex : grilles d'évaluation,...)
- Évaluation de la performance (résultat) / démarche
 - « vivant » : effets différés des actions
 - explicitation

AGRICULTURES
PRODUISONS
AUTREMENT

agriculture
.gouv.fr
alimentation
.gouv.fr





Liberté • Égalité • Fraternité
RÉPUBLIQUE FRANÇAISE

MINISTÈRE
DE L'AGRICULTURE
DE L'AGROALIMENTAIRE
ET DE LA FORÊT

AGRICULTURES
PRODUISONS
AUTREMENT

La construction des apprentissages

- Ingénierie de formation
- Travail collectif
- Stratégie pédagogique globale
- Construction d'un parcours cohérent

(ex : semestrialisation BTSA ; Horaires non affectés CAP)





Liberté • Égalité • Fraternité
RÉPUBLIQUE FRANÇAISE

MINISTÈRE
DE L'AGRICULTURE
DE L'AGROALIMENTAIRE
ET DE LA FORÊT

AGRICULTURES
PRODUISONS
AUTREMENT

En conclusion

- Approches et concepts : compétences, activités, situations, ...
- Maîtrise de principes relatifs à l'évaluation ; distinction évaluation certificative/formative
- Sens de l'évaluation
- Pilotage par l'évaluation

