

Jeudi 11 et vendredi 12 juin 2009

**PERSONNALISER LES PARCOURS ET LES SITUATIONS
D'APPRENTISSAGE**



Service Formation



PRÉSENTATION

Contexte

À l'école primaire et au collège, développer une approche plus personnalisée des parcours et des situations d'apprentissage est un enjeu important pour faire face à la diversité des élèves, mieux gérer l'hétérogénéité des classes et remédier aux difficultés scolaires.

Les questions de personnalisation, d'individualisation et de différenciation, sont de plus en plus présentes au niveau institutionnel et sur le terrain :

- Quels enjeux et quelles problématiques ?
- Quelles logiques d'action, mais aussi quelles limites ?
- Comment prendre en compte l'élève dans sa singularité et dans la classe ordinaire ?

Objectifs

L'ensemble des objectifs sera travaillé au regard, à la fois des enjeux scientifiques et des situations pratiques :

- Identifier les tensions dans la prise en compte de l'élève dans sa singularité et du collectif ;
- Clarifier les intérêts et les difficultés des situations et des processus d'individualisation ;
- Proposer des outils et des méthodes favorisant des logiques d'action collective.

Public

Formateurs d'enseignants (formations initiale et continue), chefs d'établissements, corps d'inspection, conseillers pédagogiques, coordonnateurs de réseaux, secrétaires de comités exécutifs, professeurs référents.

Parties prenantes

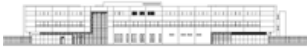
Le Centre Alain Savary (INRP) et le groupe porteur du projet.

JEUDI 11 JUIN 2009

09h00 – 09h30	Accueil
09h30 – 09h45	Ouverture par le directeur de l'INRP ; puis présentation des deux journées, Catherine Pérotin, responsable du Centre Alain Savary (INRP).
09h45 – 12h30	Conférences « <i>Terminologie : de quoi parle-t-on ? Enjeux ? Intérêts ? Difficultés</i> » Richard Etienne, université Paul Valéry, Montpellier 3. « <i>Individu et forme scolaire, construction et évolution</i> » Anne-Marie Chartier, INRP.
12h30 – 14h00	Pause déjeuner
14h00 – 15h00	Conférence « <i>Dispositifs d'individualisation et Éducation Prioritaire : état des lieux</i> » Anne Armand, Inspection Générale de l'Éducation Nationale.
15h00 – 17h00	Ateliers « <i>Quels gestes professionnels pour la prise en compte des besoins individuels des élèves dans le cadre de la classe ordinaire ?</i> » (deux ateliers en parallèle) : - Pour le 1 ^{er} degré, Christian Alin, IUFM / Université Lyon1 ; - Pour le second degré, Christian Michaud, IUFM / Université Lyon1.
17h00 – 18h00	Synthèse des ateliers et conclusion de la journée.

VENDREDI 12 JUIN 2009

08h30 – 09h00	Accueil
09h00 – 10h00	Présentation des ressources élaborées par le Centre Alain Savary : - Le livret <i>repères</i> , Christiane Cavet, CAS, INRP ; - Le livret <i>en classe</i> , Joce Le Breton, DGESCO.
10h00 – 12h00	Travail en groupes « <i>Trois leviers pour agir sur les processus d'apprentissage, les parcours et l'organisation pédagogique</i> ».
12h00 – 13h30	Pause déjeuner
13h30 – 16h00	Conférences « <i>Individuel / collectif en éducation : un faux débat ?</i> » Bernard Bier, INJEP (Institut national de la Jeunesse et de l'Éducation populaire). « <i>Les paradoxes de l'individualisation</i> » Françoise Clerc, professeur honoraire, université Lumière, Lyon 2.
16h00 – 16h30	Conclusion de la formation.



INFORMATIONS PRATIQUES

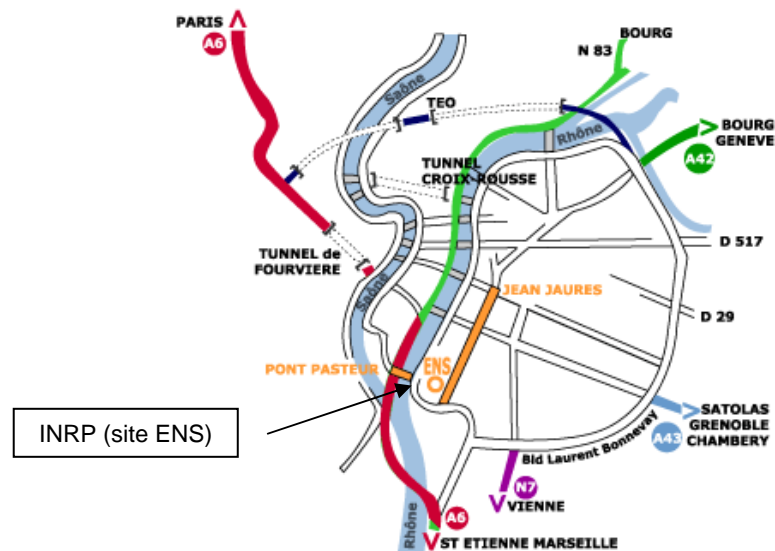
ADRESSE :

INRP - 19, allée de Fontenay 69007 LYON (site de l'ENS Lettres Sciences Humaines). Tél. : 04.72.76.61.00 (standard) - 04.72.76.62.34 (service formation).

Pour vous [inscrire en ligne](#) à cette formation et pour accéder à l'ensemble des informations relatives aux formations de formateurs de l'institut, rendez-vous sur le site de l'INRP <http://www.inrp.fr/formation-formateurs>.

CONDITIONS D'ACCES :

Par la route



En train : gare de Lyon Part-Dieu, puis métro ligne B.

En métro (TCL) : ligne B (depuis la gare de la Part-Dieu), direction stade de Gerland. Station Debourg (sortie : avenue Debourg - avenue Jean Jaurès - ENS).

En bus : lignes n° : 17 - 32 - 176 – 179.

Renseignements :

SNCF : 08.36.35.35.35
www.sncf.com

TCL : 04.78.71.70.00
www.tcl.fr

