

Programme

Jeudi 02 et vendredi 03 avril 2009

ANALYSER L'ACTIVITÉ ENSEIGNANTE ET L'ÉVALUER :

Quels enjeux ? Quels liens ? Quelles compatibilités ?



Service Formation



Contexte

L'expansion du modèle du praticien réflexif a conduit à mettre en place, dans la formation initiale ou continue des enseignants, divers dispositifs d'analyse de pratiques ou d'analyse de l'activité, sous des formes et des vocables variés.

Ces démarches de développement professionnel sont, le plus souvent, déconnectées des processus d'évaluation de ces mêmes professionnels : Pourquoi ?

- Peut-on et doit-on envisager des liens ?
- L'évaluation des acteurs permet-elle ou bien pourrait-elle leur permettre de se développer professionnellement ?
- À quelles conditions ?

Ces questions interrogent la professionnalité des formateurs et des accompagnateurs d'enseignants, ainsi que celle des cadres du système éducatif.

Objectifs

- Interroger les modèles et les démarches de la réflexivité en formation :
- Caractériser l'analyse de l'activité au regard de l'évaluation de l'activité ;
- Identifier les obstacles à l'évaluation ;
- Spécifier les liens existant entre : analyse et professionnalité et évaluation et professionnalité.

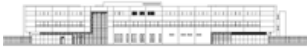
Public - Formateurs (formations disciplinaires et formation générale, premier et second degré, FI et FC), corps d'inspection, enseignants, chefs d'établissement, enseignants-chercheurs.

JEUDI 02 AVRIL 2009

09h00 – 09h30	Accueil
09h30 – 10h00	Ouverture par le directeur de l'INRP ; puis présentation des deux journées, Françoise Carraud, Centre Alain Savary, INRP.
10h00 – 10h30	Conférence 1 « <i>Analyser l'activité professionnelle des enseignants</i> » Richard Wittorski, laboratoire CIVIIC, université de Rouen (IUFM de Rouen)
10h30 – 11h00	Conférence 2 « <i>Évaluer l'activité professionnelle des enseignants</i> » Anne Jorro, laboratoire EVACAP-CRÉFI-T université de Toulouse 2.
11h00 – 12h30	Projection d'extraits vidéo de situations d'évaluation professionnelle ; Présentation du contexte par l'équipe de Rouen.
12h30 – 14h00	Pause déjeuner
14h00 – 17h00	Ateliers « <i>Analyse et réflexion autour des extraits présentés</i> » Circulation de trois groupes de participants entre les trois ateliers animés en parallèle par chacune des équipes : <ol style="list-style-type: none">1 Équipe CIVIIC (université de Rouen) avec Éric Buhot, Laurent Lescouarch et Richard Wittorski.2 Équipe ERGAPE (UMR ADEF d'Aix-Marseille) avec Laurence Espinassy, Christine Félix et Jean-Claude Mouton.3 Équipe EVACAP-CRÉFI-T (université de Toulouse) avec Véronique Bedin, Dominique Broussal et Anne Jorro.

VENDREDI 03 AVRIL 2009

08h30 – 09h00	Accueil
09h00 – 09h45	Réflexion des participants sur la spécificité du travail et de l'analyse proposés par chaque équipe.
09h45 – 10h30	Retour des ateliers (15 minutes pour chaque groupe)
10h30 – 12h00	Réaction structurante de chaque équipe, puis débat. Équipes CIVIIC, ERGAPE, EVACAP-CRÉFI-T.
12h00 – 13h30	Pause déjeuner
13h30 – 15h00	Regard impertinent Anne Barrère, université Paris 5.
15h00 – 16h00	Table ronde « <i>Analyser l'activité enseignante et l'évaluer : Quels enjeux ? Quels liens ? Quelles compatibilités ?</i> » Table ronde animée par Françoise Carraud. Participants : Anne Barrère et des membres des équipes de Rouen, d'Aix-Marseille et de Toulouse.
16h00 – 16h15	Conclusion et perspectives, Anne Jorro et Françoise Carraud.



INFORMATIONS PRATIQUES

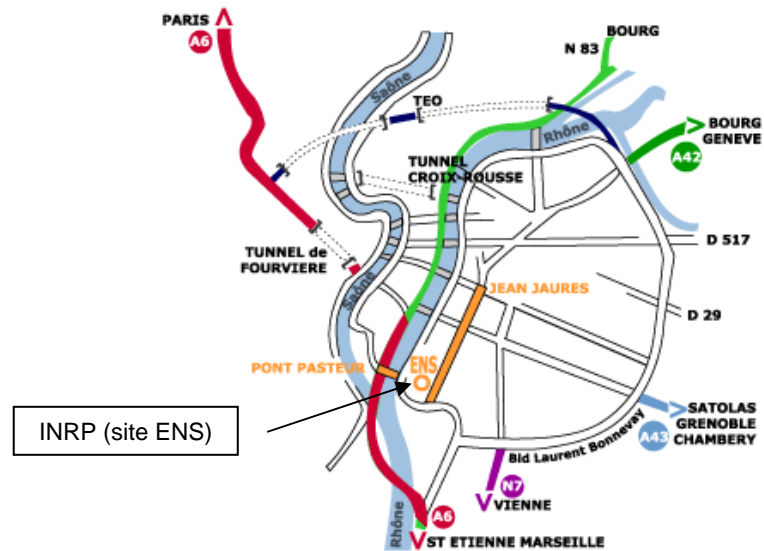
ADRESSE :

INRP - 19, allée de Fontenay 69007 LYON (site de l'ENS Lettres Sciences Humaines). Tél. : 04.72.76.61.00 (standard) - 04.72.76.62.34 (service formation).

Pour vous [inscrire en ligne](#) à cette formation et pour accéder à l'ensemble des informations relatives aux formations de formateurs de l'institut, rendez-vous sur le site de l'INRP <http://www.inrp.fr/formation-formateurs>.

CONDITIONS D'ACCES :

Par la route



En train : gare de Lyon Part-Dieu, puis métro ligne B.

En métro (TCL) : ligne B (depuis la gare de la Part-Dieu), direction stade de Gerland. Station Debourg (sortie : avenue Debourg - avenue Jean Jaurès - ENS).

En bus : lignes n°: 12 E - 17 - 32 - 176 – 179.

Renseignements :

SNCF : 08.36.35.35.35
www.sncf.com

TCL : 04.78.71.70.00
www.tcl.fr

