

# Une pratique d'enseignement qui vient de la rencontre de deux projets de recherche : quels effets sur les élèves ?



OCINAEE

Marina De Simone, Monica Panero  
S2HEP - EducTice, Institut Français de  
l'Éducation, ENS de Lyon



FaSMEd

- Evaluation Formative en Mathématiques et Science
- Étude du rôle de la technologie dans les stratégies d'évaluation formative



- Objets Connectés et Interfaces Numériques pour l'Apprentissage à l'Ecole Elémentaire
- Conception et étude des situations mathématiques qui lient le monde des objets réels et le monde numérique à travers un robot.





**FaSMEd**



**OCINAEE**

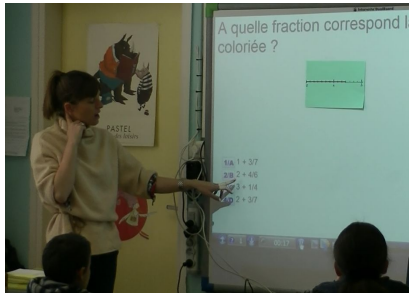
- Rôle de la technologie dans l'enseignement et l'apprentissage des mathématiques
- Travail collaboratif entre chercheurs et enseignants



FaSMEd

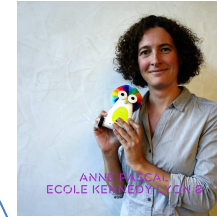


OCINAE



VANINA SITTI  
ECOLE BEAUVOIR SAINT FON

Classe de  
CM2



ANNE KENNEDY  
ECOLE KENNEDY



KARINE LALLIC  
ECOLE MARCEL BASTOL - LYON 7E



FABIEN DEBAUD  
COLLEGE AMPERE



FREDERIC MAGROU  
ECOLE PAUL ELUARD - PIERRE BENITE



MURIEL GRANDCLEMMENT  
ECOLE JULIE VICTOIRE DAUBIE

...

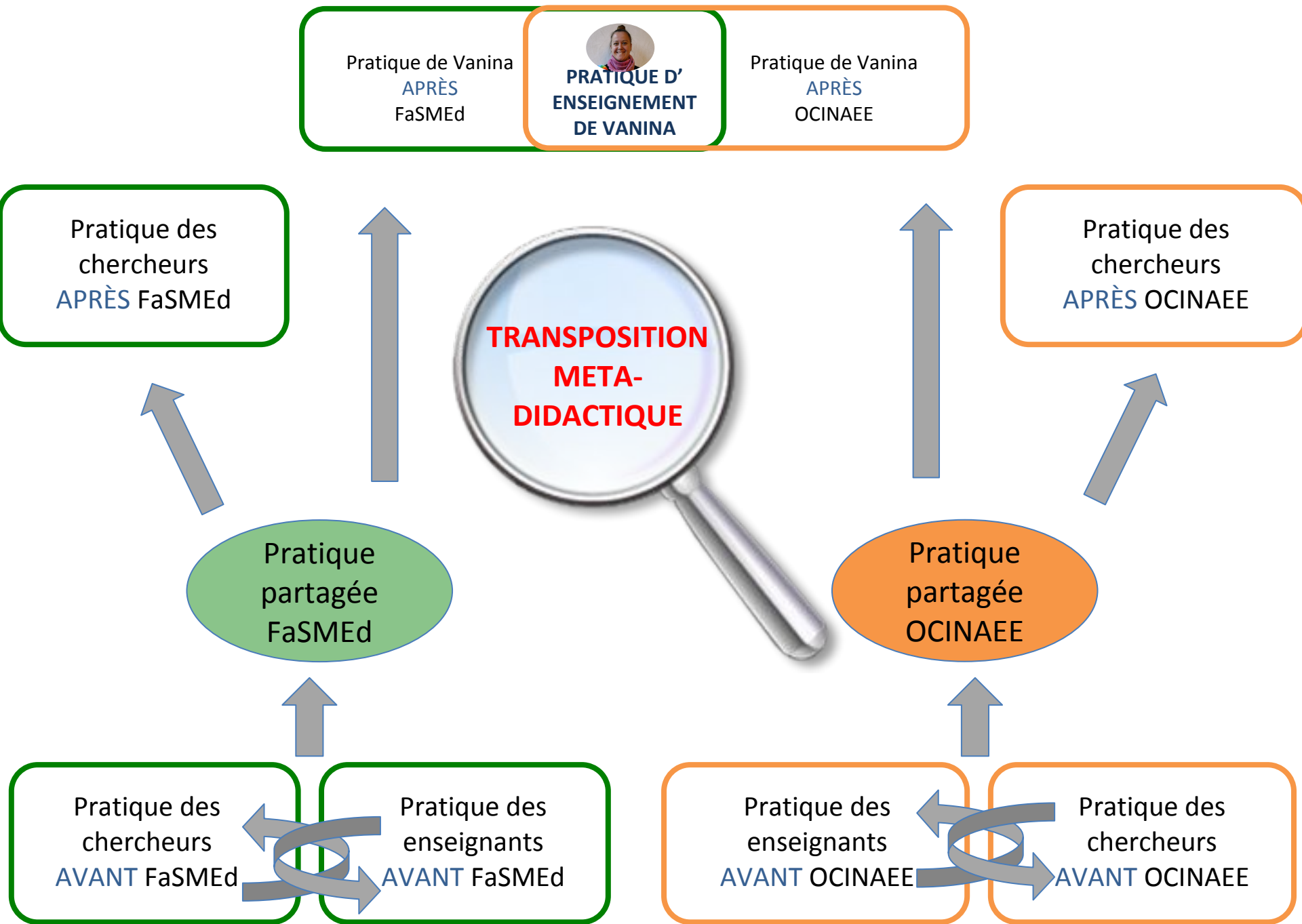
# PRATIQUE D'ENSEIGNEMENT DE VANINA

Pratique de Vanina  
**APRÈS**  
FaSMEd



**PRATIQUE D'**  
**ENSEIGNEMENT**  
**DE VANINA**

Pratique de Vanina  
**APRÈS**  
OCINAEE



Ce cadre théorique est devenu un **outil methodologique** pour organiser la suite du travail avec Vanina.



Qu'est-ce que cela signifie?

- Notre présence comme observatrices dans toutes les séances
- Interaction continue avec l'enseignante pendant et après les séances
- Recueillir les données en pensant en termes de Transposition Meta-Didactique (pratiques partagées, internalisation...)

## Organisation des séances par Vanina :

- une « séance FaSMEd » introductive où les élèves passent un quiz sur le calcul mental avec leurs boîtiers de vote et l'enseignante recueille ces données ;
- une analyse à froid des résultats des élèves pour former des groupes de besoin ;





- une « séance OCINAEAE » où l'enseignante organise le travail en binôme autour d'un jeu sur le calcul mental, en choisissant le niveau du jeu selon les binômes identifiés ;



- une « séance FaSMEd » conclusive où les élèves repassent le quiz.

À venir...

# Une pratique d'enseignement qui vient de la rencontre de deux projets de recherche : quels effets sur les élèves ?

Le fait d'avoir posé cette question de recherche concernant cette pratique enseignante lui donne le statut de **possible pratique partagée** entre chercheurs et enseignante avec le but d'internaliser les principes de cette pratique partagée dans les deux recherches .

Le focus particulier sur **les effets** que cette pratique a **sur les élèves** constitue un objet d'étude à la frontière entre les deux communautés chercheurs et enseignants.



Notre méthodologie de travail nous paraît *pertinente* pour répondre collaborativement avec l'enseignante à la question de recherche.

## Effets attendus sur l'apprentissage des élèves



Valeurs  
ajoutées

Dans le projet FaSMEd, nous avons remarqué qu'un dispositif qui prévoit un recueil de données, leur analyse et une activité de remédiation s'avère une stratégie d'évaluation formative efficace. Dans cette étude, l'activité OCINAE peut servir comme atelier de remédiation où les feedback du système enrichissent l'aspect formative du processus.

Sans recueillir des données sur la compréhension des élèves d'une certaine notion, on aurait pu créer des groupes homogènes, par niveaux (élève faible avec élève faible, bon élève avec bon élève) ; mais dans les groupes résultants on aurait pu avoir des bons élèves ayant des difficultés avec cette particulière notion ou, au contraire, des élèves faibles qui aurait eu besoin de travailler sur un niveau plus haut car ils s'en sortaient bien avec les exercices basics.