

Dispositifs didactiques à l'interface des espaces scolaire et professionnel sur l'agroécologie

EFTS-ENSFEA : Simonneaux Jean, Cancian Nadia, Simonneaux Laurence
 Lycée agricole Venours : Valette Betty, David Marie, Fabien Ius
 Lycée agricole de Figeac : Arbus Jean-Roland, Angély Muriel

L'inscription de l'agroécologie dans la loi d'avenir pour l'agriculture (2014) sous-tend un renouvellement des façons de concevoir et gérer des systèmes de productions agricoles. Si les systèmes agricoles intensifs et consommateurs d'intrants sont remis en cause, il n'existe pas pour autant de modèle unique sur lequel prendre appui. Le plan « Enseigner à produire autrement » du ministère de l'agriculture place la formation comme levier de changement central afin de doter de capacités et de comportements les acteurs de demain pour qu'ils relèvent les défis en déclinant concrètement l'agroécologie à partir de projets d'innovation. S'engager dans l'agroécologie exige des changements et des évolutions dans les pratiques et les raisonnements. Cette transition agroécologique peut être considérée comme une Question Socialement Vive (QSV) car les réajustements continus nécessaires à sa mise en place sont porteurs d'incertitudes, voire de controverses, dans les débats entre scientifiques, entre professionnels et plus globalement dans la société.



Photo réalisée par les élèves de Seconde du lycée de Venours dans le cadre de l'activité de photolangage

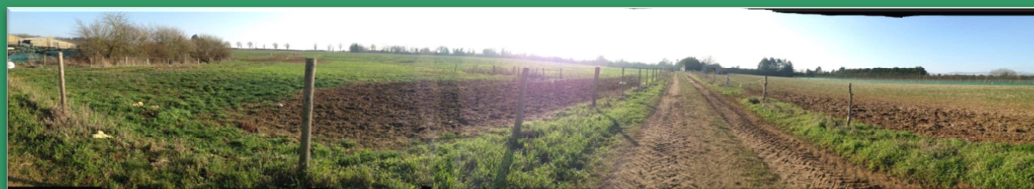


Photo réalisée par les élèves de Seconde du lycée de Venours dans le cadre de l'activité de Photolangage

Pour cette première année de la recherche, l'objectif a été de réaliser un diagnostic des perceptions des élèves sur l'agroécologie. Plusieurs dispositifs didactiques mis en œuvre par les enseignants ont ainsi été discutés, choisis puis adaptés afin de répondre à nos questions de recherche.



Epis de maïs « population »

Questions de recherche :

- 1 - Quels éléments de raisonnement agroécologique sont mobilisés par les élèves ?
- 2 - Dans quels espaces (classe, exploitation du lycée, stage, famille...) sont développés, mobilisés et confrontés ces éléments de raisonnement ?

Etablissement	Lycée agricole VENOURS	Lycée agricole FIGEAC		
Classe	Seconde professionnelle productions	Secondes productions / Canin-félin	BTSA ACSE	
Dispositif didactique	Représentations du métier d'agriculteur à partir du photolangage, échanges et questionnaire	Observations des pratiques agroécologiques de l'exploitation du lycée / Enquêtes « retour de stage » sur les pratiques agroécologiques	Observation et analyse systémique des ateliers de l'exploitation pédagogique	Mise en place et l'évaluation de pratiques agroécologiques innovantes (maïs population) sur l'exploitation pédagogique
Données recueillies	Blog photos et questionnaires individuels	Questionnaires individuels	Schéma systémique co-construit	Focus-groupe, posters
Indicateurs d'analyse	Éléments de représentations sociales	Repérage des pratiques agroécologiques du lycée dans le « retour de stage »	Repérage des pratiques agroécologiques de l'exploitation pédagogique	Expression des valeurs, pratiques agroécologiques
Éléments de conclusion	<ul style="list-style-type: none"> - Les représentations sociales majoritairement « technique » du métier d'agriculteur peuvent constituer un obstacle à une conceptualisation de l'agroécologie, - En entrant au lycée, les élèves ont une représentation de l'écologie, - En entrant au lycée, les élèves n'ont pas une représentation structurée de l'agroécologie 	<ul style="list-style-type: none"> - Les élèves peuvent identifier des pratiques agroécologiques sur l'exploitation du lycée - Les élèves peuvent repérer des pratiques agroécologiques des lieux de stage identiques à celles du lycée - Certaines pratiques ont donné lieu à débat dans la classe : Labour/non-labour ; irrigation ; haies 	<ul style="list-style-type: none"> - Les élèves de production agricole repèrent les pratiques agroécologiques dans les liens avec les environnements - L'outil « système » fonctionne mal avec les élèves de la filière canin/félin - Les raisonnements des élèves de la section production agricole sont marqués par « produire plus et mieux avec moins » - Les raisonnements des élèves de la section canin/félin sont à l'échelle d'une filière ou d'un territoire et non d'une exploitation 	<ul style="list-style-type: none"> - Les étudiants s'approprient partiellement l'agroécologie par la mise en place d'expérimentations sur l'exploitation pédagogique - L'adhésion aux valeurs de l'agroécologie demeure variable dans le groupe ; - Les résistances à projeter des pratiques agroécologiques dans les exploitations familiales témoignent d'acceptation de niveaux de rupture et donc de risques plus ou moins forte.
Conclusion	<ul style="list-style-type: none"> • Les origines sociales, territoriales et familiales des élèves demeurent des facteurs explicatifs de leurs perceptions du métier d'agriculteur, de l'environnement et de l'agroécologie. • Les interactions mises en place entre les espaces classes et exploitations pédagogiques dans les dispositifs didactiques permettent de construire un apprentissage sur l'agroécologie et de faire émerger des raisonnements sur ce thème. • Prendre appui sur des objets intermédiaires (maïs population, méteil, haies, eau, prairies, engrais, pesticides, aliments, ...) a permis de : <ul style="list-style-type: none"> - Discuter de la diversité des pratiques agroécologiques, - Mettre en lien différents discours sur l'agroécologie, - Transposer l'analyse dans un autre espace et donc de décloisonner ces espaces et les disciplines 			