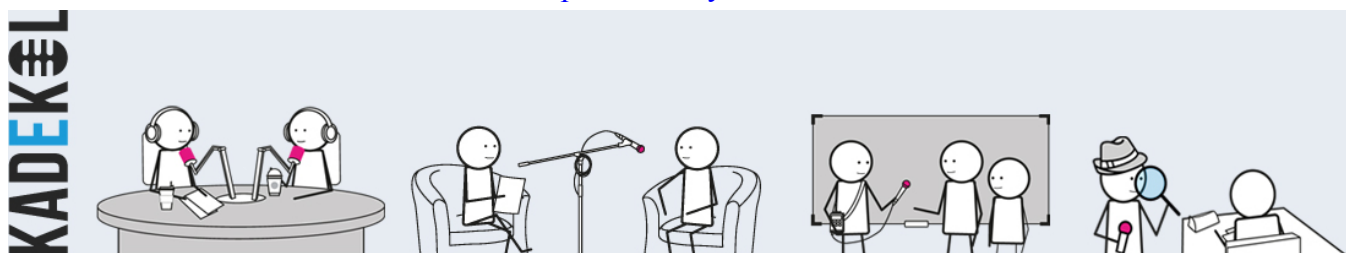


<http://ife.ens-lyon.fr/kadekol>



« ÉCOLE ET CONFINEMENT : LES PREMIERS RÉSULTATS DE LA RECHERCHE »

Ce mois-ci la grille des programmes de #Kadekol se transforme pour une **édition spéciale séminaire** IfÉ du 17 novembre 2020 sur le thème : « **Enseigner et apprendre à distance : vers une mutation de la forme scolaire ?** »

ÉPISODE #1 – INTERVIEW DE DANIEL FILÂTRE

Sociologue, ancien recteur des académies de Grenoble puis de Versailles, ancien président de l'université Toulouse2 Jean Jaurès, grand témoin du séminaire IFÉ sur les premiers résultats de la recherche.

ÉPISODE #2 – TABLE RONDE : LES PREMIERS RÉSULTATS DES ENQUÊTES SUR LES EFFETS DU CONFINEMENT.

Dans cette table ronde, nos 3 invités présentent les premiers résultats de leurs enquêtes sur la période de confinement. Avec **Jean-Charles Chabanne**, professeur d'Université et membre du laboratoire ECP Lyon 2 et vous travaillez également à l'IFÉ-ENS de Lyon, **Elodie Leszczak**, masterante à l'ENS de Lyon ayant participé à l'analyse des données de l'enquête Ifé et à la rédaction de plusieurs rapports sur cette enquête et **Patrick Rayou**, Professeur d'Université et membre du laboratoire ESCOL-CIRCEFT Paris VIII.

ÉPISODE #3 – TABLE RONDE : LES PREMIERS RÉSULTATS DES ENQUÊTES SUR LES EFFETS DU CONFINEMENT.

Elie Allouche, chef de projet innovation, numérique et recherche à la DNE, **Alexandra Coudray**, chargée de veille de la prospective sur les usages du numérique éducatif pour Canopé et **Diane Bédouchaud**, chargée d'études et d'analyses pour l'IFÉ-ENS de Lyon évoquent les travaux de synthèses qu'ont réalisés l'IFÉ ENS de Lyon et Canopé à la demande de la DNE et de la DEGESCO pour donner un aperçu des premiers résultats de la recherche en France et à l'international, et préparer les états généraux du numérique.

ÉPISODE #4 – LES PRATIQUES DE PILOTAGE

Avec **Georges Fotinos**, ancien chargé d'inspection générale et ex conseiller du président de la MGEN qui a conduit différentes enquêtes depuis 2005 sur la qualité de vie au travail des personnels de direction de l'Éducation Nationale et **Diane Bédouchaud**, professeure agrégée d'histoire et chargée d'étude à l'Ifé qui a participé à la rédaction de plusieurs rapports sur l'enquête quantitative menée par l'Institut français de l'éducation.

ÉPISODE #5 – TRANSFORMATION PÉDAGOGIQUE DE L'ENSEIGNEMENT SUPÉRIEUR

Avec **Charleyne Caroff**, doctorante en sciences de l'éducation en co-tutelle entre l'Université Rennes II et l'Université Laval (Canada), **Raphaëlle Demeyer**, ingénieure évaluation du projet Cursus Plus à l'Université de Lyon, projet de transformation du premier cycle universitaire, **Margarida Romero**, professeure des Universités (Université Côte d'Azur), elle dirige le Laboratoire d'Innovation et Numérique pour l'Education, **Anne Chiardola**, doctorante à l'Université d'Aix-Marseille et **Catherine Loisy**, enseignante chercheuse émérite au CREAD et S2HEP.

ÉPISODE #6 – LIEN ÉCOLE-FAMILLE

Avec **Frédérique Mauguén**, chargée d'étude responsable du centre Alain Savary à l'IFÉ, **Kiran Petit**, étudiante à Science Po Lyon et stagiaire à l'IFÉ, et **Patrick Rayou**, professeur à Paris 8 en Sciences de l'éducation.

ÉPISODE #7 – INCLUSION SCOLAIRE ET DIFFÉRENCIATION PÉDAGOGIQUE

Avec **Elodie Leszczak**, masterante en sociologie à l'ENS de Lyon, **Julien Netter**, maître de conférence en sciences de l'éducation au Circeft-Escol et **Maïtena Armagnague**, maîtresse de conférence en sociologie et chercheuse associée au centre Emile Durkheim.

ÉPISODES #8 – FORMATION ET DÉVELOPPEMENT PROFESSIONNEL

Avec **Ny Aine Rakotomala**, chargé d'étude sur les usages du numérique, **Romain Vanoudheusden**, directeur adjoint de la recherche sur les usages du numérique éducatif et **Jean Charles Chabanne**, Professeur des universités.

ÉPISODES #9 – TRAVAIL PERSONNEL DE L'ÉLÈVE

Avec **Catherine Reverdy** chargée d'études au service veille et analyse de l'IFÉ, **Lisa Marx** post-doctorante, chargée d'études au services Veille et Analyse de l'IFÉ, **Christine Félix**, enseignante-chercheur.e à **Aix-Marseille Université** et **Pierre-Alain Filippi**, docteur en sciences de l'éducation à **Aix-Marseille Université**.

ÉPISODE #10 – PRATIQUES PÉDAGOGIQUES DES ENSEIGNANTS

Avec **Luc Ria**, Professeur des Universités, directeur de l'IFÉ-ENS de Lyon, et **Sylvain Genevois**, Maître de Conférences à l'Université de la Réunion.