

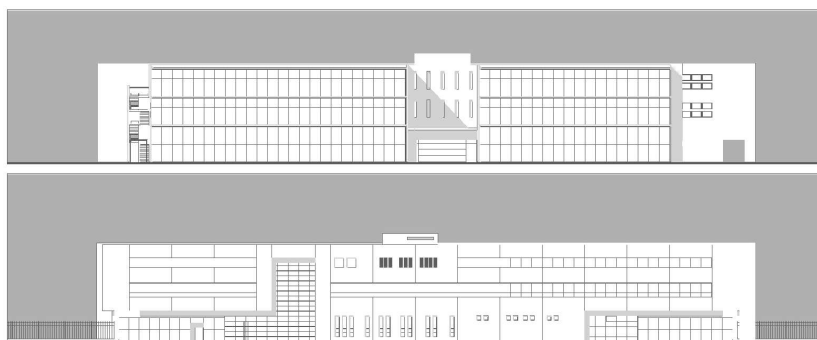


Programme

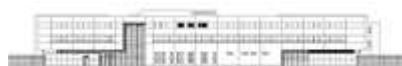
Jeudi 28 et vendredi 29 septembre 2006

PRÉPARER LES ENSEIGNANTS À DÉBUTER EN ZEP/REP :

une question pour les didactiques ?



Mission Formation



Présentation

Des recherches se sont interrogées sur les effets socialement discriminants des pratiques pédagogiques et didactiques : comment intégrer au processus de formation des nouveaux enseignants (en formation initiale et en accompagnement des néo-titulaires) les données issues de ces recherches ?

Les nouveaux enseignants sont majoritairement nommés dans des établissements où sont scolarisés un grand nombre d'élèves de milieux populaires, souvent en difficulté scolaire. Une première question est celle de la qualification et de la compréhension de ces difficultés : certaines approches privilégient le côté des élèves (problèmes économiques, sociaux, langagiers, cognitifs, culturels), d'autres le côté de l'école (le système, son fonctionnement, les programmes, les pratiques enseignantes), d'autres encore les relations, ou les interactions en situation, entre les élèves (et leurs caractéristiques socio-cognitives) et le système éducatif (dont les enseignants).

Dans cette approche interactive et relationnelle des difficultés scolaires, les difficultés d'apprentissages scolaires des élèves de milieux populaires interrogent aussi les pratiques pédagogiques et didactiques des enseignants (les gestes professionnels et leur tissage) : comment conduire les apprentissages disciplinaires dans ces contextes spécifiques ? Y a-t-il des spécificités ? Lesquelles ?

Le centre Alain Savary, « centre de ressources sur les pratiques éducatives et sociales en "milieux difficiles" », initie **un processus de travail collectif** sur la question des pratiques d'enseignement/apprentissage en « milieux difficiles » et sur la formation et l'accompagnement des enseignants pour les aider à mieux conduire les apprentissages de ces élèves.

En offrant aux formateurs et accompagnateurs d'enseignants des temps et des espaces de travail et de débat, et en mettant à leur disposition des ressources variées, le centre Alain Savary souhaite contribuer à une meilleure réussite scolaire de tous les élèves.

Ce projet prévoit sur l'année 2006-2007 :

- **une action de formation**, dont vous trouverez le descriptif détaillé ci-après, sur le thème : « *Préparer les enseignants à débiter en ZEP/REP : une question pour les didactiques* », destinée aux formateurs disciplinaires des enseignants des premier et second degrés et aux accompagnateurs des néo-titulaires (formateurs, inspecteurs, conseillers pédagogiques).

Elle est à mettre en rapport avec d'autres moments de travail sur le même thème :

- **une conférence de consensus**, « Enseigner dans les écoles de la périphérie. Comment former à mieux accompagner les apprentissages en "milieux difficiles" ? » co-organisée avec le service formation de formateurs de l'IUFM de Créteil. Elle aura lieu le 24 janvier 2007 à Créteil, université de Paris 12 (lieu à confirmer) ;

- **un espace collaboratif sur le site Internet** du CAS pour produire des ressources utiles aux formateurs et accompagnateurs d'enseignants. Il sera ouvert début novembre pour une durée de six à huit mois ;

- **un dossier d'XYZep** qui reprendra une partie des interventions de l'action de formation et de la conférence de consensus (parution en mai 2007) ;

- **une publication INRP** à la fin du processus de travail.

JEUDI 28 SEPTEMBRE 2006 : Le rôle des enseignants dans les difficultés scolaires des élèves : y a-t-il des pratiques qui font la différence ?

09h00 – 09h30

Accueil

09h30 – 10h00

Ouverture, Serge Calabre directeur de l'INRP et **présentation** des journées, Michel Bois, INRP, mission formation.

10h00 – 12h00

Table ronde : « *Faire le point sur les recherches actuelles et en cours* »

- Elisabeth Bautier, professeur en sciences de l'éducation, Paris 8, Escol.
- Dominique Bucheton, professeur en sciences du langage, IUFM de Montpellier.
- Christine Félix, maître de conférences en sciences de l'éducation, IUFM d'Aix-Marseille, UMR ADEF.
- Marie-Lise Peltier, maître de conférences en didactique des mathématiques, IUFM de Rouen, DIDIREM.

12h00 – 13h30

Pause déjeuner

13h30 – 15h30

Ateliers. Les ateliers auront pour objectifs de :

1 - Faire émerger les points d'accord et de désaccord sur les questions : « *Y a-t-il des pratiques qui font la différence ? Quelles sont-elles ? Sont-elles différentes selon les niveaux d'enseignement, les disciplines ?* »

2 – Comprendre ce qui conduit les enseignants à adopter une pratique plutôt qu'une autre ?
« *Vision du métier, vision des élèves ? Habitudes ? Adaptation aux difficultés locales ?* »

L'idée est de produire une liste pour interroger les intervenants et débattre avec eux lors de la seconde partie de la table ronde.

- Nicole Allieu-Mary, chargée d'études à l'INRP équipe en projet ECEHG (enjeux contemporains de l'enseignement de l'histoire-géographie).
- Danièle Dubois-Marcoïn, maître de conférences en sciences arts du spectacle, INRP équipe en projet littérature et enseignement.
- Faouzia Kalali, maître de conférences en didactique des sciences de la vie et de la terre (SVT), IUFM de Rouen.
- Claire Margolinas, maître de conférences en didactique des mathématiques, UMR ADEF.

15h45 – 17h30

Séance plénière : « *Qu'est-ce qui conduit les enseignants à adopter une pratique plutôt qu'une autre ? Vision du métier, des élèves, habitudes, adaptation aux difficultés locales ?* »
Discussion à partir des travaux en ateliers avec les intervenants de la journée.

- Nicole Allieu-Mary, Elisabeth Bautier, Dominique Bucheton, Danièle Dubois-Marcoïn, Christine Félix, Faouzia Kalali, Claire Margolinas, Marie-Lise Peltier.



VENDREDI 29 SEPTEMBRE 2006 : Comment former et accompagner les enseignants à conduire les apprentissages en "milieux difficiles" ?

08h30 – 09h00

Accueil

09h00 – 10h30

Introduction : « *Faire le point sur : qu'est-ce que former et accompagner aujourd'hui, (contexte institutionnel et sociétal)* ». Christiane Cavet, INRP, responsable du centre Alain Savary, et Anne-Marie Chartier, INRP, service d'histoire de l'éducation.

10h45 – 12h45

Ateliers. Les ateliers auront pour objectifs de :

1 - Faire émerger les points d'accord et de désaccord sur les questions : « *Sur quoi et comment agir en formation ? Quelles stratégies ? Quelles conditions à réunir ? Quels obstacles à surmonter ?* »

2 - Produire une question pour la table ronde.

12h45 – 14h15

Pause déjeuner

14h15 – 16h00

Table ronde : « *Quelles sont les ressources nécessaires ou utiles aux formateurs et accompagnateurs ?* »

- Anne Jorro, professeur à l'Université de Toulouse 2, département des sciences de l'éducation.

- Patrick Mayen, professeur de sciences de l'éducation, établissement national d'enseignement supérieur agronomique de Dijon (ENESAD), département des sciences de la formation et de la communication, unité de recherche : développement professionnel et formation.

16h00 – 16h30

Bilan et perspectives. Christiane Cavet et Françoise Carraud, INRP, centre Alain Savary.