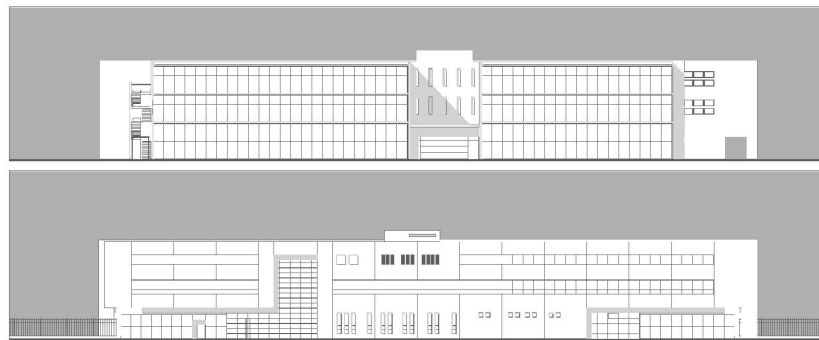


Journée d'étude

Organisée par l'INRP et l'IUFM des Pays de la Loire
Le 1^{er} décembre 2006 à Nantes

CONSEIL ET FORMATION INITIALE DES ENSEIGNANTS



Présentation

Le conseil est une des pratiques les plus anciennes dans la formation des débutants, qu'il s'agisse des conseils informels donnés au fil des activités partagés lorsqu'un débutant travaille auprès d'un maître titulaire, des suggestions ou propositions échangées entre pairs en salle des maîtres, des aides ponctuelles fournies pour essayer de résoudre un problème pédagogique (organisation de la classe, emploi du temps, utilisation des outils) ou des conseils formalisés, donnés à la fois oralement et par écrit, lors des inspections ou des « visites-conseil » lors des stages. Cependant, alors que l'analyse de pratiques a donné lieu à abondance d'écrits, de procédures et de dispositifs nouveaux dans le travail en IUFM avec les enseignants novices, il n'en a pas été de même pour le conseil, comme si les modalités de son fonctionnement étaient, en quelque sorte, déjà bien rodées dans l'institution.

En juin 2004, l'IUFM des Pays de la Loire et l'INRP organisaient, en partenariat, une journée d'étude sur l'analyse de pratiques, et une des affirmations récurrentes des formateurs, lors des ateliers ou des tables rondes, était qu'il ne fallait surtout pas confondre, ni mêler, pendant la formation initiale, les temps d'analyse de pratiques et les temps de conseil. Les choses ne sont donc pas si claires, ni si faciles à distinguer « pratiquement », même si, comme l'affirme Marguerite Altet « le conseil et l'analyse de pratiques sont deux démarches complémentaires », l'une renvoyant à une « conception du métier comme pratique réflexive », à « la compréhension du fonctionnement de la séquence » l'autre renvoyant à « la transmission d'une efficacité personnelle », acquise auparavant en tant que praticien (IMF, Conseiller pédagogique premier degré) ou en tant que spécialiste de la discipline (PIUFM, IPR, Conseiller pédagogique PLC2). Le conseil ne se conçoit, en effet, qu'en relation à une norme, qui peut être institutionnelle, didactique et/ou pédagogique. Qui fixe la norme de ce qui est attendu ou exigé, tolérable ou inacceptable, pour un enseignant novice ? Comment observer une activité pédagogique pour être un conseiller efficace et bienveillant ? Comment fixer une « progression » dans le conseil qui sache hiérarchiser les priorités, orienter les perspectives de progrès, fixer un calendrier des urgences et expliciter les attendus de l'évaluation finale ?

Telles sont les questions qui seront en arrière-fond des communications et des échanges de la journée d'étude du 1^{er} décembre prochain. La façon dont les formateurs ont rodé des pratiques d'interrogations, se sont peu à peu « formés » au conseil, sera donc au cœur des interrogations de cette journée d'étude.

09h00 – 09h30

Accueil

09h30 – 10h00

Ouverture et présentation de la journée par Marguerite ALTET, professeur en sciences de l'éducation, directrice de l'IUFM des Pays de la Loire :
« *Conseil, analyse de pratiques et accompagnement* »

10h15 – 12h30

Table ronde animée par Anne-Marie Chartier, INRP, avec :

1 – Isabelle Vinatier, maître de conférences, CREN, Université de Nantes :
« *Le conseil en formation professionnelle* ».

2 – Jean Trohel, professeur agrégé, université de Rennes II, président de la sous-commission disciplinaire de CAPEPS, IUFM de Bretagne :
« *Les interactions tuteurs-stagiaires en situation d'entretien de conseil pédagogique ; vers une dynamique favorable à la formation* ».

3 – Christian Vanetti, IUFM de l'académie de Créteil, et Anne-Marie Chartier, maître de conférences, INRP :
« *Le Professeur des Écoles Maître-Formateur en IUFM entre anticipation et réalité* ».

4 – Jean-Paul Dugal, maître de conférences en sciences de l'éducation, IUFM de l'académie de Limoges :
« *La posture des conseillers pédagogiques au cours des entretiens de formation : analyse de pratique et/ou conseil ?* ».

Débat

12h30 – 14h00

Pause déjeuner

14h00 – 16h30

Ateliers - Chacun des cinq ateliers, en lien avec les interventions de la matinée, approfondira l'un des thèmes présentés le matin :

Atelier 1 – Alain Le Bas, maître de conférences en sciences de l'éducation à l'IUFM de l'Académie de Caen, Alain Le Bouvier, formateur à l'IUFM de l'Académie de Caen :
« *Quelle articulation entre le conseil et l'analyse de pratiques ?* ».

Atelier 2 - Christian Orange, professeur en sciences de l'éducation à l'IUFM des Pays de la Loire, chargé de mission à la Recherche, Gregory Munos, maître de conférence en sciences de l'éducation à l'Université de Nantes (CREN) :
« *Qui peut conseiller ?* ».

Atelier 3 – Stéphane Faes, chargé de mission à la Formation des formateurs, IUFM des Pays de la Loire, Marie Raynaud, formatrice à l'IUFM des Pays de la Loire :
« *La formation au conseil* ».

Atelier 4 - Anne-Marie Chartier, INRP : « *La tension entre le conseil et l'évaluation* ».

Atelier 5 – Thérèse Roux-Perez, maître de conférences en sciences de l'éducation à l'IUFM des Pays de la Loire, Nicole Bertrand, formatrice à l'IUFM des Pays de la Loire :
« *Les attentes des stagiaires en IUFM* ».