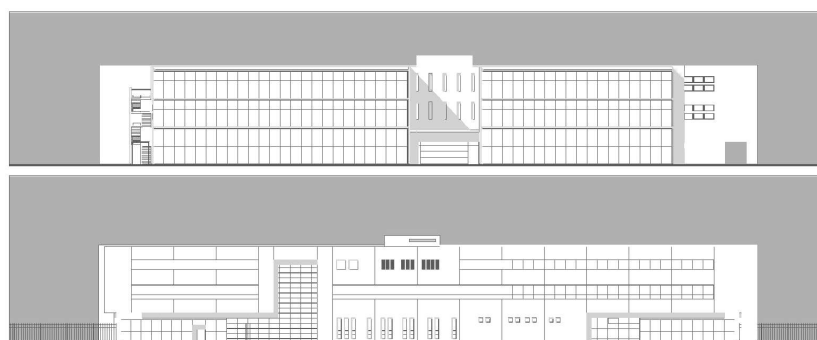




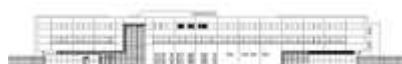
Programme

Jeudi 1^{er} & vendredi 2 février 2007

ANALYSE DU TRAVAIL ENSEIGNANT EN « MILIEU DIFFICILE » ET DÉVELOPPEMENT DU MÉTIER



Mission Formation



Présentation

Les stagiaires et les néo-titulaires, quelles que soient leurs disciplines, ont en commun d'avoir à organiser l'apprentissage de leurs élèves tout en gérant leur propre apprentissage du métier. Cette tension, résultant de ce « double apprentissage » au cœur de leur co-activité avec les élèves, se trouve bien souvent exacerbée en ZEP/REP, où les difficultés à « prendre » la classe et à « faire » la classe ne sont pas seulement le lot des débutants et questionnent aujourd'hui en profondeur le sens et l'efficacité du métier d'enseignant dans ces « zones de turbulences ».

En effet, la difficulté d'enseigner dans des conditions de travail détériorées engendre un « malaise enseignant » (enquête DEP, juin 2004) reconnu par les professionnels eux-mêmes (87%). Ce malaise est lié à la non prise en compte des difficultés du métier par l'institution (66%), à la dévalorisation du métier (58%) et au sentiment d'impuissance au regard des élèves difficiles ou en échec (46%). Ainsi, tant du point de vue des élèves incivils que du point de vue des enseignants (et tout particulièrement les novices), le contexte de la classe est un contexte anxiogène et éprouvant. Dans le même temps, le besoin de formation initiale et continue est mis en avant et 75% des novices pensent que la formation en IUFM est insuffisante.

Le problème de la conception de dispositifs de formation qui permettent d'assainir les situations de travail en fournissant les moyens de construire du répondant professionnel et d'améliorer le pouvoir d'action des enseignants en classe se pose donc de façon extrêmement concrète et pressante.

C'est à envisager des pistes qui permettent d'avancer dans les solutions à apporter à ce problème que sera consacrée la formation.

JEUDI 1^{er} FÉVRIER 2007

09h00 – 09h30

Accueil

09h30 – 09h45

Ouverture par Monsieur le directeur de l'INRP, Serge Calabre, et **présentation** des deux journées, Frédéric Saujat, UMR ADEF (Apprentissage, Didactique, Évaluation, Formation), INRP.

09h45 – 12h00

Les apports de l'analyse du travail à la compréhension et au développement de l'activité enseignante. Présentation de résultats de travaux de recherche sur l'entrée dans le métier dans des contextes d'exercice difficiles. Christine Félix, UMR ADEF, Jacques Méard, UMR ADEF, GRIFEN (Groupe de Recherche Interdisciplinaire sur la Formation des Enseignants Novices) et Frédéric Saujat.

12h00 – 13h30

Pause déjeuner

13h30 – 17h00

Analyses collectives de séances d'enseignement filmées de stagiaires et de néo-titulaires (films de l'activité en classe, auto-confrontations simples et croisées) et de matériaux issus d'« instructions au sosie » : préoccupations et dilemmes des enseignants débutants. Christine Félix et Frédéric Saujat.

Présentation d'un outil vidéo de formation autour de la gestion des conflits en classe. Jacques Méard

VENDREDI 2 FÉVRIER 2007

08h30 – 09h00

Accueil

09h00 – 12h00

Travail sur l'activité de conseil en formation dans les contextes d'exercice en « milieu difficile » : comment aider les enseignants à « recycler » leurs préoccupations dans des « occupations » plus efficaces, aussi bien pour les élèves que pour eux-mêmes ? Quelles règles de métier (du point de vue des formateurs) se donner pour que la conduite de l'entretien de conseil soit productrice de développement chez les enseignants novices ? Christine Félix.

Travail sur des dispositifs collectifs d'analyse de l'activité : à quelles conditions l'analyse de pratiques conduite « hors milieu de travail », dans l'enceinte du centre de formation, peut-elle aider les stagiaires à appréhender les situations futures de travail dans la classe, les problèmes qu'elles leur posent et les réponses à y apporter d'une autre façon ? Jacques Méard et Frédéric Saujat.

12h00 – 13h30

Pause déjeuner

13h30 – 16h30

Poursuite du travail engagé le matin dans le sens de la formalisation et l'élaboration d'outils par et pour les participants à la formation. Jacques Méard et Christine Félix.

16h30 – 17h00

Conclusions et perspectives, Frédéric Saujat.