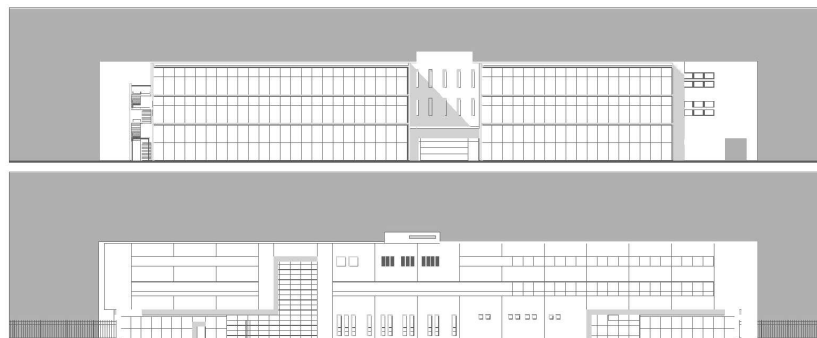


## **Programme**

**Jeudi 1<sup>er</sup> et vendredi 2 décembre 2005**

### **PROFESSIONNALITE DES ENSEIGNANTS DE LYCEE PROFESSIONNEL ET NOUVEAUX DISPOSITIFS :**

- **D'autres constructions de connaissances**
- **Tensions, ajustements, traductions pour élaborer ces activités**
- **Postures et rôles didactiques, nouvelles formes d'organisation du travail**



## **Mission Formation**



## Présentation

### Préambule

Sous le terme de dispositifs, nous entendons les nouvelles modalités d'enseignement- apprentissage prescrites au Lycée Professionnel. Ces formes scolaires se distinguent des parcours habituels offerts aux élèves (cours, travaux pratiques, enseignements en atelier). Plus particulièrement nous travaillerons sur le PPCP (Projet Pluridisciplinaire à Caractère Professionnel), et sur deux dispositifs, plus récents, pour lesquels le Lycée Professionnel est sollicité par le collège : Le dispositif dérogatoire et ponctuel d'alternance et le module de découverte professionnelle de 6 heures (DP 6). Du côté de la recherche, les travaux sur le PPCP sont avancés, ceux sur l'alternance et la DP 6 sont en cours de problématisation. En confrontant des orientations de recherche à la fois proches et distinctes l'équipe de pilotage des deux journées vise les objectifs généraux suivants :

- Travailler la conception de la formation des enseignants dans le sens d'une meilleure prise en compte du réel du travail (rapports entre prescrit, potentiel et réalisé).
- Diversifier les lectures possibles de ces nouvelles situations de travail.
- Mettre en rapport ces formes d'enseignement avec les formes habituelles.

### Mots clefs discutés par la recherche<sup>1</sup> et lors de la formation

- Pluridisciplinarité (fonctions disciplinaires et a-disciplinaires des dispositifs).
- Connaissances (connaissances communes, référentiels et références professionnelles).
- Structuration des connaissances propres aux dispositifs (registres de structuration, registres d'appréhension du travail).
- Dispositifs (scénarisation, partenariats ; points de vue, rôles, postures des acteurs).
- Projet(s) et programmes d'enseignement.
- Activité.
- Collectif de travail et coopération.
- Logique d'action et coordination de l'action.
- Traduction / chaîne de traduction ; intéressement ; ajustement

---

<sup>1</sup> Sur les aspects didactiques, il est possible de consulter une sélection de trois articles sur PPCP, Alternance et Découverte professionnelle [http://www.stef.ens-cachan.fr/form/inrp\\_2005.htm](http://www.stef.ens-cachan.fr/form/inrp_2005.htm)



## Supports envisagés

UMR STEF : Documents de recherche (vidéos et transcriptions écrites pour une dizaine d'enseignants en Lycée Professionnel) sur trois registres de l'activité :

- L'activité prévue formellement, l'activité anticipée.
- L'activité d'enseignement-apprentissage.
- La lecture et la reprise de son travail a posteriori, la confrontation croisée entre collègues sur les activités vécues puis discutées.

UMR Education & Politiques : Extraits de transcriptions d'entretiens et d'observations, recueillis au cours d'une enquête ethnographique d'une année dans deux Lycées Professionnels, permettant de mettre à jour les concepts clés.

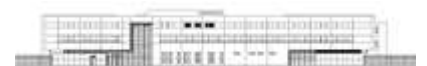
Documents apportés par les Participants :

- Plans de formation sur les dispositifs.
- Comptes rendus d'expérience de formation.
- Documents de travail conçus pour la formation.

## Outils conceptuels

Un « guide conceptuel » sera élaboré au cours de la formation, il s'appuiera sur les modèles interprétatifs que la recherche développe à propos de l'activité enseignante et de la professionnalité enseignante

Les références méthodologiques reposeront sur le processus de co-construction (chercheurs/acteurs) aujourd'hui mis en place dans l'analyse du travail.



## Modalités de travail & intervenants

**Modalités** - Principe d'un co-travail fonctionnant par :

- Reproblématisation des résultats de la recherche pour une éventuelle prise en charge dans les formations.
- Reproblématisation des constats et des questions de la formation pour les relier aux résultats et aux questions de la recherche.

Confrontations d'analyses et d'interprétations à partir des trois points de vue sociologiques, didactiques et pédagogiques (sur des traces apportées par les organisateurs et les participants).

Présentations, par les responsables scientifiques, de résultats de recherche (concepts clefs, questions en suspens), de méthodologies susceptibles d'être interprétées par et pour la formation. Présentations, par les participants, de constats et de pratiques de formation relatives aux dispositifs.

Travaux d'atelier correspondant à la mise en œuvre des outils et méthodologies de recherche interprétés pour la formation, (transposition et/ou reconstruction correspondant aux besoins des formations).

Echanges sur les problématiques, les curricula de formation et les ressources développées.

### Intervenant

#### UMR Education & Politiques (Lyon2 - INRP)

- Françoise Lantheaume, chargée de recherche, responsable de recherches portant sur le travail enseignant (souffrance au travail, travail enseignant et nouvelles prescriptions, travail enseignant et questions controversées).
- Sabine Coste, enseignante en Lycée Professionnel associée à l'INRP à mi-temps, a coordonné une des enquêtes ethnographiques en LP.
- Françoise Holland, enseignante en LP, associée à l'INRP à mi-temps, a coordonné une des enquêtes ethnographiques en Lycée Professionnel.

#### UMR STEF ENS-Cachan INRP

- Alain Crindal, recherche « *Structuration des connaissances et nouveaux dispositifs d'enseignement* » et recherche « *Professionnalité et interventions enseignantes* » - Expertises DESCO (plans nationaux de pilotage) pour l'alternance au collège et la découverte professionnelle.
- Marie-Françoise Guillaume, enseignante à mi-temps en Lycée Professionnel, formatrice à la DAFPEN Académie de Rennes, enseignante associée et co-auteur dans les recherches relatives à cette formation.



## JEUDI 1<sup>ER</sup> DECEMBRE 2005

**09h30 – 10h00**

### **Accueil**

**10h00 – 10h15**

**Ouverture** par Anne-Marie Chartier, maître de conférence, responsable de la mission formation de l'INRP et responsable, pour le nouveau contrat INRP, des travaux reposant sur la professionnalité enseignante.

**10h15 – 11h45**

**Dispositifs** et professionnalité enseignante : Des ruptures et des continuités, points de vue didactiques et sociologiques (intervention FL et AC).

**11h45 – 12h30**

**Etat des ressources** et ajustement du projet de formation : Inventaire des ressources disponibles. Déterminations des approches et adaptation de la problématisation de la formation (hiérarchisation des objets de travail, décisions sur les modalités de travail).

**12h30 – 14h00**

### **Pause déjeuner**

**14h00 – 15h00**

**Approche didactique et pédagogique** (AC, MFG). Missions et fonctions d'apprentissage de chaque dispositif : Concept de projet, point de vue, rôles, postures didactiques, structuration des connaissances (données et concepts issus des recherches structuration et professionnalité enseignante).

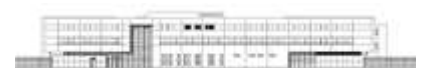
**15h00 – 18h00**

**Approche sociologique** (FL, SC, FH) : Explicitation des concepts clés à partir de l'étude de données ethnographiques.

**Modalités** (Deux modalités sont envisageables) :

- Choix A : deux ateliers successifs limités à 1h30 permettant à chacun de prendre un contact rapide avec les deux points de vue sur les concepts en jeu.

- Choix B : deux ateliers en parallèle de 3h00 permettant à chacun de prendre un contact plus approfondi dans un seul point de vue pour les concepts en jeu.



**09h00 – 12h00**

**Modalités :**

- Si choix B, Régulation puis échanges à propos des ateliers de la veille et confrontation avec les ressources apportées par les participants.
- Si choix A, passage direct à la suite.

**Analyses contrastées d'activités** : Le cas d'un PPCP. Document vidéo comportant des extraits relatifs à une préparation collective - Une séance avec les groupes d'élèves et une co-confrontation croisée entre enseignants.

En sous-groupe, travail d'analyse croisée (didactique/sociologie) de la séquence visionnée. Dans le cas du choix B, on veillera à mixer les participants afin d'intégrer les deux points de vue et de rendre leur imprégnation possible.

**12h00 – 13h30**

**Pause déjeuner**

**13h30 – 15h00**

**Ateliers** (1h30 - groupes en parallèle) - Retour à l'expérience de formation à partir des approches didactiques et sociologiques présentées la veille.

- 1) Partenariat avec le collège : Les dispositifs d'alternance et de découverte professionnelle relecture critique et perspectives d'évolution de ces dispositifs (AC, MFG).
- 2) Quelles relectures possibles des expériences de formation ? (FL, SC, FH).

**15h00 – 16h00**

**Regroupement** : Quelle compréhension nouvelle de la professionnalité enseignante ? (AC-FL).

**16h00 – 16h30**

**Bilan** des travaux et prolongements.